

향장

HYANGJANG

no.655

BLOOMING
beauty

HERA

SILKY STAY

실키 스테이 파운데이션



CONTENTS

May 2023

02—05

THE NEWS
5월의 가장 핫한 뉴스

06—07

BEAUTY TREND
글로벌 시립

08—09

HISTORY
봄날의 메이크업

10—13

MAKEUP
블러셔 트렌드



14—15

MAKEUP PLAY
보송 베이스 vs 촉촉 베이스

16—21

PRODUCT
감사의 달 선물 리스트



22—29

SPECIAL
미라클 모닝 루틴

30—31

FOCUS
설화수

32—33

FOCUS
헤라

34—35

FOCUS
홀리추얼

36—37

FOCUS
바이탈뷰티

38—41

THIS MONTH'S PICK
아모레퍼시픽

42—43

ISSUE
여행 파우치 속 아이템

44—45

HEALTH
탈모 관리법

46—47

REVIEW
간간한 품평단의 꼼꼼 리뷰

48—51

INTERIOR
5월의 인테리어

52—53

PLACE
오마카세 맛집

54—55

FASHION ITEM
이달의 패션 아이템

56—57

INTERVIEW
아모레퍼시픽 카운셀러 이야기



since 1958

<항장>은 1958년 '화장계'라는 이름으로 창간한 이후 현재까지 66년간 655호를 발행하고 있는 대한민국 최초의 월간 뷰티 매거진입니다.

발행일 2023년 5월 1일 발행 통권 655호
발행인 김승환 편집인 홍재욱 발행 (주)아모레퍼시픽
서울시 용산구 한강대로 100
제품 문의 080-023-5454 제작 문의 뉴커머스 콘텐츠팀

인쇄 (주)태신인쇄 02-853-6574 인쇄인 서명현
기획·편집 MCK Publishing Co., Ltd
에디터 최향진, 이성진, 박지원, 노경연
디자인 이슬지

www.apgroup.com

✉ hyangjang@mckorea.com

© copyright 2023 amorepacific

※<항장>은 www.apgroup.com에서도 보실 수 있습니다. 이 책은 전국의 아모레 카운셀러를 통해 무료로 배포하는 매거진입니다.



ISABEL MARANT

FENDI

SACAI

MONSE

STELLA MCCARTNEY

MIU MIU

USEFUL UTILITY

유틸리티 룩은 본래 목수나 페인트공의 작업복을 일컫는 말이었다. 크고 입체적인 주머니를 달아 실용성을 확보한 워크웨어였는데, 최근 런웨이에 종종 등장하며 트렌드로 격상한 것으로 보인다. 특히 유틸리티 룩을 대표하는 카고 팬츠는 펜디, 조너선 심카이, 라관 스미스 등 많은 쇼에서 통통 튀는 색감으로 재탄생했다. 이 중에서도 펜디는 입체적인 주머니를 단 미니스커트와 재킷을 선보이며 유틸리티 포켓이 비단 카고 팬츠에만 어울리는 디테일이 아니라는 사실을 역설했다. 이뿐 아니라 스텔라 맥카르티

는 점프수트에, 이자벨 마랑은 위아래 셋업 룩에 주머니를 여러 개 달아 가방이 따로 필요 없을 정도로 실용적인 룩을 제안하기도 했다. 짧은 재킷 양쪽에 비정형적으로 주머니를 단 몬세, 재킷 아래쪽에 입체적인 포켓을 배치해 아래로 갈수록 케이프처럼 퍼져 보이는 실루엣을 구현한 로에베, 소재와 색, 디자인을 다양하게 매치해 무궁무진한 유형의 유틸리티 벨트를 선보인 미우미우와 사카이까지. 많은 패션 디자이너가 유틸리티 디자인에 매료된 모습을 보여준다.

FOR ACTIVE LIFESTYLE

가니가 추구하는 활동적인 라이프스타일을 기반으로 하면서, 고강도 트레이닝도 소화할 수 있는 고성능 소재로 개발한 가니 스포츠웨어 라인이 출시됐다. 전 제품 모두 재활용 나일론과 폴리에스테르로 제작했으며, 독특한 극세사 구조의 소재는 주름 없이 매끄러운 핏을 만들고 자연스러운 쿨링감을 유지해준다. 톱, 레깅스, 컷아웃 드레스 등 다양한 디자인의 제품으로 만날 수 있다.

문의 가니 www.musinsa.com/brands/ganni



업그레이드한 로봇 청소기

청소 가전 전문 기업 로보락에서 진공 청소와 물걸레 청소 기능을 대폭 강화한 로보락 S8 프로 울트라를 출시한다. 로보락 로봇 청소기 중 흡입력이 가장 강력해 기존 제품 대비 진공 청소 능력이 크게 향상했으며, 메인 브러시가 두 개 장착되어 있어 보다 세밀한 청소가 가능하다. 업계 최초로 도입한 초음파 진동 물걸레질 시스템도 업그레이드됐다. 물걸레 모듈의 면적을 넓혀 쏟아진 액체도 말끔히 닦아낼 수 있을 정도로 효율성을 높인 것.

문의 로보락 1566-5534





아름답고 실용적인 그릇

2백48년 전통의 덴마크 왕실 도자기 브랜드 로얄코펜하겐이 레이스 라인인 블루 하프 레이스, 프린세스 라인에서 올해의 신제품을 선보인다. 뚜껑이 있는 볼과 소서는 개인용 서빙에 적합한 형태로, 1888년에 탄생한 블루 하프 레이스 무늬를 입혔다. 블루 하프 레이스와 프린세스, 두 라인에서 각각 선보이는 사각 접시는 각진 형태를 띠지만 모서리를 둥글린 것이 특징으로 우아한 테이블 연출이 가능하다. 문의 로얄코펜하겐 02-749-2002

NEW DAILY BAG

자딕앤볼테르에서 새로운 백, 보더 라인을 출시한다. 부드럽고 튼튼한 가죽 소재의 토트백으로, 내피는 부드러운 베이지 컬러의 부드러운 스웨이드로 마감했으며, 선을 강조하고 비율을 극대화한 디자인이 매력적이다. 어번, 빈티지 등 어떤 스타일에도 잘 어울려 매일 편안하게 데일리 백으로 들 수 있는 자딕앤볼테르의 보더 라인은 블랙과 화이트, 두 가지 컬러로 출시된다. 문의 자딕앤볼테르 02-3277-0247(더현대 서울)



A VEGAN RESTAURANT

풀무원이 비건 레스토랑 플랜튜드 2호점을 아이파크몰 용산점 7층에 오픈하며 비건 열풍에 앞장선다. 지난해 5월 코엑스몰 지하 1층에 1호점을 오픈하고 100% 식물성 식재료로 즐길 수 있는 메뉴 13종을 선보인 바 있다. '더 나은 일상을 즐기는 비거니즘'을 콘셉트로 한 2호점은 일부 다른 메뉴를 제공하고 타깃을 확장해 비건 대중화에 적극적으로 나설 계획이다. 문의 풀무원 080-022-0085





다용도로 활용 가능한 올데이 체어 '에가'와 '버튼'

'앉는 경험을 통해 더 충만하고 나은 삶을 지지한다'는 모토로 제품을 개발하는 의자 전문 브랜드 시디즈에서 봄에 어울리는 색감과 감각적인 디자인으로 완성한 의자, 에가와 버튼을 제안한다. 식사, 업무, 휴식 등 일상의 모든 순간에 어울리는 인테리어 의자로, 마감재와 컬러를 취향에 맞게 선택할 수 있다. 에가는 인간공학적 라인을 구현해 편안함과 심미성을 모두 갖췄으며, 버튼은 심플한 디자인이 특징으로 앉았을 때 포근한 느낌을 준다.

문의 시디즈 1899-3176

PREMIUM WATCH

Gc워치가 푸른 바다를 배경으로 한 2023 S/S 캠페인을 공개했다. 자유로운 바캉스 정취 속에 어우러진 관능적이고 강렬한 Gc워치가 테마. 여성 컬렉션은 미니멀한 디자인에 다채로운 컬러와 과감한 크리스탈 장식을 적용해 럭셔리한 무드로 연출했다. 남성 컬렉션은 클래식한 디자인에 블루, 카키, 그린 등 세련된 컬러를 더해 감각적인 분위기를 내는 것이 특징이다.

문의 Gc 워치 1688-5501

PHOTOGRAPH: 로안코페하엔-자드엔볼테르-폴 무완 시디즈 Gc워치

beauty trend

LIGHT LIPS

입술은 환하게 빛날 때야말로 가장 아름답다.

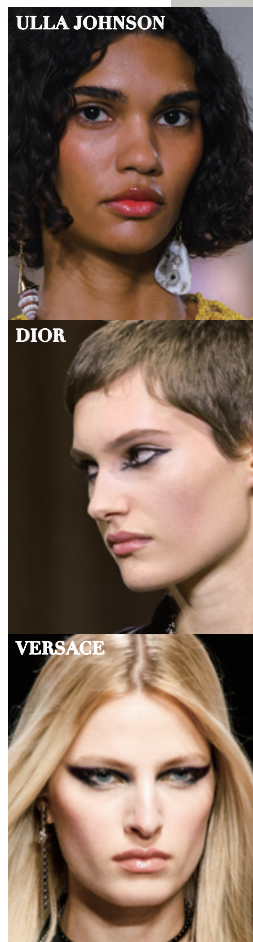
editor **PARK JIWON**

CAROLINA HERRERA

ULLA JOHNSON

DIOR

VERSACE



마스크에 갇혀 있던 입술이 가장 갈망하던 것은 '빛'이 아니었을까. 자유를 되찾은 이번 시즌의 입술은 '빛나는', '환한', '글로시' 등의 수식어를 달고 화려하게 부상할 전망이다. 그 중에서도 2023 S/S 패션위크 백스테이지의 글로시 립 메이크업은 딱 두 가지로 나눌 수 있다. 누디하거나 볼드하거나! 아이 메이크업을 화려하게 연출한 베르사체와 디올은 입술에 살짝 생기만 붙여놓는 방식으로 얼굴의 다른 부위가 더 돋보일 수 있게끔 마무리했고, 블링블링한 메탈릭 파티 룩의 향연을 펼친 톰 포드와 눈이 반짝 뜨일 만큼 화려한 스타일을 자랑한 필립 플레인 역시 패션 무드에 어울리는 누드 핑크 립 메이크업을 선택했다. 이 반면에 입술을 반짝이는 붉은색으로 가득 채워 포인트로 강조한 경우도 찾아볼 수 있다. 우아하고 화려한 분위기의 크리스찬 시리아노 쇼에 선 모델들은 눈, 광대뼈, 입술의 광채를 한껏 끌어올려 그 어느 때보다 화려한 파티 메이크업을 완성했으며, 화려한 플라워 패턴과 볼드한 액세서리가 점령한 캐롤리나 헤레라 쇼는 은은하게 반짝이는 레드 립스틱으로 로맨틱한 룩의 정점을 찍었다. 프리스카베라처럼 옷 색깔에 맞춰 립스틱을 달리하거나 젤스톤을 올리는 등 텍스처를 다양하게 활용한 모습도 보인다. 올라 존슨의 모델들처럼 꽃잎을 살짝 물었다가 떼듯 입술 가운데만 붉게 물들이고 투명 립글로스로 입술 전체를 코팅하는 것도 좋은 방법이다.



TOM FORD



PRISCA Vera



CHRISTIAN SIRIANO

헤라 센슈얼 누드 글로스
입술에 부드럽게 밀착해 누디한 광택을 입혀주는 립글로스.
#432 노허슬. 5g, 4만원.

봄 하면 메이크업

봄별보다 더 화사한 봄 메이크업. 그 역사가 <향장>에 담겨 있다.

editor **LEE SUNG JIN**

중년 부인의 봄 화장

메이크업을 글로 배우던 시절, 중년 여성의 화장 비법으로 아이라인을 그려 눈이 커 보이게 하고, 자신에게 어울리는 아이섀도과 립스틱, 블러셔 컬러를 잘 선택하라고 권했다.



SPRING BLOSSOM

당시 큰 인기를 끈 원 포인트 메이크업과 화려한 플라워 드레스를 매치해 글래머러스한 스프링 룩을 제안했다.

1963

1979

1994

2006



센스 있는 새봄의 여인

봄철 옷차림에 맞는 화장법을 소개한 기사. 청바지에는 블루 아이 메이크업을, 우아한 원피스에는 퍼플 아이 메이크업을 매치했다.

그녀의 봄은 오렌지로 펼쳐는 색다른 아름다움

은은한 아이 메이크업과 강렬한 컬러의 립스틱을 매치한 도시적인 메이크업 하우투.



PAINT IT POP

헤라의 아티스틱한 스프링 컬렉션을 활용한 메이크업 화보. 강렬한 아이 메이크업으로 당시 비슷비슷하던 스프링 룩에 신선한 충격을 안겼다.



NEW NEUTRAL

봄을 맞아 새로운 색이 추가된 헤라 센슈얼 파우더 매트 리퀴드로 사랑스러운 뉴트럴 메이크업을 제안했다.

SPRING HAIR TREND

1



1960년

3월의 헤어스타일
오드리 헵번이 연상되는
우아한 업스타일을
멋진 투피스와 매치했다.

2



1978년

봄의 헤어모드
포니테일, 업두,
반묶음 머리, 땃은 머리 등
다양한 헤어스타일 노하우를
소개했다.

3



1988년

의상은 센스 있게,
메이크업과 조화 있게
이것이 '실뿔 머리'의
원조가 아닐까!
머리를 묶은 뒤 무스를
바른 앞머리도 포인트를
주려고 권했다.

2008

2017

2023

3 싱그러운 봄을 담은 스프링 메이크업

BLOOMING SKIN
expert's pick

1. 헤라 스킨케어 제품 중에서도 특히 스킨케어와 메이크업의 경계를 허문 헤라 블로밍 스킨 케어 파우더는 스킨케어와 메이크업의 경계를 허문 헤라 블로밍 스킨 케어 파우더를 소개합니다. 블로밍 스킨 케어 파우더는 스킨케어와 메이크업의 경계를 허문 헤라 블로밍 스킨 케어 파우더를 소개합니다. 블로밍 스킨 케어 파우더는 스킨케어와 메이크업의 경계를 허문 헤라 블로밍 스킨 케어 파우더를 소개합니다.



은은하게 빛나는 글로시 메이크업

여자들이 손질하는 이상적인 피부는 희미하고 투명한 피부톤을 연출하고 싶다면, 메이크업의 선택지로서 헤라 블로밍 스킨 케어 파우더를 피부에 얹어주세요. 블로밍 스킨 케어 파우더는 피부 톤을 밝게 해주고, 피부 결을 부드럽게 만들어 줍니다. 또한, 메이크업을 오래 유지시켜 줍니다. 블로밍 스킨 케어 파우더는 스킨케어와 메이크업의 경계를 허문 헤라 블로밍 스킨 케어 파우더를 소개합니다.



싱그러운 봄을
담은 스프링
메이크업

꾸미지 않은 듯 꾸민
자연스러우면서도
화사한 메이크업을
소개했다.

PHOTOGRAPH: 아도레피시픽 제공

makeup

BLUSH CRUSH



지금 가장 핫한 메이크업 트렌드는
블러셔로 곱게 물들인 뺨.
블러셔로 포인트를 준 다양한 룩을
소개한다.

photographer **CHOI MOON HYUK**
editor **CHOI HYANG JIN**

APPLES OF CHEEKS



광대뼈 옆에 사선으로 바르는 블러셔 테크닉은 잠시 잊어라. 웃을 때 가장 높이 솟는 뺨 중앙에 블러셔를 발라 귀여운 느낌을 내는 것이 요즘 트렌드. 눈에 헤라 퀴드 아이 컬러 #01 클래식 코랄로 음영을 준 뒤, 헤라 센슈얼 파우더 매트 리퀴드 #169 서울 체리를 뺨 중앙을 중심으로 물감을 퍼뜨리듯 톡톡 두드려 발라 자연스러운 혈색을 연출한다. 입술에도 같은 컬러를 바른 뒤, 헤라 센슈얼 nude 글로스 #422 라제리를 덧발라 촉촉한 느낌을 강조한다.

블러셔를 강조하는 메이크업이 유행하며 블러셔를 바르는 부위와 면적이 점점 더 넓어지는 추세. 헤라 센슈얼 파우더 매트 리퀴드 #353 언드레스드를 입술에 바른 뒤 뺨 중앙에도 살짝 터치해 광대뼈를 따라 얼굴 전체에 넓게 펴 바르고, 콧잔등에도 가볍게 발라보자. 햇볕에 그을린 듯한 느낌을 주어 휴양지 메이크업으로 제격이다.

ALL OVER FACE





BETWEEN EYES & CHEEKS



최근 새롭게 등장한 블러셔 테크닉은 눈꼬리와 광대뼈 위부터 관자놀이까지 넓게 퍼뜨리는 것. 짙은 색을 바르면 과감해 보이고, 은은한 색을 바르면 자연스럽게 생기가 살아나므로 본인에게 어울리는 컬러를 선택해 도전해보자. 헤라 센슈얼 파우더 매트 리퀴드 #133 베이비 치크를 입술과 뺨에 모두 발라 톰톤톤 메이크업을 완성했다.

BASE MASTERCLASS



땀과 피지에 지워지지 않는 보송한 베이스를 원하든, 촉촉하게 반짝이는 광채 피부를 원하든 다음 두 가지 테크닉만 연마하면 어떤 베이스 메이크업도 완벽하게 해낼 수 있을 것이다.

editor **CHOI HYANG JIN**

HOW-TO



step 1

헤라 하이드레이팅 래디언스 프라이머를 얼굴 전체에 얇게 펴 바른 뒤, 헤라 UV 미스트 쿠션을 톡톡 두들겨 발라 촉촉하게 빛나는 피부를 완성한다.



step 2

눈에는 헤라 퀴드 아이 컬러 #02 델리케이트 로즈 중 핑크빛 펄이 든 컬러를 눈두덩이에 발라 빛을 더한다.



step 3

입술에는 헤라 센슈얼 누드 글로스 #432 노허슬을 바르고, 뺨에도 살짝 터치해 빛과 색감을 더한다.

DEWY BASE

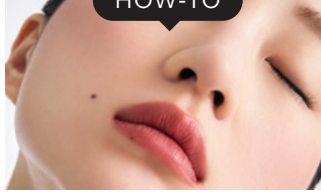
LOOK 1

메이크업은 꼭 잡아주면서도 수분 광으로 촉촉하게 빛나는 피부를 원한다면 헤라 하이드레이팅 래디언스 프라이머가 제격이다. 파운데이션이나 쿠션 전 단계에 바르면 피부에 수분을 채워 결을 정돈하고 반짝이는 피부로 연출해준다.

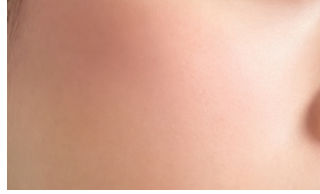


1 헤라 센슈얼 누드 글로스, #432 노허슬, 5g, 4만원.
2 헤라 하이드레이팅 래디언스 프라이머 SPF30/PA++ 35ml, 5만5천원.

HOW-TO



step 1
스킨케어 끝난 뒤, 헤라 UV프로텍터 멀티디펜스를 얇게 바르고 헤라 에어리 파우더 프라이머를 얼굴 전체에 가볍게 쓸어주는 느낌으로 바른다.



step 2
헤라 실키 스테이 24H 롱웨어 파운데이션을 조금 덜어 얼굴 전체에 얇게 펴 바른다.



step 3
입술에는 헤라 센슈얼 파우더 매트 리퀴드 #169 서울 체리를 짝 채워 바르고, 홍조를 원하면 뺨에도 톡톡 두드려 바른다.



1 헤라 에어리 파우더 프라이머. 8.5g, 6만원.
2 헤라 센슈얼 파우더 매트 리퀴드. #169 서울 체리. 5g, 4만원.



MATTE FINISH

LOOK 2

습하고 더운 날씨에도 피부에 밀착해 하루 종일 보송하게 유지되는 베이스 메이크업을 원한다면 헤라 에어리 파우더 프라이머를 선택할 것. 헤라 UV프로텍터 멀티디펜스를 바르고 파우더를 얼굴 전체 혹은 T존 등 원하는 부위에 가볍게 터치한 뒤, 쿠션이나 파운데이션을 원하는 정도에 맞게 조절해 바르면 된다.

product

감사의 선물

늘 고마운 마음을 뷰티 제품에 곁게 담아 그대에게.

photographer **PARK JAE YONG**
editor **PARK JI WON**

SUI.WHASOO

#근본케어

#애플스킨

#보습로션



설화수 윤조수
퍼펙팅, 150ml,
7만8천원.



설화수 윤조유액
퍼펙팅, 125ml,
8만2천원.

설화수

윤조수 퍼펙팅 + 윤조유액 퍼펙팅

설화수의 윤조수 퍼펙팅과 윤조유액 퍼펙팅이 만나면 피부가 건강해지는 것은 시간문제다. 자음단™의 강력한 에너지가 피부를 근본부터 건강하게 다시 다지고 스스로 보호할 힘을 되찾아주기 때문. 윤조수 퍼펙팅은 피부에 빠르게 흡수되면서 오랫동안 수분감을 유지하고, 윤조유액 퍼펙팅은 유·수분 밸런스를 조절한 뒤 수분 막을 씌워 피부를 안전하게 보호해 준다.

설화수 진설수
125ml, 12만5천원.



SULWHASOO

#한방안티에이징

#노화징후케어

#피부생명력



설화수 진설유액.
125ml, 14만원.

설화수 진설수 + 진설유액

강인한 생명력으로 유명한 적송에서 채취한 성분을 66배 증축해 담은 설화수의 진설수와 진설유액. 피부 깊숙한 곳까지 구석구석 수분을 공급하는 스킨과 거친 피부결을 윤택하고 매끄럽게 가꿔주는 에멀전으로, 함께 사용하면 피부에 나타나는 노화 징후를 더는 데서 나아가 본연의 생명력까지 끌어올릴 수 있다.



아모레퍼시픽
보태니컬 수딩 토너.
200ml, 9만원.

아모레퍼시픽
보태니컬 하이드레이팅
플루이드. 160ml, 8만원.

AMORE PACIFIC

#수딩토너

#윤기로션

#자연의힘

아모레퍼시픽

보태니컬 수딩 토너 + 보태니컬 하이드레이팅 플루이드

피부 장벽을 강화하고 촉촉하게 수분을 채워 다음 단계 스킨케어의 효과를 끌어올리는 토너와 피부를 편안하게 진정시키고 자연스러운 윤기를 살려주는 플루이드 듀오. 연중 단 25일 동안만 얻을 수 있는 희소 원료로 인체의 수분과 유사한 왕대나무 수액의 힘으로 빠르게 수분을 충전하고 피부를 건강한 상태로 되돌려준다.

HERA

#수산화생명력

#입체탄력세럼

#보습막크림

헤라 시그니아 코어
리프팅 세럼.
50ml, 24만원.

헤라 시그니아 바이탈
리프팅 크림.
60ml, 30만원.



헤라

시그니아 코어 리프팅 세럼 + 시그니아 바이탈 리프팅 크림

피부의 활력을 깨우고 에너지를 불어넣는 나르시스의 생명력을 응축한 헤라 시그니아 라인의 세럼과 크림. 6종 펩타이드를 배합한 멀티 펩타이드가 피부를 팽팽하고 탄탄하게 개선해 주며 함께 사용했을 때 탁월한 리프팅 효과를 볼 수 있다. 피부 장벽과 유사한 더마릭서 성분을 담고 있어 차곡차곡 쌓아 올려진 수분 막이 피부를 부드럽고 유연하게 감싸준다.

VITAL.BEAUTIE

#초고압녹용
#초고압홍삼
#인삼열매



바이탈뷰티 명작수녹

최근 유난히 피로를 느끼는 사람에게 바이탈뷰티의 명작수녹만큼 완벽한 선물은 없을 것이다. 하루 한 번, 앰플 그대로 혹은 물과 함께 마시면 신체 전반의 생기를 끌어올려 준다. 단시간 동안 초고압으로 녹용의 유효 성분을 최대로 끌어내는 천생녹 기술로 진귀한 녹용의 기운을 극대화했다. 여기에 홍삼 농축액과 인삼열매를 더해 더욱 프리미엄한 앰플로 거듭났다.

PRIMERA

#마스크케어

#보습진정

#무표백순면시트



프리메라

씨드 앤 스프라우트
에너지 마스크 로터스
기획 세트.
30매, 4만6천원.



프리메라

씨드 앤 스프라우트 에너지 마스크 로터스 기획 세트

하루 종일 고생한 피부에 힐링 타임을 선사하고 싶다면 프리메라의 씨드 앤 스프라우트 에너지 마스크 로터스를 추천한다.
수분감이 풍부한 연꽃 씨앗 추출물을 담아 피부를 진정시키고 활력을 불어 넣어주며 순면시트 마스크를 떼어낸 뒤에도 수분 막을
코팅한 듯 피부가 오랫동안 촉촉하다.

special





miracle morning

당신의 하루를 바꾸는 기적. 지금부터 새로운 아침이 시작된다.

photographer **CHOI MOON HYUK**(인물), **KIM SA YOON**(제품)

editor **LEE SUNG JIN**

아침을 변화시키는 첫 단계, 세안

우리가 잠들었다고 해서 피부마저 잠드는 것은 아니다. 낮 동안 그러했듯, 자는 동안에도 끊임없이 피지가 만들어지고 있으니 말이다. 이 피지는 노폐물이나 미처 씻기지 않고 남은 메이크업, 베갯잇에 쌓인 먼지 따위와 뒤엉켜 피부의 속면을 방해한다. 특히 날씨가 조금씩 따뜻해지며 피지 분비량이 늘어나는 이맘때는 꼭 자고 일어난 아침에도 피부가 지쳐 보이기 십상이다. 그러므로 아침에도 폼 클렌저로 세안해야 한다. 자극 없이 순하면서도 묵은 각질이나 노폐물을 말끔히 제거하고, 세안 후 피부를 촉촉하게 지켜주는 제품이 안성맞춤이다.

아모레퍼시픽 트리트먼트 엔자임 클렌징 폼 모공 속 노폐물을 제거하고, 녹차 프로바이오틱스가 피부 장벽을 보호해 건강하고 매끄럽게 가꿔준다. 120g, 4만2천원.





환한 인상을 위한 사소한 변화

첫인상에 결정적인 영향을 미치는 눈가. 칙칙하고 푸석하며 주름진 눈가로는 환한 하루를 기대할 수 없다. 매일 저녁 꾸준히 아이크림을 바르는데도 눈가가 개선되지 않는다면, 아침에도 아이크림을 챙겨 바를 것. 다만, 유분이 많은 제품은 메이크업이 밀리거나 지워지고 눈가가 묵직해 오히려 주름이 생길 수 있으므로 얇고 가볍게 발리는 제품을 고르는 것이 중요하다. 이와 더불어 낮 동안 받는 자극으로부터 눈가를 보호하는 기능도 할 수 있다면 금상첨화.



1 헤라 시그니아 유스 퍼밍 아이크림 식물의 생장 에너지를 담은 성분으로 눈가를 짙게 가꿔 얼굴이 어려 보이게 한다. 30ml, 20만원.
2 설화수 자음생아이크림 눈꼬리와 눈 밑 주름을 완화하는 것은 물론 주름 면적을 좁히고, 주름 깊이와 길이를 고루 개선해 탄탄하고 팽팽한 눈가를 선사하는 아이크림. 쿨링 효과의 마사지를 함께 제공해 아침에 부기를 빼는 데도 도움을 준다. 20ml, 16만원.



3

촉촉한 피부로 아름다움을 그리는 시간

피부 수분 보충의 중요성은 아무리 강조해도 지나치지 않은데, 낮과 밤의 일교차가 크고 황사나 미세먼지 등의 자극이 심한 봄철에는 더욱 그렇다. 바짝 메마른 피부에는 제아무리 효과적인 성분의 화장품을 발라도 무용지물이니, 어떤 것을 발라도 효과가 없다면 수분 케어부터 다시 시작할 것. 세안 후 5초 이내에 토너를 바르고, 유·수분 밸런스를 맞춰 낮 동안 피부가 건조해지지 않게 막아줄 로션도 꼼꼼히 챙겨 바르자.



1 아모레퍼시픽 보태니컬 수딩 토너 + 하이드레이팅 플루이드 왕대나무 수액을 담아 수분을 머금은 이슬 같은 피부로 가꿔주는 토너와 피부를 편안하게 보호해주는 플루이드. 각각 200ml, 9만원. 160ml, 8만원.
2 설화수 자음수 퍼펙팅 + 자음유액 퍼펙팅 진정과 보습에 탁월한 자음보습단™ 성분이 피부를 촉촉하고 매끄럽게 개선하는 진정 보습 스킨과 로션. 각각 150ml, 6만8천원. 125ml, 7만2천원.

4

삶의 활력은 탄력 있는 피부로부터

활력과 에너지를 더하고 노폐물은 배출해 금에 비유하는 아침 사과. 피부에도 사과 같은 보물을 선사해보는 것이 어떨까. 밤사이 충분히 피로를 풀어 최적의 상태를 되찾은 피부에 탄력을 높여줄 성분을 듬뿍 채워 보다 빠른 안티에이징 효과를 경험해보자. 자생력을 키워줄 성분으로 피부의 근간을 단단하게 다진다면, 낮 동안 맛닥뜨릴 자극에도 굳건히 버틸 수 있으니 더 좋다.



1 홀리추얼 코어 리프트 액티베이팅 세럼

저분자 골라겐과 아셀틸테트라펩타이드-11이 피부를 탄탄하게 다지고, 강력한 항산화 성분들로 안티에이징 효과를 더한다. 140ml, 10만5천원.

2 설화수 자음생수EX + 자음생유액EX

피부의 자생력을 키워 외부 유해 자극에 쉽게 흔들리지 않는 탄탄한 피부로 바꿔주는 탄력 안티에이징 스킨과 로션. 각각 150ml, 10만원, 125ml, 10만5천원.





온몸 구석구석 편안하게

긴 하루를 앞둔 지금, 몸 어느 곳도 불편해서는 안 된다. 전신에서 가장 민감한 부위라 할 수 있는 Y존이라면 더욱 편안해야 할 터. 요즘처럼 건조한 때에는 조금만 관리에 소홀해도 금세 냄새가 나거나 가려울 수 있으므로 예민한 부위를 진정시키고 건강하게 가꿔줄 전문 세정제가 필요하다. 남자들 역시 마찬가지. 조금씩 더워지는 이맘때, 제대로 씻지 않으면 세균이 번식할 위험성이 높기 때문에 전문 세정제로 쾌적한 상태를 유지하는 지혜가 필요하다.

1 프리메라 후리 앤 후리

Y존에 좋은 약산성 포몰러로, 프로바이오틱스를 함유해 약해지기 쉬운 Y존의 피부 장벽을 강화해준다. 200ml, 3만1천원.

2 프리메라 후리 앤 후리 맨 에너자이징 포인트 클렌저

불쾌한 냄새를 99.9% 제거하고 가려움증을 60% 완화해주는 남성 청결제. 습하고 열기가 많은 남성의 Y존 온도를 6.4℃ 낮춰 상쾌하게 지켜준다. 150ml, 3만1천원.



활력을 깨우는 단 한 가지

온몸 구석구석 편안하게 만들었다면, 잠들어 있던 몸속 에너지 레벨을 끌어 올릴 단계. 만물이 소생하는 봄, 활력이 샘솟기 시작하는 아침에 생기를 북돋아줄 홍삼을 더한다면 보다 활기찬 하루를 보낼 수 있다. 홍삼의 기능 성분을 담은 앰플 하나면 미라클 모닝 완수. 특히 골프나 미팅 등으로 긴 하루가 예상된다면, 간편하게 마실 수 있는 홍삼 앰플 하나는 꼭 챙기길 권한다.



바이탈뷰티 명작수 면역력 증진, 피로 개선, 기억력 개선, 항산화, 혈소판 응집 억제를 통한 혈액 흐름 개선 기능성을 인정받은 홍삼 건강기능식품. 2013년 출시 이후 1억7천만 병이 팔릴 만큼 많이 사랑받는 제품이다. 20g×50앰플, 32만원.



MODEL: 에라, MAKEUP: 김동환신민수(Amore Pacific Makeup Professional Team), HAIR: 이해영김미진, STYLING: 박미경

흔들림 없는 탄탄한 피부

날씨나 컨디션의 변화에 따라 급격히 악화되는 피부 때문에 고민이라면, 어떤 외부 환경에도 흔들림 없이 탄탄한 피부로 가꿔주는 설화수의 자음생세럼과 자음생크림 퍼펙팅 클래식으로 피부 자생력을 강화해보자.

editor **CHOI HYANG JIN**

설화수 자음생세럼 & 자음생크림 퍼펙팅 클래식

피부가 스스로 회복하고 정상 컨디션을 찾아가는 강인한 자생력을 지녔다면, 외부 자극이나 생활 패턴의 변화에 매번 예민하게 반응하는 일이 줄어들 것이다. 설화수 자음생세럼과 자음생크림 퍼펙팅 클래식은 피부 자생력을 키워 쉽게 무너지지 않는 튼튼한 피부로 가꿔주는 제품이다. 그 핵심 성분은 진세노믹스™. 진세노믹스™는 인삼에서 추출한 극미량의 희귀 사포닌을 최대 6천 배 농축해 만든 활성 뷰티 사포닌으로, 피부 노화 억제 효과를 보이는 설화수 기술의 결정체다. 설화수 자음생세럼과 자음생크림 퍼펙팅 클래식에 들어 있으며, 피부의 자생력을 키워 외부 환경의 변화에 흔들리지 않고 젊고 건강한 피부로 가꿔준다. 자음생세럼에는 이 밖에도 10만 개*의 눈에 보이는 캡슐과 흡수가 빠른 두 가지 캡슐이 들어 있다. 이들은 진세노믹스™의 힘을 최대한 활용해 피부 개선 효과를 기존 제품 대비 8배**나 빠르게 나타낸다. 자음생크림 퍼펙팅 클래식은 높은 항산화 효과로 알려진 귀한 국내산 8년근 황기 추출물을 함유하고 있다. 이 성분들이 24시간 동안 피부를 보호하고 탄력을 유지하며 자생력을 강화해 건강하게 유지해준다.

* 본품 용량 기준 30ml 10만 개, 50ml 19만 개

point 1

진세노믹스™

설화수만의 인삼연금술로 탄생한 성분으로 피부 자생력을 키우고 노화 억제 효과를 나타낸다. 설화수 자음생세럼과 자음생크림 퍼펙팅 클래식에 들어 있다.

point 2

8배** 빠른 개선 효과

설화수 자음생세럼에는 10만 개*의 눈에 보이는 캡슐과 흡수가 빠른 두 가지 캡슐이 포함되어 있다. 이들은 진세노믹스™의 힘을 최대한 활용해 피부 개선 효과를 기존 제품 대비 8배**나 빠르게 나타낸다.

**AD 전후 비교 결과 기준 자음생에센스 대비 피부 치밀도 항목의 통계적 유의차 발현 시점 차이 기준

point 3

2배 강화된 황기 추출물***

설화수 자음생크림 퍼펙팅 클래식은 높은 항산화 효과로 알려진 귀한 국내산 8년근 황기 추출물을 담았다. 진세노믹스™와 함께 더 강력한 자생효능을 전달해주어 피부에 24시간 내내 탄력 보호막을 형성해준다.

***기존 자음생크림 퍼펙팅 클래식 대비 함량

설화수 자음생세럼.
50ml, 22만원.

설화수 자음생크림
퍼펙팅 클래식. 60ml, 27만원.



REAL REVIEW



★★★★★

"피부 컨디션 자체가 한층 좋아진
느낌이 든다. 페이스 라인이
탄탄해지고 피부가 팽팽해진 듯하다."
뷰티 콘텐츠 디렉터 **최향진**



★★★★★

"자음생세럼은 떨어질까 봐
두려워 미리미리 쥘어두고 바르는
화장품이다."
뷰티 콘텐츠 에디터 **이성진**



★★★★★

"수분감이 적당한 제품이라
여름철에도 무겁거나 끈적이는 느낌
없이 안티에이징 케어를 할 수 있다."
〈마리끌레르〉뷰티 에디터 **김영주**

1등* 파운데이션의 힘

다가오는 여름,
번들거리거나 무너짐 없이
하루 종일 첫 화장 그대로
베이스 메이크업을 지속하고 싶다면
헤라 실키 스테이 24H 롱웨어
파운데이션을 만나야 한다.

editor **CHOI HYANG JIN**



헤라 실키 스테이 24H 롱웨어
파운데이션 SPF20/PA++,
30g, 6만8천원.

헤라 실키 스테이 24H 롱웨어 파운데이션 SPF20/PA++

고객들 사이에서 인정받은 제품력, 파운데이션 유목민들의 정착템인 헤라 실키 스테이 24H 롱웨어 파운데이션은 출시 직후 지금까지 놀라운 기록을 경신 중이다. 누적 판매 수량 90만 개에 이어, 글로벌 픽 어워드 선정 2022년 1위 매트 파운데이션에 이르기까지 헤라의 베스트셀러 파운데이션으로 자리매김하고 있다.

인기 비결은 바른 직후의 매끈한 실키 스킨이 흔들림 없이 24시간** 유지되는 지속력이다. 또한 세미 매트 파운데이션이지만, 촉촉하고 부드러운 발림성과 뛰어난 픽싱 효과로 아무것도 바르지 않은 듯 가볍고 피부가 편안한 것 역시 고객들의 큰 사랑을 받고 있는 이유이다. 다가오는 여름, 하루 종일 탁한 느낌 없이 은은한 윤광을 머금은 실키하고 화사한 피부를 유지하고 싶은 사람이라면 헤라 실키 스테이 24H 롱웨어 파운데이션을 구비할 것.

* GLOW PICK AWARDS 선정 22년 상반기 & 누계 매트 파운데이션 1위

** 인체 적용 시험 결과 커버·윤기·컬러가 24시간 지속

시험 대상: 만 20~35세 여성 31명

시험 기간: 2021년 12월 13일~17일

시험 기관: (주)글로벌의학연구소

point 1

매끄러운 실키 피니쉬

얇고 고운 입자가 피부의 모공과 요철을 섬세하게 커버해 실크처럼 매끈한 피부결을 완성해주는 동시에 속에서 은은하게 빛이 올라오는 듯 고급스러운 광채 피부를 연출해준다.

point 2

24시간** 유지되는 지속력

강력하게 고정되는 포물러가 유분은 잡고, 윤기는 지속시켜 하루 종일 처음 화장한 느낌 그대로 유지해준다.

point 3

부드러운 텍스처

수분으로 입자를 감싼 하이드로 래핑 피그먼트가 스킨케어 제품처럼 촉촉하고 쫀득하게 스며들어 바르는 순간부터 하루 종일 피부를 편안하게 유지해준다.

REAL REVIEW

★★★★★

“한국인의 피부에 꼭 맞는 세이드로 개발되어 더 화사하고 완벽한 피부 톤을 연출해준다.” 메이크업 아티스트 **이영**

★★★★★

“얼굴이 땅기거나 화장이 들뜨는 일 없이 하루 종일 피부가 편안하고, 예쁜 베이스 메이크업이 오래 지속된다.” 뷰티 콘텐츠 디렉터 **김희진**

★★★★★

“하루 종일 메이크업을 수정하지 않아도 피부가 칙칙해지지 않고, 화장이 밀리거나 뭉치는 일도 없다.” <마리끌레르> 뷰티 에디터 **김상은**

피부를 위한 피토케미컬

몸에 좋은 음식을 먹으면 자연스레 건강해지듯, 피부도 좋은 성분을 채워주면 건강해진다. 홀리추얼의 피토 리juven네이팅 컨센트레이트는 식물이 지닌 강력한 피토케미컬에서 영감을 받아 만들어 피부의 기초 체력을 높여주는 세럼이다.

editor **CHOI HYANG JIN**



홀리추얼 피토 리juven네이팅
컨센트레이트. 30ml, 7만원.

홀리추얼 피토 리쥬브네이팅 컨센트레이트

식물에서 발견되는 피토케미컬은 식물이 해충이나 질병, 자외선 등으로부터 스스로 보호하기 위해 만들어내는 화합물이다. 이런 피토케미컬을 섭취하면 항산화, 면역력 강화, 염증 감소, 소화 기능 증진 등 건강에도 도움이 된다. 홀리추얼 피토 리쥬브네이팅 컨센트레이트는 식물의 영양 에너지인 피토케미컬을 함유해 피부 스트레스를 낮추고 기초 체력을 높여 바탕을 건강하게 다져주는 세럼이다. 식물성 폴리페놀인 엘라직 애시드, 염증을 완화하는 케르세틴, 강력한 항산화 기능을 하는 캄페롤, 항염 작용이 뛰어난 이소케르세틴 등 피토케미컬 4종 외에도 피부의 수분 보유력을 높이는 자일리톨, 만니톨, 솔비톨과 세 가지 탄력 펩타이드를 함유해 수분으로 꽉 찬 탄력 피부로 가꿔준다. 한마디로 식물 에너지 피토케미컬이 피부 기초 체력을 다지고, 촉촉하게 물이 차오른 탄력 피부로 가꿔주는 만능 세럼이 바로 홀리추얼 피토 리쥬브네이팅 컨센트레이트다.

point 1

피부 컨디션을 UP 시키는 보습 인자

자일리톨, 만니톨, 솔비톨 등 피부의 보습 인자 역할을 하는 3종의 컨디션닝 성분이 함유되었으며 수분감 넘치는 제형이 매끈하게 흡수되어 피부 갈증을 해소해 준다

point 2

홀리추얼이 엄선한 피토케미컬 4종

식물성 폴리페놀인 엘라직 애시드, 양파 껍질에 다량 함유되어 리부트 기능이 있는 것으로 알려진 캄페롤 등 홀리추얼이 엄선한 4종의 피토케미컬이 자극을 견디는 힘을 강화해 피부 스트레스를 낮추고 기초 체력을 향상시킨다.

point 3

피부 탄력을 강화하는 탄력 펩타이드 3종

콜라겐 합성을 촉진하는 아세틸펩타이드 4, 주름 생성 억제에 도움을 줄 수 있는 아세틸펩타이드 3과 8의 세 가지 탄력 펩타이드를 함유해 피부 탄력 강화에 도움을 준다.

REAL REVIEW



★★★★★

"바르자마자 피부 속까지 시원한 수분이 채워지는 기분."
뷰티 콘텐츠 디렉터 이미경



★★★★★

"피부에 쑥 스며들어 다른 제품과 레이어링하기에도 좋다."
<마리끌레르> 뷰티 디렉터 김현민



★★★★★

"적당량을 덜어내 바른 뒤, 가벼운 핸들링을 더하면 피부 탄력 강화에 도움을 준다." 뷰티 콘텐츠 디렉터 최향진

중·장년의 대표 건강고민을 동시에 올인원 멀티팩

시중에 나와있는 수많은 제품들 중
나에게 꼭 필요한 제품이 궁금했다면?
중장년을 위해 엄선한 24가지
기능성분을 주원료로 꽉 채운
바이탈뷰티 올인원 멀티팩으로
하루 한 번 간편하게 관리해보자.
editor **CHOI HYANG JIN**



바이탈뷰티 올인원 멀티팩

나이가 들며 건강을 둘러싼 걱정이 늘어가게 된다. 걱정과 함께 늘어나는 것은 이를 보완하게 위해 섭취하는 각종 영양제들. 하지만 수많은 제품들 중 정말 나에게 필요한 제품을 선택하는 것은 결코 쉬운 일이 아니다. 때로 다양한 제품들을 섭취하다 영양소가 넘치거나 부족해지는 일이 발생하기도 한다. 바이탈뷰티 올인원 멀티팩은 이런 고민을 손쉽게 해결할 수 있는 제품이다. 영양소 불균형이나 만성질환으로부터 위협받는 중장년 건강을 위해 개발된 올인원 멀티팩은 한국 중장년에게 필요한 기능을 영양 전문가와 함께 엄선, 공동개발을 통해 비타민과 미네랄, 만성질환에 도움을 줄 수 있는 성분을 절절히 배합 설계 했다. 비타민 13종, 미네랄 8종, 코엔자임Q10, 루테인, 오메가-3를 정제와 캡슐에 나누어 담아 시간 차 흡수로 영양 성분 흡수율을 높인 것도 또한 장점이다. 하루 한 번, 복합비타민미네랄과 복합기능성 각 1포씩 총 2포를 1일 1회, 물과 함께 섭취하는 것만으로 건강 증진 효과를 기대할 수 있다.



point 1

중·장년 대표 건강고민을 위해 채우고
높은 혈압, 혈행, 눈 노화, 활력 증진 등
중·장년의 대표 건강고민을 위해
24가지 기능성 원료를 제품의 주원료로
꽉 채웠다.

point 2

영양 성분의 흡수율을 높이고
지용성 원료인 코엔자임Q10, 오메가3,
루테인의 효율을 높이기 위해
장용코팅을 적용, 장까지 도달률을
높여준다.

point 3

제품 섭취 편의성은 더하고
아모레퍼시픽의 제형 기술을 통해
퀵슬라이딩 코팅으로 정제는 수월하게
섭취할 수 있으며, 캡슐 사이즈를 줄여
편한 목넘김을 제공한다.

바이탈뷰티
올인원 멀티팩.
[(1.995g×30포)+(1.36g×30포)],
15만원.

REAL REVIEW



★★★★★

"건강기능식품을 먹을 때마다 혹시 과다 복용하는 건 아닐까 염려했는데, 그럴 필요가 없어졌다." 뷰티콘텐츠 디렉터 **이미경**



★★★★★

"여러 제품을 일일이 먹는 대신, 하루 한 번, 두 포만 챙겨 먹어도 되어 간편하다." 포토그래퍼 **박현진**



★★★★★

"정제와 캡슐이 크지 않아 삼키기 편하다. 알약을 먹기 꺼리는 나에게 딱!" 뷰티콘텐츠 에디터 **박지원**



섭취방법

복합비타민미네랄과
복합기능성 각 1포씩
총 2포를 1일 1회,
물과 함께 섭취합니다.

* 파우치 좌측의 숫자를
확인하여 누락 및 중복 없이
섭취해주세요.

this month's pick

고강도 윤곽 안티에이징 듀오

주름 선은 지우고, 탄력 선은
되살려 윤곽을 바로잡아주는
아모레퍼시픽의 고강도 안티에이징
제품을 소개한다. 노화된 라인을
잡아주는 라인에이징 코렉터와
처진 피부를 팽팽하게 끌어올려
입체감이 살아 있는 얼굴로 바꿔주는
라인에이징 리모델링 크림이
그 주인공.

editor **CHOI HYANG JIN**



얼굴 윤곽을 되살리는 라인에이징 파워

주름 선은 지우고, 탄력 선을 되살려라

무심히 찍힌 사진 속 얼굴이 어딘지 모르게 화나 있는 듯 보일 때, 표정 주름인 줄 알았던 선들이 무표정할 때도 사라지지 않을 때, 살이 찐 것도 아닌데 턱살이 늘어지고 얼굴이 넓데데해 보일 때. 이런 순간에 우리는 피부 노화를 실감한다. 나이가 들며 피부 노화 증상이 발현되는 이유는 주름 선과 탄력 선 때문. 아모레퍼시픽의 라인에이징 코렉터와 라인에이징 리모델링 크림은 이름 그대로 이런 노화 선을 바로잡아 탄탄하고 날렵한 윤곽을 되살려주는 제품이다. 먼저 라인에이징 코렉터는 주름 선을 열어지게 하고, 탄력 선을 되살려 젊은 인상을 관장하는 주요 라인의 노화 현상을 완화해주는 고기능 안티에이징 세럼. 그리고 라인에이징 리모델링 크림은 얼굴의 입체감을 좌우하는 광대뼈, 팔자 주름, 턱, 이중 턱, 볼 부위 피부를 강도 높은 펌핑과 리프팅을 통해 탄력 있게 가꿔주는 제품이다.

혁신적인 라인에이징 성분

두 제품에 공통으로 들어 있는 핵심 성분은 30년생 차나무 뿌리에서 추출한 사포닌과 펩타이드 5종. 아모레퍼시픽의 제주 돌송이 차밭에서 서른 번의 혹독한 겨울을 이겨낸 강인한 차나무 뿌리의 사포닌 성분이 피부의 근력을 강화해 눈에 띄게 탄탄하고 매끄러운 피부로 가꿔준다. 또한 피부 탄력에 핵심적인 역할을 하는 5종의 펩타이드 성분을 함유해 처짐 틈 없이 팽팽한 피부로 개선해준다. 라인에이징 코렉터는 주름선과 탄력선 개선을 위하여 레티놀 성분을, 라인에이징 리모델링 크림은 윤곽 전반을 강도 높게 리모델링하기 위해 코렉터 대비 사포닌을 2배 담아 각각의 제품이 최적의 타겟 효능을 발휘한다. 쫘득한 텍스처 역시 라인에이징 듀오를 더욱 특별하게 만들어주는 포인트. 라인에이징 코렉터는 유효 성분이 농축된 쫘득한 제형으로 피부를 긴장감 있게 조여주는 듯한 탄력감을 제공하고, 실 리프팅 기술에서 영감을 받아 개발한 라인에이징 리모델링 크림의 실-타이트닝 베일 제형은 늘어진 피부를 팽팽하게 끌어올려 얼굴 윤곽을 뚜렷하게 살려준다. 이 두 제품을 함께 바를 경우 강력한 시너지 효과로 100%에 달하는 만족도를 기록했다.

주름과 탄력에 작용하는 라인에이징™ 솔루션 라인에이징 코렉터와 라인에이징 리모델링 크림에 적용한 라인에이징™ 솔루션은 젊음을 관장하는 열 가지 주름 선과 다섯 가지 탄력 선을 개선해 입체적인 동안으로 가꿔준다. 두 제품을 함께 사용할 경우 라인에이징™ 솔루션의 효과가 배가되어 압도적인 피부 개선 효과를 경험할 수 있다.

30년생 차나무 뿌리 사포닌
또 다른 핵심 성분은 30년생 차나무 뿌리에서 추출한 사포닌 성분. 서른 번의 혹독한 겨울을 이겨내며 축적된 힘이 피부 근력을 다지고, 여기에 펩타이드 5종이 더해져 처짐 틈 없이 팽팽한 피부로 가꿔준다.

실 리프팅에서 영감을 받은 실-타이트닝 베일 제형
라인에이징 리모델링 크림은 탄력 선을 한껏 끌어올릴 듯한 실의 느낌에서 영감을 받은 실-타이트닝 베일 제형으로 탄력을 잃고 늘어진 피부를 팽팽하게 끌어올려 얼굴 윤곽을 뚜렷하게 잡아준다.

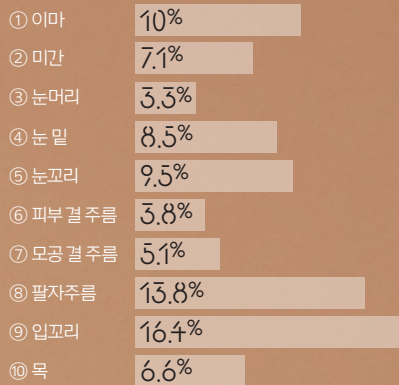


아모레퍼시픽 라인에이징 코렉터. 30ml, 30만원.
아모레퍼시픽 라인에이징 리모델링 크림. 50ml, 28만원.

임상시험으로 증명한 아모레퍼시픽 라인에이징 듀오의 효과



▶ 라인에이징 코렉터로 아름다운 얼굴을 결정하는 열 곳의 주름 완화



*4주간 인체 적용 시험 결과
 시험 대상: 만 60세 이상 여성 31명
 시험 기간: 2020년 3월 18일~4월 17일
 시험 기관: (주)피엔케이피부임상연구소

▶ 라인에이징 리모델링 크림의 탄력 개선도



▶ 라인에이징 코렉터·라인에이징 리모델링 크림 동시 사용 시 만족도

100% 라인 노화가 전반적으로 개선되고, 코렉터와 크림을 같이 사용하면 더욱 효과적으로 좋아졌다.

100% 코렉터가 촘촘히 미세 주름을 잡아주고, 크림이 얼굴 전반의 탄력 선을 팽팽하게 올려주는 느낌이 든다.

3

효과를 극대화하는 페이스 라인 마사지

이마와 눈가



step 1

양손 엄지와 검지로 미간 부위를 꼬집듯 잡고, 물결치듯 위아래로 흔든다.

step 2

눈썹을 따라 꼬집듯 잡고 흔드는 동작을 반복한다.

step 3

손가락을 끼고, 엄지로 눈썹 뼈를 따라 앞에서 뒤까지 부드럽게 민다.

팔자주름과 턱선



step 1

중지와 약지를 붙여 턱선 중앙부터 광대뼈 중앙까지 끌어올리듯 민다.

step 2

광대뼈 아래 라인을 따라 관자놀이까지 끌어올린다.

step 3

눈 아래부터 관자놀이를 따라 끌어올린다.

step 4

양손으로 눈썹 뼈 위부터 헤어라인까지 끌어올린다.

떠나요, 챙겨서

이렇게 좋은 계절, 떠나지 않는 자, 유죄다.
언제 어디로 가더라도 피부만은 걱정하지 않도록
꼭 챙겨 가야 할 아이템을 골라봤다.

editor **LEESUNG JIN**



1



2



3



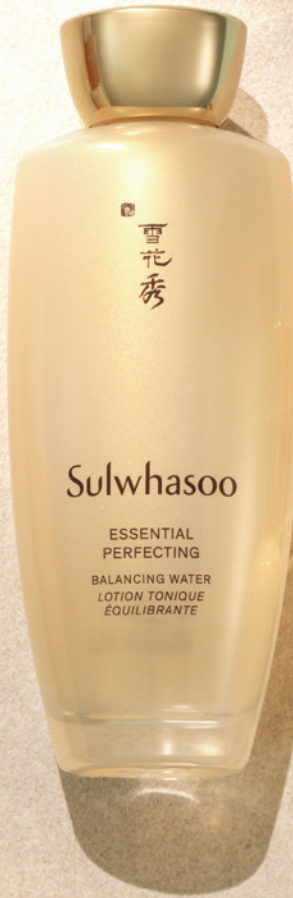
4

1 헤라 하이드레이팅 래디언스 프라이머 SPF30/PA++
봄빛 아래에서 화사하게 사진을 찍고 싶은데, 요즘 들어 더 칙칙해진 피부로는 도무지 빛날 기미가 보이지 않을 때 꼭 챙겨야 하는 제품. 본인의 피부 톤을 살리면서도 예쁘고 화사해 보이게 해준다. 끈득한 수분감으로 하루 종일 건조한 바람을 맞아도 메이크업이 망가지지 않게 해주는 효과도 있다. 35ml, 5만5천원.

2 프리메라 퍼펙트 오일 투 폼 클렌저
여행지에 단 하나만 챙겨 가야 한다면, 첫손에 꼽아야 할 것은 바로 클렌저. 프리메라의 퍼펙트 오일 투 폼 클렌저는 메이크업을 지워주는 오일 클렌저와 풍성한 거품의 폼 클렌저를 결합해 2차 세안을 또 할 필요 없이 한 번에 끝낼 수 있는 제품이다. 아이라인이나 립스틱 등 포인트 메이크업은 물론, 블랙 헤드와 미세먼지까지 씻어낼 수 있어 편리하다. 390ml, 4만5천원.

3 아모레퍼시픽 타임 레스폰스 스킨 리뉴얼 미스트 비행기 안에서, 야외 테이블에 앉아 커피를 마실 때 등 피부가 땅기는 순간은 불쑥 찾아온다. 이때 필요한 것이 미스트. 아모레퍼시픽의 타임 레스폰스 스킨 리뉴얼 미스트는 녹차의 생명력을 고스란히 담아 피부를 촉촉하게 가꿔주고, 안개처럼 미세하게 분사돼 메이크업을 한 상태에서 뿌려도 문제가 없다. 200ml, 12만원.

4 헤라 에이지 어웨이 에스테틱 BX 리프팅 밤 사진기를 앞에 두고 급하게 거울을 들여다봤는데 눈가나 입 주변의 주름이 모드러져 보인다면 어떻게 해야 할까. 해법은 헤라 에이지 어웨이 에스테틱 BX 리프팅 밤에 있다. 보습력이 탁월한 오일로 건조해 생긴 주름을 완화하고, 은은한 광택을 더해 빛나는 피부로 연출해주는 효과도 있다. 눈가, 팔자, 목 등 언제 어디서든, 어디에도 바를 수 있다. 8.5g, 3만8천원.



5



5 설화수 자음 2종 퍼펙팅 기획 세트

여행지에서 피부 트러블로 고생하고 싶지 않다면 지금 사용하는 스킨케어 제품을 고스란히 가져가길 권한다. 보습과 진정에 탁월한 설화수 자음 퍼펙팅 라인은 자음수 퍼펙팅과 자음유액 퍼펙팅을 구입하면 휴대하기 편한 샘플을 증정한다.
자음수 퍼펙팅 150ml + 자음유액 퍼펙팅 125ml + 자음수 퍼펙팅 15ml + 자음유액 퍼펙팅 15ml + 윤조에센스 퍼펙팅 8ml + 자음생크림 퍼펙팅 클래식 10ml, 14만원.



두피 주의보! 탈모와 이별하는 법

남의 일로만 여겨온 탈모가 내 곁에 성큼 다가왔다.

editor **PARK JI WON**



OH, MY HAIR!

모(毛)는 미(美)로 이어진다. 풍성하고 건강한 윤기가 흐르는 모발은 예로부터 미의 기준이 되어왔다. 이러한 아름다움을 위협하는 질병, 탈모가 그 어느 때보다 우리 곁에 가까이 있다. 건강보험심사평가원에 따르면 2021년 한 해 동안 탈모로 진료를 받은 환자 수가 24만 명에 이르며, 2022년 상반기에만 전년도의 절반 이상에 달하는 14만여 명이 탈모로 진료를 받았다. 그중 40대, 30대가 나란히 1, 2위를 차지하고 있으며, 전체의 약 43%가 여성 탈모를 가리고 있는 상황. 유전이나 노화뿐 아니라 생활 습관, 날씨, 호르몬 등 후천적 원인으로 인한 탈모 환자가 늘어나면서 탈모가 더 이상 '아버지 세대'의 문제가 아님을 보여주고 있다.

NO MORE HAIR LOSS

탈모에 조금이라도 관심이 있는 사람이라면 두피 건강이 탈모에 직결된다는 이야기를 들어봤을 것이다. 각질과 노폐물이 쌓여 모낭을 막으면 모발이 가늘어지다가 결국 빠지기 때문. 두피에 열이 오르거나 건조해지면 이러한 현상이 가속화된다. 먼저 자신의 두피 상태부터 확인해 염증이 있다면 바로 두피 클리닉을 찾아가야 한다. 가렵거나 약간 열감이 있는 정도라면 <항장>이 추천하는 방법으로 홈 케어를 시작하기를 권한다. 아침보다는 노폐물이 쌓인 밤에 머리를 감는 것이 바람직하고, 며칠에 한 번씩 머리를 감을지 따지기보다 미지근한 물로 여러 번 행귀 헤어 제품이 남지 않도록 하는 것이 훨씬 더 중요하다. 머리를 감기 전에 쿠션 브러시로 가볍게 두피를 마사지하면서 빗질하면 혈액순환이 활발해져 모근이 강화된다. 또 두피에 상처가 나지 않게 하고 세정력을 높으려면 샴푸하기 전에 두피를 물에 충분히 적시는 과정 또한 중요하다. 욕실에 미리 뜨거운 수증기를 채우는 것도 도움이 된다. 두피에 열이 오르더라도 찬물에 머리를 감는 것은 금물. 그 대신 시원하고 말끔하게 씻기는 쿨링 샴푸를 사용해보자. 이때 손가락의 지문 부위나 두피 기구로 마사지하듯 두피 전체를 골고루 문지르면 혈액순환을 촉진해 탈모 예방에 도움이 될 수 있다. 머리를 감은 뒤에는 두피와 모발을 상하게 하는 헤어드라이어의 뜨거운 바람 대신 마른 타월로 톡톡 두드려 물기를 어느 정도 없앤 뒤 자연 상태로 마르게 두거나 헤어드라이어의 미지근한 바람으로 두피 위주로 바싹 말려야 한다. 이후 두피와 모발을 강화해주는 모이스처라이저를 발라 마무리하면 완벽하다. 외출하기 전에는 두피에 전용 향산화 제품을, 모발에 자외선 차단 미스트를 사용해 두피도 피부처럼 관리하는 것 또한 중요하다. 모자나 양산을 이용해 물리적으로 차단하는 방법도 도움이 된다. 검은콩, 블루베리, 김, 호두 등 노화로 인한 탈모를 완화해주는 음식을 잘 챙겨 먹고, 규칙적인 생활을 해 호르몬 불균형이 나타나지 않도록 하는 것 역시 당연하지만 효과적인 방법. 무리한 다이어트나 과도한 스트레스, 잦은 염색이나 펌은 금물이다.



1



2



3

- 1 프리메라 스칼프 브러쉬 두피의 원활한 혈액순환을 돕는다.
- 2 프리메라 그린티 바이옴 스칼프 쿨링 샴푸 녹차 추출물로 탈모 증상을 완화해주는 쿨링 샴푸. 380ml, 3만7천원.
- 3 프리메라 그린티 바이옴 스칼프 헤어 모이스처라이저 두피와 모발에 수분과 영양을 공급해준다. 150ml, 3만원.

PHOTOGRAPH: 김사은

생생한 제품 평가

아모레퍼시픽 트리트먼트 엔자임 필 클렌징 파우더를
 체험해본 품평단 10인의 솔직한 소감.

editor **PARK JI WON**



아모레퍼시픽
 트리트먼트 엔자임
 필 클렌징 파우더.
 55g, 6만8천원.



Treatment Enzyme Peel
 Cleansing Powder
 Poudre Peeling Nettoyante
 de Traitement Enzymatique
 Poids net 55 g Net wt. 1.9 oz.



#클렌징케어

녹차유산균 유래 효소로
 매끄럽게 클렌징하는 요즘.
 세안 후 수분감이 정말 놀라운
 클렌징 파우더!

#순한클렌징

뽀뽀 해도 클렌징 제품 중
 가장 순한 건 역시 효소 클렌징 ♥

2_eun_ggg



iam_maldi



#풍성한거품

아무리게 효소 클렌징 중!
 예민한 피부를 진정시켜줘 사부작사부작 사용하기
 좋더라고요. 거품이 풍성하게 일어 말끔하게
 클렌징되는 느낌.



녹차유산균 유래 효소가 담긴
아모레퍼시픽 트리트먼트
엔자임 필 클렌징 파우더로
부드럽게 효소 클렌징 중이에요!
거품도 풍성하게 나고 세안 후
수분감까지, 여러모로 제 맘에
썩 들어요.

#효소클렌징



용기를 수직으로 세우면
파우더가 1회 분량만큼 나와서
편리해요. 물을 문혀 몽글몽글한
거품으로 자극 없이 맑고
깨끗하게 클렌징할 수 있어요.

#클렌징파우더

아모레퍼시픽 트리트먼트 엔자임 필 클렌징 파우더로
효소 클렌징 하고 부드러운 각질 케어와
히알루론산 성분의 촉촉한 수분감까지 누리는데 중.
피부가 좋아하는 것 같아요.



#히알루론산성분

#촉촉한마무리

세안 후 건조해지는
다른 클렌저와 달리 마무리
수분감까지 완벽 ✨

#각질케어

기특한 클렌징 파우더♥
아침저녁으로 꾸준히 사용했더니
평소보다 메이크업이 잘되고
특별한 관리를 하지 않아도
피부가 건강해 보여요. 파우더에
물을 문혀 세안하면 클렌징은
물론, 각질 제거까지 한 번에
해결할 수 있어요!

#맑은피부

녹차유산균 유래 효소가 담긴
거품으로 부드럽고 매끈하게
클렌징했더니! 묵은 각질을
녹여내고 피부를 진정시켜 안색이
더 맑아진 기분이 들어요.

#건성피부추천

녹차유산균 유래 효소가 든
매끄럽고 미세한 거품이 각질을
부드럽게 제거하고 피부 장벽을
다져주는 클렌징 파우더.
세안하고 나면 피부가 맑아지고
촉촉해 극도로 건조한 수부지
피부에 완전 강추합니다!



1



휴식의 중심이 되는 곳

편안하고 정갈한 집. 부부의 따뜻한 미소가 완성되는 그곳을 찾아갔다.

editor **LEE SUNG JIN**

넓은 거실과 깨끗한 벽, 양쪽으로 열리는 문과 적재적소에 적당하게 놓인 가구까지. 영화 세트장이라고 해도 믿을 만큼 깔끔한 이 집에 살고 있는 선혜림과 박세운을 만났다.

“어릴 때부터 자연 가까이에서 살아서 그런지, 집에서도 자연을 느끼고 싶더라고요. 그래서 원목 느낌의 요소를 두고, 해의 흐름을 따라 변하는 집의 모습을 잘 볼 수 있게 해줄 따뜻한 색을 선택했어요.” **선혜림**

선혜림의 취향은 자취 생활을 할 때부터 꾸준히 이어져왔다. 하지만 그 방식은 시기에 따라 조금씩 달랐다. 두 사람의 신혼집도 이곳과 마찬가지로 원목 바닥과 화이트 벽으로 이뤄진 공간이었지만, 온갖 소품이 가득했다. 전셋 집이라 뼈대를 바꿀 수 없어 취향을 소품으로 드러냈기 때문. 서로 다른 회사에 다니며 디자인 업무를 하다가 퇴근 후 집에 돌아와 조명을 달고 가구를 만드는 과정을 두 사람은 무

2



척 재미있어 했다. 선혜림은 이 과정을 블로그에 담았고, 본인 집도 이렇게 꾸며달라고 요청하는 구독자가 많아지며 본격적으로 홈 스타일링을 시작하게 됐다. 처음에는 패브릭 혹은 소품만 추천해달라던 고객들의 요구가 높은 만족도에 힘입어 점점 커진 것은 어찌면 당연지사. 자연스럽게 인테리어디자인 스튜디오를 오픈하게 됐고, 박세운이 합류하며 두 사람은 함께 일하게 됐다.

3



- 1 다른 것을 포기하더라도 꼭 갖고 싶어 주문 제작한 의자.
- 2 안방으로 향하는 문을 크게 내 개방감을 준 거실.
- 3 방 하나를 없애고 마련한 다이닝 룸.



선혜림, 박세운 부부의 공간을 깔끔하게 유지하는 노하우

1

추억은 상자에 간직한다

추억이 담긴 물건을 버릴 수 없어 집이 어지러워지고 있다면, 그중 5개 이하만 꺼내두고 나머지는 '추억함'을 만들어 그 속에 넣어둬라. 언젠가 꺼내 볼 수 있는 추억함이 있다는 사실만으로도 위안이 될 것이다.

2

물건은 버리고 수납한다

6개월 이상 사용하지 않는 물건은 과감하게 버릴 것. 자주 쓰는 물건이라도 서랍 안에 제자리를 만들어두고 필요할 때 꺼내 쓴 뒤 다시 넣어두면 깔끔한 상태를 유지할 수 있다.

3

수납공간을 추가로 만들지 않는다

아름다움이나 실용성, 내구성 등 본인에게 중요한 잣대를 정하고, 후회하지 않을 소비를 하자. 이렇게 산 물건이 많아도 절대 수납공간을 늘리지 말 것. 소품과 가구가 동시에 늘어나 집이 더 어수선해진다.



선혜림, 박세운 ▶
@revedehome

10년 차 부부. 산업디자인을 전공한 뒤 각자 다른 일을 하다 3년 전부터 함께 인테리어디자인 스튜디오 '레브드홈'을 운영하고 있다.

“집에서도 자연을 느끼고 싶더라고요. 그래서 원목 느낌의 요소를 두고, 해의 흐름을 따라 변하는 집의 모습을 잘 볼 수 있게 해줄 따뜻한 색을 선택했어요.”



모든 물건은 수납장이나 선반에 제자리를 정해 두고, 쓰지 않을 때는 수납한다.



1

“당시에는 집을 그렇게 꾸미는 게 좋고 생각했어요. 삭막하지 않은 집을 위해 소품으로 채웠죠. 하지만 금방 질리더라고요. 집에서 많은 짐과 먼지에 짓눌리는 터라 제대로 쉬기 위해 카페를 찾아가곤 했어요. 이렇게 살면 안 되겠다 싶어 이사하며 본격적으로 미니멀 라이프를 시작했지요.” **선혜림**

미니멀리스트의 길을 걷기 시작한 두 사람은 몇 번의 이사를 거쳐 이 집에 들어오며 제대로 쉬기 위해 잘 비우는 법을 터득했다. 쓰지 않는 것은 버리고, 물건을 쓴 뒤 제자리에 두며, 사고 싶은 생각이 들면 충분히 고민한 뒤 서로 마음이 맞았을 때 구입한다.

“필요한 게 생기면 오래 고민해 고르고 충분히 생각해봐요. 레브드홈에 합류하기 전에 가전 디자인을 했는데, 단순한 디자인 요소를 통해 브랜드 아이덴티티를 이어오는 가전 브랜드를 보며 시간이 지나도 변하거나 질리지 않는 디자인에 감탄했죠. 저희도 기본에 충실하면서도 확고한 아이덴티티를 지니는 것, 그래서 질리지 않는 것. 이런 가구를 골라 오랫동안 쓰려고 합니다.” **박세윤**

이 집이 꼭 필요한 예쁜 가구만으로 채워져 있는 것은 두 사람의 취향이 확고한 데다 선택과 집중을 잘 한 결과다. 이런 과감한 성격은 공간 구성에서도 잘 드러난다. 개방감 있는 집을 원한 두 사람은 불필요한 벽을 다 없애고, 공간을 폐쇄적으로 보이게 하던 문의 위치와 크



3



4

1 침대 옆, 오픈된 세면대와 유리 벽으로 구분한 욕실. **2** 세탁실이 부엌 한편에 자리한 덕분에 남편은 빨래하며 책 읽는 취미가 생겼다. **3** 햇살이 가득 들어오는 침실 한쪽. **4** 깔끔하게 정리된 욕실.



2

기를 바꿔 드넓은 거실과 주방을 만들어냈다. 심지어 안방에 딸린 욕실은 개방감을 위해 유리 벽으로 구분했다. 프라이버시 때문에 추후 필름을 붙여 보완할 예정이지만, 이 모든 것이 두 사람은 무척이나 만족스럽다. 모두 숨기기 바쁜 드레스 룸도 오픈되어 있어 어떤 옷이 있는지 파악하며 짐을 조절할 수 있고, 세탁실마저 주방 옆에 두어 박세윤은 요즘 세탁기 소리를 들으며 책을 읽는 새로운 취미가 생겼다. 사실, 레브드홈의 장점은 이런 편안한 디자인 외에도 하나 더 있다. 바로 깔끔한 프로세스. 대기업에 다녔던 박세윤의 주도로 모두가 쓰기 편한 작업 툴을 만들어냈고, 그 결과 두 대표는 물론 인테리어 의뢰인들도 일이 어떻게 진행되고 있는지 투명하게 알 수 있게 됐다. 결과적으로 작업 만족도가 올라간 것은 물론, 인테리어의 고질적 문제로 여겨지는 납기일 지연도 발생한 적이 없다. 그러나 이 프로세스에 반해 레브드홈을 찾는 이들이 생겨난 것도 놀라운 일은 아니다.

“둘 다 제품 디자인을 배운 때문인지 집 전체를 하나의 제품처럼 보는 경향이 있어요. 방 하나하나를 떼어 생각하기보다 모든 것이 어우러진 하나의 집, 즉 완제품을 완성하려고 노력하죠. 큰 공간이지만 제품처럼 디자인하기 때문에 오차가 줄어들고, 보다 깔끔한 디자인이 가능한 것 같아요.” **선혜림**

가장 어려운 makeup은 하지 않은 듯한 메이 크업이라 했던가. 모두가 바라는 '진정한 삶'이 무엇인지 보여주는 이 공간은, 치밀하게 계산되었지만 깔끔하게 마무리된, 고도의 노하우 덕분에 가능했는 터다.

place

맛있는 일식, 즐거운 이야기와 정겨운 사람들. 이 모든 걸 누릴 수 있는 오마카세 리스트.

editor PARK JI WON

오 마 카 세

하쿠시

한 입에서 느껴지는 즐거움. 제철 식재료 자체에서 자연적으로 끌어올려진 여운을 남기는 맛을 가장 중시한다. 첫 입에 느껴지는 향, 혀에 감도는 감칠맛, 씹히는 식감, 입 안에서 감지되는 완벽한 온도를 고려하며 코스 메뉴를 구성하고 있다. 손님 선택한 사케나 와인에 따라 요리의 간과 소스의 양을 달리할 정도로 디테일하게 신경 쓴다. 오후 9시 이후에는 와인 바처럼 와인이나 사케와 함께 간단한 요리를 맛볼 수 있다.

주소 서울시 용산구 독서당로29길 6 2층
영업시간 화~토요일 17:30, 21:00(일-월요일 휴업)
메뉴 디너 오마카세 19만8천원,
간단한 한 입 요리(안주 플레이트) 5만원
문의 02-792-081

코바시

일본에서는 숯불에 구울 때 고소한 향이 피어오르는 상태를 고타시(香ばしい)라고 한다. 코바시에서는 이름 그대로 기존의 일본 요리에 숯불을 가미해 현대적으로 재해석한 일본 요리를 선보이고 있다. 입은 물론이요, 눈도 즐거워지는 요리를 제공하는 것이 특징. 다완, 분재, 도자기, 그림부터 젓가락 받침대 하나하나 까지. 세심한 셰프의 손길을 거친 아이템을 배치한 정갈한 공간에서 좋은 음악을 들으며 좋은 사람과 좋은 요리를 먹고 마시면서 즐길 수 있는 '좋은' 레스토랑이 되기를 바라고 있다.



주소 서울시 마포구 양화로1길 25-3 B층
영업시간 수~월요일 17:00, 19:30(화요일 휴업)
메뉴 오마카세 8만원
문의 010-8344-1070

HOT SPOT

10만원 이하로 평일 런치 오마카세를 즐길 수 있는 오마카세 전문점을 모아봤다.



스시 아라타

감칠맛이 매력적인 숙성 스시가 특징이며 다채로운 쓰마미노(스시 전 요리)를 맛볼 수 있다. 요리에 맞는 사케 페어링을 제안해 사케 입문자들이 즐기기에 좋다.

주소 서울시 영등포구 국제금융로8길 16
 신영증권 빌딩 B1층 B124호
영업시간 화~금요일 런치 11:30, 13:30, 디너 18:30,
 19:00, 토요일 런치 11:30, 12:00,
 디너 18:30, 19:00(일-월요일 휴업)
메뉴 스시 오마카세 단일 메뉴 및 평일 런치 8만원,
 평일 디너, 주말 및 공휴일 런치, 디너 17만원.
문의 02-2636-9417



키세츠스시

봄, 여름, 가을, 겨울, 계절에 따라 요리를 달리하는 곳. 최근 리모델링해 새롭게 다시 문을 열었다. 다녀온 사람들의 후기를 보면 요리의 종류가 많고 수준이 높아 만족스럽다는 평이 많다.

주소 서울시 서초구 방배천로4안길 18 1층
영업시간 화~일요일 런치 12:00, 12:30,
 디너 18:00, 19:30(월요일 휴업)
메뉴 런치 오마카세 6만5천원,
 디너 오마카세 9만원,
 스페셜 오마카세 13만원
문의 010-2068-6799



스시산원 청

가장 신선한 식재료를 창의적인 모습으로 맛있게 제공하는 '스시산원' 계열의 캐주얼 오마카세 전문점. 스시 오마카세의 대중화에 기여하며 가성비 최고봉 스시 오마카세로 통한다.

주소 서울시 강남구 논현로85길 52
 역삼푸르지오시티 2층 205-1호
영업시간 월~토요일 런치 12:00, 13:30, 디너 18:30
 (일요일 휴업)
메뉴 런치 오마카세 6만원,
 디너 오마카세 10만원
문의 02-538-5550

ADDICTED TO EMILY

요즘 가장 핫한 그녀,
에밀리 라타이코프스키의 낮과 밤 패션.
editor ROH KYUNG EON



1



2



4



5



6



7



8

STREET COOL

온 세상이 에밀리 라타이코프스키의 매력에 푹 빠진 듯 보인다. 1991년생 배우이자 모델인 그는 최근 해리 스타일스의 도쿄 길거리 키스 상대로 밝혀져 더욱 화제물이 중. 스타일리시한 옷차림 덕분에 급부상하고 있는 패션 아이콘이기도 하다. 그는 평상시에는 크롭트 톱이나 카고 팬츠 등 힌한 아이템으로 중무장해 쿨하고 편안한 스타일을 즐기는 편. 평범한 아이템 같아도 컷아웃 디테일이나 독특한 소재 등으로 포인트를 주는 것을 좋아한다. 푹 눌러쓰는 볼 캡이나 얼굴의 반을 가리는 큼직한 선글라스 역시 그의 데일리 룩에 빠질 수 없는 필수 액세서리다.

1 매듭 스타일 크롭트 톱 더오픈 프로젝트 2 볼드한 체인 네크리스 프로엔자 스쿨러 3 투박해서 더욱 멋스러운 스니커즈 뉴발란스 4 오버사이즈 카고 팬츠 오프화이트 5 콤팩트한 사이즈의 숄더백 자크위스 6 Y2K 스타일의 필수인 메시 소재 캡 R13 7 데일리 아이템으로 제격인 선글라스 켈름몬스터 8 컷아웃 디테일이 특징인 톱 코페르니



NIGHT ROSE

낮에는 합한 Y2K 키드였지만 밤이 되면 언제 그랬냐는 듯 섹시한 스타일로 변신하는 그는 보디 실루엣이 적나라하게 드러나는 시어한 소재의 드레스로 몸매를 한껏 드러낸다. 몸을 타고 유연하게 흐르는 실루엣의 이브닝드레스에 빠질 수 없는 아이템은? 단연 스트랩 힐! 에밀리 리타이코프스키는 크리스탈을 촘촘하게 장식한 스트랩 힐로 화려한 분위기의 정점을 찍으며 본인의 매력을 확실하게 어필한다. 여기에 볼드한 벵글이나 파티용 글러브 백 등 나이트 룩의 필수 아이템까지 더해 주위의 시선을 한 몸에 받기도!

1 화려한 실루엣의 크리스탈 톱 파코라반 **2** 은은하게 빛나는 크리스탈 클러치 백 **지미추** **3** 나이트 룩에 위트를 불어넣기 좋은 하트 모양 이어링 **자라**
4 기능성과 실용성을 두루 갖춘 셀 재킷 **아크테릭스** **5** 주얼 장식 힐 **산타 브랜즈** **6** 허리 부분의 컷아웃 디테일이 돋보이는 재킷 **뮌글러** **7** 화려한 시퀸 장식 스트랩 힐 **르네 카오빌라** **8** 독특한 형태의 이어링 **델피나 델레트레즈** **9** 유려한 곡선이 우아한 분위기를 내는 벵글 **발렌티노 가라바니**

interview

“브랜드 마케터, 세 아이의 엄마,
뷰티셀러까지. 부캐를 찾았어요”

세 아이의 엄마로 살다가 아모레 카운셀러 일을 시작했어요. 처음에는 조금 두렵기도 했지만, 멘토의 가이드와 카운셀러 전용 앱을 통한 교육으로 자신감을 찾아가고 있습니다. 무엇보다 육아에 지쳐 있던 삶에 활력이 생겼어요. 공부를 해야 하니 계획적인 삶을 살게 되고, 사람을 만나야 하니 외모에도 신경 쓰게 되더라고요. 엄마에서 여자가 되어가는 느낌, 원래의 나를 찾아가는 느낌에 행복합니다.

일하면서 예뻐지고 건강해지는 뷰티 전문가 아모레 카운셀러

커리어와 아름다움, 그리고 인생의 활력까지.
새로운 삶을 시작한 아모레 카운셀러들의 이야기.

editor **CHOI HYANG JIN**



우
지
원

@w_beauty_seller



허
문
정

@amore_model_

“육아와 커리어,
두 마리 토끼를 잡았죠”

11년 전, 아모레퍼시픽에 입사해 아모레 카운셀러 일을 시작한 것이 제 인생 최고의 결정이라고 생각해요. 만약 그때 이 일을 시작하지 않았다면, 경력 단절 여성이 되어 지금 어떤 일을 시작할 수 있을지 막막하기만 했을 듯해요. 게다가 요즘에는 출퇴근의 제약도 없어 시간을 더 자유롭게 활용해 일할 수 있거든요. 고민하는 여러분께 시간을 그냥 흘려보내지 말고 미래를 위해 지금 당장 시작하라고 말하고 싶어요.

양
자
편

@amore_wonheung_unni

“본업 말고 N잡,
인플루언서, 공구로 경제적
여유를 얻고 있어요”

오프라인 화장품 매장을 운영하다가 본
사 팀장님의 추천으로 아모레 카운셀러
로 일하게 되었어요. 일단 고객들이 좋아
하는 아모레퍼시픽 제품과 계속 함께할
수 있어 기쁘고, 시간과 공간의 제약 없이
온라인으로 자유롭게 활동할 수 있는 점
도 더없이 좋아요.



AMORE COUNSELOR



지금 바로
뷰티 인플루언서
아모레 카운셀러에
도전해 보세요.



나의 라이프스타일에 맞춰
자유롭게 활동

내 시간과 라이프스타일에 맞춰
활동할 수 있습니다.



믿음직한 아모레퍼시픽 브랜드

믿을 수 있는 아모레퍼시픽 연구소에서
만든 최고의 제품을 고객에게 전합니다.



스마트폰만 있으면 누구나 가능
디지털 영업 방식으로 간편해 누구나
도전할 수 있습니다.



인센티브 보상제

기본적으로 판매한 금액의 30%를
수익으로 제공하며, 영업 성과에 따른
인센티브를 추가로 지급합니다.

홈페이지

www.amorecounselor.com

인스타그램

@job_amore_counselor

유튜브

www.youtube.com/아모레카운셀러

김
지
선

@if_jisun

“필라테스 할 때보다
아이가 좋아해요”

필라테스 강사로 일하다 새로운 일에 도
전하고 싶어 아모레 카운셀러에 지원했
어요. 운동복만 입고 살다가 예쁜 옷에
하이힐을 신고 출근하는 제 모습도 좋지
만, 무엇보다 첫아이가 참 좋아해요. 밤
늦게까지 일해야 했던 필라테스 강사와
달리 아모레 카운셀러는 시간을 자유롭
게 활용할 수 있어 아이와 함께 보내는
시간이 많아졌거든요. 지금 배 속에 있는
아이와 함께할 시간도 기대됩니다.





ANTI-FATIGUE

HOLITUAL

Phyto Rejuvenating
Concentrate

3 Firming Peptides,
Skin Fatigue Relief™