

향장

HYANGJANG

no.660

AUTUMN
colors



CONTENTS

October 2023

02—05

THE NEWS
올가을, 가장 핫한 뉴스

06—07

BEAUTY TREND
딥 레드 립

08—09

HISTORY
아모레퍼시픽의 광범위한 업적

30—31

MAKEUP PLAY
완벽한 베이스 메이크업 팁

32—33

FOCUS
헤라

34—35

FOCUS
프리메라

36—37

FOCUS
구달

38—41

THIS MONTH'S PICK
설화수

42—43

REVIEW
깜깜한 품평단의 꼼꼼 리뷰

44—45

ISSUE
셀프 홈 테라피

46—49

INTERIOR
정교한 취향

50—51

INFO
인테리어 팁은 여기서!

52—53

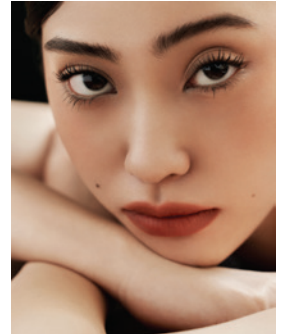
PLACE
따뜻한 티카페

54—55

FASHION ITEM
이달의 쇼핑 리스트

56

ITEM
환절기를 이길 뷰티 아이템



10—15

MAKEUP
가을을 위한 컬러

16—21

PRODUCT
환절기 피부를 위한 에너지 충전

22—29

SPECIAL
겨울 대비, 안티에이징



since 1958

<항장>은 1958년 '화장계'라는 이름으로 창간한 이후 현재까지 66년간 660호를 발행하고 있는 대한민국 최초의 월간 뷰티 매거진입니다.

발행일 2023년 10월 1일 발행 통권 660호
발행인 김승환 편집인 홍재욱 발행 (주)아모레퍼시픽
서울시 용산구 한강대로 100
제품 문의 080-023-5454 제작 문의 뉴커머스 콘텐츠팀

인쇄 (주)태신인쇄 02-853-6574 인쇄인 서명현
기획·편집 MCK Publishing Co., Ltd
에디터 최향진, 이성진, 박지원, 노경연
디자인 이슬지

www.apgroup.com

✉ hyangjang@mckorea.com

© copyright 2023 amorepacific

※<항장>은 www.apgroup.com에서도 보실 수 있습니다. 이 책은 전국의 아모레 카운셀러를 통해 무료로 배포하는 매거진입니다.



CHECK MATE!

모양이나 크기에 따라 분위기가 달라지는 대표적인 패턴, 체크. 2023 F/W 컬렉션에서 가장 눈에 띄는 무늬이자 그 어느 때보다 다양한 스타일과 아이템으로 재탄생한 무늬다. 특히 풍부한 컬러의 체크무늬가 눈에 띄었는데, 역시 버버리가 대표적이다. 브랜드에 새로 합류한 크리에이티브 디렉터 대니얼 리의 손길이 닿아 이전의 버버리에서 찾아보기 힘들던 옐로, 레드, 블루, 핑크 등 원색으로 물들여 시선을 끌었다. 발렌티노와 디올 역시 다채로운 색깔을 입혀 화려하게 연출했으며 샤넬과 끌로에는 각각 트위드 체크, 마름모 체크 등 색다른 스타일을 선보였다. 스텔라 매카트니는 베스트부터 재킷, 팬츠까지 체크무늬로 통일해 체크 테일러링의 정수를 보여줬으며, 생 로랑과 에트로, 비비안 웨스트우드느 커다란 숄과 스커트, 워머, 혹은 패딩의 안감에 바둑판무늬를 접목하며 다양한 아이디어를 제시했다.



THE BEST NOISE CANCELLING HEADPHONES

소니코리아가 5세대 무선 노이즈 캔슬링 이어폰 WF-1000XM5를 출시했다. 헤드폰에 버금가는 노이즈 캔슬링 성능은 물론 한 차원 향상된 물입형 사운드와 소니코리아 역대 최고 통화 품질을 작은 이어폰에 모두 담았다. 완충 시 노이즈 캔슬링 활성화 상태에서 최대 8시간 동안 사용할 수 있으며, 플래티넘 실버와 블랙 두 가지 컬러로 만날 수 있다.
문의 소니코리아 store.sony.co.kr

편안하고 건강한 발을 위하여

야외 활동이 많아지는 가을철을 맞아 락포트가 편안한 착용감이 특징인 기능성 신발을 추천한다. 락포트의 토탈 모션 코트 블루처는 언제 어디서나 편하게 신을 수 있는 스니커즈로, 가벼운 EVA 아웃솔과 트루테크 기능을 갖춰 충격 흡수 기능이 탁월하다. 게다가 발볼 부분의 탄성을 높여 장시간 신어도 발이 편안하고 단단하면서도 부드러운 안정적인 보행을 돕는다.

문의 락포트 1533-0345



킬리안 조넷과 캠퍼의 만남

세계적으로 유명한 산악인이자 트레일 러너인 킬리안 조넷(Kilian Jornet)과 풋웨어 기업 캠퍼가 파트너십을 맺고 출시한 아웃도어 스포츠웨어 브랜드 노말(NNormal)이 국내에 공식 론칭했다. 브랜드 이름 (Nor-way + Mal-lorca)에서 알 수 있듯 스페인 마요르카 해안과 노르웨이 피오르 사이에서 디자인과 테스트를 거친 브랜드로, 사람들이 자연을 즐기고 존중하기를 바라는 철학을 바탕으로 다양한 트레일 러닝화를 주로 선보일 예정이다.

문의 노말 www.nnormal.com





락앤락의 메트로 밀폐 머그

락앤락에서 메트로 밀폐 머그를 출시했다. 기존 메트로 머그에 밀폐 기능을 더한 것으로 돌려서 여닫는 스크루 캡 구조를 적용해 마시던 음료를 그대로 가방에 넣어 다닐 수 있도록 휴대성을 강화했다. 핑크와 그린 두 가지 컬러 중 취향에 따라 선택할 수 있으며 고급 파우더 코팅을 해 생활 스크래치에 강하다.

문의 락앤락 080-329-3000

MY OWN BED

신세계까지사가 비스포크 시스템을 적용한 침대, 마테라소 아틀리에 컬렉션을 새롭게 선보였다. 사용자의 수면 습관과 인테리어 취향에 따라 디자인과 색상 등 침대 구성을 자유롭게 설계할 수 있는 비스포크 시스템이 특징. 매트리스를 파운데이션에 올리는 투 매트리스 시스템으로 체압 분산 효과로 숙면을 돕는다. 신소재 원단을 사용해 오염물이 쉽게 흡수되지 않아 관리가 용이한 것도 또한 장점이다.
문의 신세계까지사 1588-3408



WATCH FOR AUTUMN

워치와 주얼리 브랜드 올리비아 버튼이 우아한 무드의 컬렉션을 공개했다. S/S 컬렉션에 이어 F/W 시즌에도 현대 건축물에서 영감을 받은 컨템퍼러리 디자인에 브랜드 고유의 모던 브리티시 무드를 더한 것. 북극성을 상징하는 크리스털 노스 스타 모티프가 매력적인 그로스베너 라인을 필두로 클래식한 영국의 인테리어에서 영감을 받은 섬세한 플로럴 패턴과 스포티한 실루엣이 조화로운 미니 헥사 컬렉션을 담은 캠페인도 함께 공개해 눈길을 끌었다. 문의 올리비아 버튼 1688-5501





NEW HANDBAGS

이탈리아 브랜드 토즈가 우아하면서도
 캐주얼한 브랜드의 정체성을 담은
 토즈 T 타임리스 백을 선보였다.
 브랜드의 아이콘인 모델, 타임리스
 솔더백을 새로운 비율로 재해석한
 직사각 형태로 디자인하고 가죽을
 소재로 썼으며 T자 형태의 메탈 로고
 장식이 돋보이도록 배치했다. 교체
 가능한 핸들과 솔더 스트랩을 갖춰
 솔더백으로도, 크로스 바디 백으로도
 연출할 수 있으며 리벳 디테일과
 마그네틱 잠금장치, 두 개로 나뉜 내부
 수납공간이 특징이다.
 문의 토즈 02-3448-0442

PHOTOGRAPH: 막앤라-신세계까지-올리비아 버튼 토즈





DAVID KOMA



SIMONE ROCHA



DAVID KOMA



DOLCE & GABBANA



DOLCE & GABBANA



DOLCE & GABBANA



KIM SHUI

FALLING *in* RED LIPS

〈웬즈데이〉의 주인공, 웬즈데이처럼 다크하고 쿨한 매력을 뽐어내는 데는 레드 립이 필수다.

editor PARK JI WON



RODARTE



ADEAM



BORA AKSU



TALIA BYRE



헤라 실키 스테이 24H
롱웨어 파운데이션
SPF20/PA++ 만년인양
자연스럽지만 모공과 요철을
섬세하게 커버하여 매끈한
피부로 연출할 수 있다.
30g, 7만원.

이상하고 아름다운 고스 룩이 런웨이로 돌아왔다. 음울하지만 기괴하지는 않은 무드를 완성하는 일등 공신은 다른 아닌 레드 립. 작은 상처에서 나는 피처럼 새빨갳고 투명하기도 하고, 검붉은 핏빛처럼 한없이 다크하기도 하다. 이 중에서도 아일랜드의 전통적인 추수 감사 축제에서 영감을 받은 시몬 로샤 쇼는 말 그대로 핏빛처럼 붉은 입술을 재현한 사례. 악령과 불운을 막기 위해 어린아이의 얼굴에 피를 묻히던 의식을 빨간 리본과 레드 립으로 상징했다. 데이비드 코마는 아랫입술에 점 파츠를 잔뜩 붙였으며, 아담은 톤 다운된 레드 컬러로 이리저리 번진 것처럼 연출했고, 김수이와 탈리아 바이어는 입술 선이나 입꼬리를 버건디 컬러로 강조하고 안쪽으로 갈수록 밝아지는 옹브레 립을 선택했다. 과거에 선보인 섹시한 무드를 다시 깨낸 돌체앤가바나는 많은 소재와 아이템으로 다채로운 런처리 스타일링을 연출하되 색은 블랙, 화이트, 골드로 제한해 붉게 물든 입술이 더욱 빛을 발했다. 레드 립을 넘어 블랙 립으로 시선을 끈 쇼도 있다. 로다테, 보라 악수, 마크 파스트의 블랙 립은 고스 룩의 정점을 보여줬다. 입술산을 또렷하게 살려 바르고, 얼굴의 다른 부분에 컬러를 철저히 배제해 더욱 강렬한 인상을 안긴다.



DAVID KOMA



KIM SHUI



ADEAM

이토록 다양한 태평양

기억하는가? 아모레퍼시픽은 오랜 세월 태평양이라는 이름으로 다양한 분야에서 우리의 삶을 아름답고 편리하게 만들어주었다.

editor LEE SUNG JIN

루비아감기약

몸살, 감기, 편두통, 기관지염, 백일해 등에 특효를 보인다고 소개하며 태평양화학공업사에서 선보인 감기약.



은방울

울과 실크 의류 세탁 전용 비단이, 섬유 유연제인 울올이, 손빨래를 해도 손이 거칠어지지 않는 깨끗이 등 다양한 종류의 세제를 선보이기도 했다.

1961

1979

1980.3

1980.5

에가탄

파리, 모기, 집 진드기 등의 해충을 없애주는 A.B.C. 에어로솔 에가탄과 살충제, 그리고 모기향도 선보인 바 있다.



탐폰

여성의 건강과 직결된 생리를 간과할 아모레퍼시픽이 아니다. 활동적인 여성에게 꼭 필요했던 탐폰 광고.



투웨이'83

내일의 패션을 창조하는 태평양패션이 당시 '구라파'로 통용되던 유럽의 패션 감각을 더해 선보인 라보라 투웨이 수영복 컬렉션. 지금 봐도 세련된 디자인과 화려한 색상이 시선을 사로잡는다.



1983

1999

『여성전용』암보험?

미즈 암보험은 여성만을 위한 약에대한 종합보장보험으로 인명하는 여성특정암(자궁암,유방암,난소암)에 대해 집중적으로 보장을 드리는 여성만을 위한 보험입니다.

월 23,400원으로 암지불액까지 수송액 특유자금까지 월고 4,400만원을 보장해 드립니다.	
암진단 보상금	2,000만
암수술금	400만
방사선 치료: 1년당최대	3,000만
암진단금(암진단비용)	15만
재발금(암재발비용)	50만(연-회)
암종양근거금(암종양)	2만
재발금: 1년당최대	2,000만
암진단액: 1년당최대(암진단비용)	300만
재발액: 1년당최대(암진단비용)	1,000만~400만
소액암금(암진단비용)	50만(연-회)
암진단금(암진단비용)	1만

보험료 예시

나이	20세	30세	35세	40세
고액	17,300원	22,400원	23,400원	27,200원
저액	2,000원	2,500원	2,500원	2,500원

여성만을 위한 미즈 암보험

미즈 암보험

자궁암과 유방암, 난소암 등 여성 특정 암을 집중 보장하는 여성 전용 암 보험 광고.

살마 제가 입에 걸릴까 했어요

『미즈 암보험』은 여성만을 위한 약에대한 종합보장보험으로 인명하는 여성특정암(자궁암,유방암,난소암)에 대해 집중적으로 보장을 드리는 여성만을 위한 보험입니다.

보험료 예시

나이	20세	30세	35세	40세
고액	17,300원	22,400원	23,400원	27,200원
저액	2,000원	2,500원	2,500원	2,500원

여성만을 위한 미즈 암보험

아모레퍼시픽에서 진행한 다양한 이벤트



1963년

ABC화장품 복권 이벤트

ABC화장품을 사면 무려 새나라 자동차를 받을 수 있는 복권을 제공한 이벤트.



1975년

여성 생활 문예 작품 모집

화장과 관련된 이야기를 모집해 시상한 이벤트는 꽤 오랜 기간 진행했다.



1977년

여자 농구단 준우승

태평양화학 소속 여자 농구단의 준우승을 기념하며 축하 이벤트를 열기도 했다.

makeup

autumn

colors

깊어지는 가을, 당신의 얼굴을 고혹적으로 물들일 컬러들.

photographer **CHOI MOON HYUK** editor **CHOI HYANG JIN**



burgundy

버건디, 브릭 레드, 딥 레드, 레드 브라운 등 미묘하게 달라지며 다양하게 변주되는 톤 다운 레드 컬러는 가을과 겨울을 대표하는 색. 시선을 사로잡는 강렬한 딥 레드를 입술에 발랐을 때 뺨이나 눈두덩이 등 다른 곳에도 포인트 컬러로 메이크업을 하면 자칫 과해 보인다. 헤라 센슈얼 파우더 매트 립스틱 #299 블레이저 같은 버건디 립스틱을 입술에만 바르거나, 헤라 퀴드 아이 컬러 #02 델리케이트 로즈로 가볍게 눈에 음영을 주는 정도에 그치는 것이 좋다.



dusty pink

핑크 스웨이드를 떠올려보자. 보드라운 촉감이 더해져 따스한 느낌을 주는 핑크 스웨이드처럼 톤 다운된 핑크 컬러인 더스티 로즈는 포근한 느낌을 주어 F/W 시즌에 잘 어울린다. 눈두덩이에는 자연스럽게 음영을 연출하고, 입술에는 헤라 센슈얼 파우더 매트 리퀴드 #499 로지 스웨이드를 원래 입술보다 두껍게 바른 뒤 입술 선의 경계를 흐려 부드러운 느낌을 더해주면 끝. 같은 컬러를 뺨에도 톡톡 두드려 번진 듯한 느낌으로 바르면 가을 느낌이 한층 짙어진다.





**burnt
orange**

가을이면 길가의 가로수부터 온 산을 뒤덮는 단풍까지 주변이 온통 빨갛고 노랗게 물든다. 그런 만큼 톤 다운된 오렌지는 월 톤 피부를 가진 사람의 가을 makeup에 빠져서는 안 될 컬러. 헤라 퀴드 아이 컬러 #01 클래식 코랄로 눈두덩이에 음영을 준 뒤 아이라인을 길게 빼 그리고, 입술에는 헤라 센슈얼 파우더 매트 립스틱 #434 팜파스를 바른다. 이대로 마무리해도 좋지만, 골드 펄이 감도는 블러셔를 뺨에 가볍게 바르면 그야말로 완벽한 가을 makeup이 완성된다.



MODEL: 마유, MAKEUP: 김동현차민경(Amore Pacific Makeup Professional Team), HAIR: 이희영, STYLING: 유아정

product

Energy Charger

피부가 전반적으로 힘을 잃었을 때, 가장 손쉽게 에너지를 충전하는 방법.

photographer **PARK JAE YONG** editor **PARK JI WON**

“건강한 피부란
이런 것! 듬뿍 바르고
 잤더니 다음 날
피부가 몰라보게
어려 보였다.”

뷰티 콘텐츠 에디터 박지원

#보습탄력

#안티에이징크림

#차에너지



AMORE PACIFIC

아모레퍼시픽 타임 레스폰스 스킨 리저브 크림. 50ml, 50만원.

훌륭한 크림 하나면 피부 속을 에너지로 채울 수 있다. 수십 년의 연구 끝에 탄생한 생명력의 정수, 앰솔루티™를 담은 쫘득한 텍스처의 크림이 피부 속에 부드럽게 녹아들면서 탱글탱글하게 탄력을 강화하고 보습막을 형성해 외부 유해 자극으로부터 피부를 보호한다.



SULWHASOO

설화수 진설명작에센스. 40ml, 80만원.

설화수 진설명작크림. 60ml, 80만원.

피부에 젊음의 에너지를 되돌려주는

안티에이징 에센스와 크림.

최신 기술로 인삼의 생명력을

응축해 담은 액티브인삼셀™이

겉으로 드러난 피부 노화 흔적을

없애는 동시에 고귀한 영지버섯

성분이 무너진 피부층을 탄탄하고

견고하게 바로 세워준다. 식물에서

극미량만 얻을 수 있는 희귀한

외부 저항 성분인 S-파이토알렉신

성분이 스트레스로 피부 장벽이

손상되는 것을 막는다.

#피부생명력

#프레스티지안티에이징

#액티브인삼셀

“내 피부에 좋은 선물을 해주고 싶을 때 딱이다. 쫘득한 텍스처가 피부를 부드럽게 감싸고
기분 좋은 향기가 나서 심신이 안정된다.”

뷰티 콘텐츠 디렉터 최향진

#입체탄력피부

#생기충전

#풍부한영양감

“계절이 바뀌면서 피부가 힘없이 늘어진 것 같을 때 이 두 가지 제품을 사용한다.
바르면 수분이 채워지고 탄력이 붙는 느낌이 든다.”

뷰티 콘텐츠 디렉터 윤휘진



HERA

헤라 시그니아 코어 리프팅 세럼, 50ml, 24만원.

헤라 시그니아 바이탈 리프팅 크림, 60ml, 30만원.

피부에 생기를 충전하는 가장 손쉬운 방법은 헤라 시그니아 코어 리프팅 세럼과 시그니아 바이탈 리프팅 크림을 듬뿍 바르는 것!

나르시스 스템-코드 액티브™가 활력을 깨우고 6종의 펩타이드 성분이 피부 본연의 힘을 끌어올린다.

HERA

헤라 파워부스팅 토너, 150ml, 6만5천원. 헤라 파워부스팅
모이스춰라이저, 110ml, 6만9천원.

남자 피부에도 활력이
필요하다. 피부 표면을 부드럽게
유화하면서 속 스며들어
촉촉하게 만드는 워터 타입
토너인 헤라 파워부스팅 토너,
그리고 펩타이드와 솔잎
추출물이 탄력을 높이고
과도한 피지를 정돈하는
파워부스팅 모이스춰라이저의
시너지 효과로 에너지 넘치는
피부로 가꿀 수 있다.



#파워충전

#각질케어토너

#탄력에너지

“여성보다 피지 분비량이 많은 남성 모델의 메이크업을 할 때 헤라의 파워부스팅 듀오로
기초를 다진다. 탄력 있고 촉촉하게 마무리되어 메이크업도 잘 받는 느낌이 든다.”

메이크업 아티스트 김동현

#건강치트키

#만능영양제

#두팩으로영양충전

“특별한 이유 없이 몸이
무겁고 컨디션이 좋지
않을 때 바이탈뷰티
올인원 멀티팩을 찾는다.
캡슐이 잘 넘어가 먹기
편하고 효과가 확실해
먹으면 든든하다.”

메이크업 아티스트 이아영



VITAL BEAUTIE

바이탈뷰티 올인원 멀티팩. 1.995g×30포 + 1.36g×30포. 15만원.

생애 주기별로 건강 상태가 달라지는 점을 고려해 중·장년층의 건강에 특화된 건강기능식품. 코엔자임Q10, 루테인, 오메가-3, 미네랄 8종, 비타민 13종 등 꼭 필요한 영양소를 고루 담아 높은 혈압, 노화하고 건조한 눈, 더딘 혈행을 개선한다. 지용성 원료로 만든 캡슐을 장용성 코팅을 해 장까지 무사히 도착해 효과가 높고 캡슐이 부드러워 쉽게 삼킬 수 있다.

HERA HOMME

헤라 옴므 에너지 리부팅 에센스
인 스킨. 125ml, 4만6천원.

헤라 옴므 에너지 리부팅 에센스
인 에멀전. 110ml, 4만2천원.

피부 에너지대사를
활성화하고 피부 장벽을
보호하는 안티에이징 스킨과
시원한 쿨링감을 전달하며
발려 산뜻하고 촉촉하게
마무리되는 안티에이징
에멀전. 노화가 드러나는
피지량, 모공, 건조, 톤, 주름 등
남성 피부의 다섯 가지 요소에
고루 작용해 눈에 띄게
개선해준다.

#피부에너지대사

#에센스스킨

#유분케어에멀전

“계절이 바뀔 때 피부가 확 나빠지는 남편에게 권했더니
언제 그랬느냐는 듯 피부가 건강하게 되살아났다.”

뷰티 콘텐츠 디렉터 이성진

special



거울 속 당신이 어제보다 더 아름다울 수 있도록, 아모레퍼시픽이 제안하는 가장 효과적인 안티에이징 케어만 모았다.

photographer **CHOI MOON HYUK**(인물), **OH HYUN SANG**(제품)
editor **LEE SUNG JIN**



Still me, but



Younger



주름을 잊은 젊음

지난봄까지만 해도 분명 얼굴이 팽팽했는데 눈가나 입 주변에 열은 줄이 생기기 시작했다면 지금 당장 화장품부터 바꿔보자. 건조한 가을바람을 맞은 피부는 수분을 빼앗기는 것은 물론, 피지 분비량도 줄기 때문에 피부가 얇고 움직임이 많은 부위에 주름이 생기기 쉽다. 주름은 한번 깊어지면 없애기 쉽지 않기 때문에 예방과 초기 진화가 급선무. 꾸준한 탄력 관리만이 살길이다.

1 아모레퍼시픽 라인에이징 코렉터 30년생 차나무 뿌리에서 추출한 사포닌 성분을 담아 무너지는 탄력 선과 깊어지는 주름 선을 동시에 잡아주는 라인 노화 방지 솔루션. 30ml, 30만원 **2 헤라 시그니아 유스 피밍 아이크림** 피토-플라센타 성분이 눈가에 생기를 더하고, 카페인 성분이 활력을 불어넣어 실제 나이보다 어려 보이게 가꿔주는 탄력 아이크림. 30ml, 20만원.





2

꽃처럼 고운 피부

여름을 버티며 에너지를 모두 소진한 피부는 가을을 맞아 노화의 지름길에 들어서게 된다. 탄력이 떨어지고 주름이 생키며 피부결이 거칠어지는 것은 모두 피부가 활력을 잃었기 때문. 효과적인 안티에이징 케어를 위해서는 생기를 불어넣는 것이 급선무. 세안 직후 피부에 바로 닿는 기초 스킨케어 라인부터 점검해보자.

1 헤라 시그니아 스킨 리파이닝 워터
나르시스 식물세포의 마이크로 활성 성분을 담아 피부의 활력을 깨우고 생기를 더한다. 세안 직후 바로면 수분을 듬뿍 채워 피부를 부드럽게 정돈해준다. 180ml, 9만5천원.

2 헤라 시그니아 에센셜 밸런싱 에멀전
수선화의 꽃과 잎, 뿌리를 압착해 추출한 나르시스 워터가 피부에 수분과 영양을 동시에 공급해 촉촉하고 팽팽하게 가꿔준다. 150ml, 9만원.





3

수분의 힘

가을에 피부가 건조하다고 느끼지 않는 사람은 거의 없을 것이다. 피부가 건조이라면 하루 종일 땅기고 수시로 붉어지는 피부 때문에, 지성이라면 속은 땅기는데 겉은 더 번들거려 괴로울 것이다. 지금부터는 보다 확실한 보습 솔루션이 필요하다. 일단 극도로 건조해 예민해진 피부를 진정시키는 것이 급선무. 그런 다음 피부 속 깊은 곳까지 수분을 밀어 넣고 피부 장벽을 강화해 촉촉한 상태로 오래 유지되도록 도와줄 제품으로 관리해야 한다. 이너 뷰티 제품을 함께 섭취하는 것도 좋은 방법이다.

1 바이탈뷰티 슈퍼콜라겐 플래티넘 피부 보습과 자외선에 의한 피부 손상을 회복하는 데 도움을 줄 수 있는 AP콜라겐호소분해펩타이드에 히알루론산까지 더해 피부 속에 수분을 한 번 더 채워 무너지지 않는 탄탄한 보습을 구현한다. [액상 25ml+정제 1.29g]×30캡슐, 18만원.

2 프리메라 알파인 베리 워터리 수딩 젤 크림 피토테롤을 담은 캡슐 17만 개가 예민한 피부를 진정시키고 바로자마자 피부 수분량이 137.4% 증가하는 놀라운 제품. 끈적이지 않고 신뜻해 지성 피부에도 잘 맞는다. 100ml, 6만2천원.

3 프리메라 알파인 베리 워터리 크림 100시간 동안 보습을 유지하는 크림. 소나무가 상처를 입었을 때 스스로 생성해내는 피토테롤 성분을 함유해 피부를 빠르게 진정시키고 장벽을 강화한다. 100ml, 6만2천원.



+

속에서부터 발산되는 젊음의 에너지

가을이라 힘든 건 피부만이 아니다. 예부터 봄가을에 보약을 챙겨 먹은 것도 계절의 변화에 따라가는 데 에너지가 얼마나 많이 소모되는지 알아챈 선조들의 지혜일 터. 가을이면 유독 눈이 더 건조해지고 혈액순환 장애로 손발이 시리며 기억력이 급격히 감퇴해 고민하고 있다면 이런 문제를 한꺼번에 해결해줄 멀티 건강기능식품을 꼭 챙겨 먹길 권한다.



바이탈뷰티 오메가케어
체내 흡수율이 높은 r-TG 오메가-3(EPA 및 DHA 함유 유지)을 함유해 혈행을 개선하고 눈 건강과 기억력 개선에도 도움을 줄 수 있다. 550mg×120캡슐, 5만원.



5

흔들리지 않는 편안함

건강을 유지하는 데 코어의 힘이 중요한 것은 자명한 사실.

피부 관리에도 코어가 중요하다. 속부터 건강하고 탄탄한 피부는 외부 자극에 쉽게 흔들리지 않고 오랫동안 아름답게 유지된다. 단순히 피부 표면만 잡티 없이 반짝이게 만드는 데 집중하지 말고, 피부 속 깊은 곳까지 든든하게 지켜줄 근본적인 안티에이징 케어로 피부 코어를 튼튼하게 다져보자.

1 설화수 자음생앰플 급변하는 기온에 피부가 예민해졌을 때 꼭 써야 할 제품. 늘어진 모공과 주름 등 노화의 흔적이 눈에 띄게 줄어드는 것을 느낄 수 있다. 20g, 14만원.

2 설화수 자음생크림 퍼펙팅 클래식 피부의 자생력을 키워 외부 자극에 쉽게 흔들리지 않는 탄탄한 피부로 다져준다. 60ml, 27만원.



makeup play

all-day
**PERFECT
BASE**

아침에 단 한 번의 화장으로 24시간 지워지지 않는
완벽한 베이스 메이크업을 유지하는 스킬을 공개한다.

editor **CHOI HYANG JIN**

1 헤라 크리미 커버 컨실러.

7.5g, 4만5천원.

2 헤라 메이크업 픽서.

80ml, 4만원.

3 헤라 실키 스테이

24H 롱웨어 파운데이션
SPF20/PA++. 30g, 7만원.



BASE MAKEUP HOW TO



step 1
하루 종일 매끈하게 지속되는 헤라 실키 스테이 파운데이션을 손등에 적당량 덜은 후, 손가락을 이용하여 얼굴에 얇게 펴 바른다.



step 2
헤라 메이크업 픽서를 쿠션 퍼프에 살짝 뿌린 뒤 툭툭 펴 바른다. 피부 수분을 충전하여 촉촉하지만 밀착력 높은 베이스를 연출할 수 있다.



step 3
헤라 크리미 커버 컨실러의 팁을 눌러 눈 밑, 미간, 턱 끝 등에 얇게 묻히고 퍼프로 펴 바르면 다크서클을 가리는 동시에 얼굴의 입체감을 살릴 수 있다.



step 4
컨실러의 팁을 세워 점이나 잡티 등 가리고 싶은 부위에 콕 짚은 뒤 손가락으로 툭툭 두드려 자연스럽게 커버한다.



step 5
헤라 메이크업 픽서를 얼굴 전체에 가볍게 뿌리면 하루 종일 고착없는 초밀착, 롱래스팅 베이스 메이크업이 완성된다.

PHOTOGRAPH: 박원진(인물) 오현성(제품), MODEL: 하니, MAKEUP: 김동원(강정화(Amore Pacific Makeup Professional Team)), HAIR: 박창대, STYLING: 박미경

focus

윤곽을 따라 흐르는 수분 빛 글로우

세미 매트 파운데이션의 절대 강자 실키 스테이와 함께
헤라를 파운데이션 명가로 발돋움 시킬 글로우 래스팅 파운데이션이 새로운 모습으로 돌아왔다.

editor **CHOI HYANG JIN**



피부결을 따라
맑게 빛나는 수분 광

24H 하루 종일
맑은 윤기 지속

스킨케어 성분 78%
촉촉하고 편안한 텍스처

타고난 듯 매끄럽고
화사한 피부결

헤라 글로우 래스팅 24H 래디언트 스킨 파운데이션 SPF22/PA++
파우더를 회원 평가 결과 예쁜 윤기 만족도 99%, 지인 추천 의사 97%, 타사 제품 대비 만족도 97%를 기록하고, <코스모폴리탄> 2회 연속 에디터 스피크 제품으로 선정되는 등 출시 직후부터 큰 사랑을 받아온 헤라 글로우 래스팅 파운데이션이 한층 더 모던한 패키지로, 더욱 얇게 밀착되는 편안한 포물러의 완벽한 피부 표현으로 무장하고 돌아왔다. 좋은 피부를 타고난 듯 수분 빛이 흐르는 맑은 윤기가 24시간 지속되는 이 파운데이션의 가장 큰 장점은 피부에 얇게 밀착하여 모공과 피부결을 자연스럽게 커버해주고 화사하게 빛나는 피부를 연출하는 것. 기존 글로우 래스팅 대비 수상 성분 함량이 13.7% 증가하여 두꺼운 오일 광이 아닌 피부에 편안한 수분 광을 부여해주고, 빛 굴절률이 높은 시크릿 파우더를 함유하여 자연스러운 광이 하루 종일 지속된다. 또한 천연 유래 플로럴 성분을 비롯한 78% 스킨케어 성분 함유되어 피부를 편안하고 촉촉하게 가꾸어 주며, 듀얼 블렌드 기술로 탄생한 더 얇아진 글로우 피그먼트가 피부결과 모공을 균일하게 커버해주어 원래 좋은 피부처럼 피부결을 매끄럽게 연출해 준다. 한마디로 매끈한 피부결과 수분 빛 광채를 동시에 연출할 수 있는 이상적인 파운데이션! 건조함을 잊게 만드는 촉촉한 윤기에 반할 것이다.

헤라 글로우 래스팅
24H 래디언트
스킨 파운데이션
SPF22/PA++
30g, 7만원.



review 1

★★★★★ 메이크업 아티스트 **이아영**

"자연스러운 느낌으로 메이크업을 할 때 꼭 찾는 파운데이션이다. 바르면 피부 결점은 깨끗하게 감춰주면서도 피부에 아주 얇게 밀착하고, 자연스러운 빛이 감돌아 원래 좋은 피부를 타고난 것처럼 내추럴한 베이스 메이크업을 완성해준다."

review 2

★★★★★ 뷰티 콘텐츠 디렉터 **이성진**

"약건성인 나에게 헤라 글로우 래스팅 파운데이션은 그야말로 애착 아이템이다. 모던하게 변신한 패키지에 스킨케어 성분까지 78% 함유되어 촉촉하고 편안한 포물러가 글로우 래스팅 파운데이션을 향한 애정을 한층 더 키워주었다."

review 3

★★★★★ <마리끌레르> 뷰티 에디터 **김상은**

"여름에 쓰던 파운데이션이 건조하게 느껴지고, 잔주름이 도드라져 보여 당장 헤라 글로우 래스팅 파운데이션을 꺼내 들었다. 역시! 바르자마자 수분감이 풍부하게 느껴지고, 얼굴이 땅기거나 건조한 느낌이 없어 하루 종일 편안했다."

홈 에스테틱의 완성

거칠고 푸석한 얼굴에 윤기와 생기를 불어넣는 가장 손쉬운 방법은 페이스 마사지. 프리메라 에센셜 마사지 크림을 만나면 간단한 마사지만으로도 피부가 화사하게 살아나는 것을 경험할 수 있다.

editor CHOI HYANG JIN



풍부한 보습과 항산화 성분으로
매끈한 보습 마사지

편리하고 위생적인
튜브 용기

피부 마찰을 최소화한
소프트 롤링 시스템

프리메라 에센셜 마사지 크림

유튜브 쇼츠나 인스타그램 릴스 덕에 최근 대유행 중인 미용법이 있다. 바로 팔사나 손을 이용한 손쉬운 홈 페이스 마사지. 짧게는 3분에서 10분만 해도 축 처진 얼굴에 탄력이 붙고 칙칙한 안색이 화사해지는 것을 눈으로 보고 나면 당장 영상을 따라 마사지를 시작하게 된다. 문제는 이때 사용할 마땅한 마사지 크림을 찾기 어렵다는 것. 수분이 많은 제품은 마사지 중 금세 스며들어 피부 마찰이 늘어나고, 유분이 많은 제품이나 오일은 손이나 팔사가 미끄러져 효과를 제대로 보기 힘들 뿐 아니라 피부 트러블을 유발할 수도 있다. 수많은 뷰티 스페셜리스트가 권하는 제품은 프리메라 에센셜 마사지 크림. 이름에 걸맞게 마사지에 최적화된 크림으로 홈 에스테틱 케어에 없어서는 안 될 필수품이다. 프리메라의 기술력으로 개발한 소프트 롤링 시스템을 적용해 마사지 시 불필요한 마찰을 줄여주며, 선펴라워 오일과 비타민 E 유도체 등 피부 보습과 탄력 강화에 도움을 주는 성분을 듬뿍 함유해 보습과 항산화 효과도 기대할 수 있다. 튜브 타입이라 위생적으로 사용할 수 있는 점 또한 강점. 얼굴에 도톰하게 펴 바르고 5~10분 가볍게 문지르기만 하면 끝! 에센셜 마사지 크림의 풍부한 보습 영양 성분이 흡수되며 피부의 윤기와 생기, 탄력이 살아나는 것을 느낄 수 있을 것이다. 환절기를 맞아 한층 푸석해진 피부가 걱정이라면 지금 당장 화장대에 구비하고 적극적으로 활용하자.

review 1

★★★★★ 뷰티 콘텐츠 디렉터 **이성진**
“피부 걱정에 지긋지긋한 환절기, 무엇을 발라도 해결되지 않을 때는 세안한 후 이 제품을 얼굴에 두껍게 바르고 부드럽게 문지르며 영양 성분을 흡수시킨다. 밤에 이렇게 마사지하고 잠들면 다음 날 꿀피부로 돌아와 있다.”

review 2

★★★★★ 뷰티 콘텐츠 디렉터 **최향진**
“얼굴과 목을 부드럽게 마사지하면 숙면을 취할 수 있다는 요가 수업을 들은 뒤부터 매일 밤 목과 데콜테에 듬뿍 발라 마사지하는 크림. 끈적이지 않아 마사지 후 닦아낼 필요 없이 편하게 잠들 수 있다.”

프리메라
에센셜
마사지 크림.
200ml, 3만원.

review 3

★★★★★ 메이크업 아티스트 **이영**
“수많은 영양 크림이나 콜드크림을 써봤는데, 대부분 자 형태라 오염이 염려스러웠다. 그런데 프리메라 에센셜 마사지 크림은 튜브 형태라 오염 걱정 없이 안심하고 편하게 사용할 수 있다.”

review 4

★★★★★ 뷰티 콘텐츠 에디터 **박지원**
“요즘 팔사 마사지에 푹 빠져 있는데, 최고의 짝궁으로 프리메라 에센셜 마사지 크림을 추천한다. 유분이 적당해 팔사가 미끄러지지 않는 데다 쉽게 마르지도 않아 부드럽게 롤링하며 마사지의 효과를 높일 수 있다.”

focus

센슈얼 바디 케어의 모든 것

자연스러운 살냄새처럼
은은하고 포근하면서도 달콤하고
사랑스러운 향을 잃고 싶지
않다면 구딸의 시그니처이자
베스트셀러, 뽀띠 쉐리의 향을
담은 샤워 오일과 바디 밀크가
제격이다.

editor **CHOI HYANG JIN**





구딸 뽀띠 쉐리
샤워 오일
250ml, 6만8천원.
구딸 뽀띠 쉐리
바디 밀크
250ml, 9만8천원.

납작복숭아와 서양배의 달콤함과
은은한 로즈 머스크의 향

부드럽고 촉촉한
오일 투 폼 텍스처

풍부한 보습 성분이 선사하는
새틴처럼 부드러운 마무리감

구딸 뽀띠 쉐리 샤워 오일 & 바디 밀크

파리 니치향수 브랜드 구딸은 1세대 오트 퍼퓨머리의 노하우를 담아낸 섬세하고 자연에 가까운 향기를 선사하는 향수로 유명하다. 그중에서도 뽀띠 쉐리는 구딸하면 수많은 사람이 가장 먼저 떠올리는 하우스의 아이콘이자 시그니처 향수다. 브랜드의 창시자 아닌 구딸이 자신의 딸이 스물세 살 되던 해에 사랑을 담아 선물한 향수로도 유명하다. ‘작은 내 사랑(petite chérie)’이라는 뜻을 가진 이름에 걸맞게 한없이 사랑스럽고 따스하며 젊음의 싱그러움이 느껴지는 향이다. 플로럴 계열의 향수인 뽀띠 쉐리는 달콤한 로즈 머스크 향과 서양배, 복숭아의 과일 향이 어우러져 은은하면서도 부드러운 잔향이 일품이다. 이 향을 온몸으로, 하루 종일 느낄 수 있는 방법이 바로 구딸 뽀띠 쉐리 샤워 오일과 바디 밀크를 사용하는 것. 뉴커머스를 통해 큰 사랑을 받고 있는 떼뉴 드스 와레 샤워 오일처럼 오일을 몸에 부드럽게 바르면 폼으로 변하는 오일 투 폼 제형으로 자극 없이 부드럽게 노폐물을 없앨 수 있을 뿐 아니라 샤워 후 피부가 건조하지 않고 촉촉하다. 바디 밀크는 크림보다 촉촉하게 발리면서 끈적이지 않고 속 스며들지만 피부 속 깊이 수분을 채워 건조하기 쉬운 가을철 피부에 매끄러운 윤기와 보습감을 부여한다. 가을에도 무거운 향보다는 꽃과 과일의 싱그러움 향과 부드러운 잔향을 느끼고 싶은 사람이라면 샤워부터 보디 케어, 그리고 향수까지 구딸의 뽀띠 쉐리 라인을 사용해보길 권한다.

PHOTOGRAPH: 박재용, 오현상

review 1

★★★★★ <마리골레르> 뷰티 디렉터 김현민
“구딸의 뽀띠 쉐리는 호불호가 갈리지 않고 누구나 맡는 순간 사랑에 빠지는 향이다. 너무 달지도, 강하지도 않은 플로럴 향으로 시작해 부드러운 로즈 머스크 향으로 마무리된다. 강한 향을 선호하지 않는 사람에게 강추한다.”

review 2

★★★★★ 뷰티 콘텐츠 디렉터 김희진
“묵직한 바디 크림보다 가벼운 로션 타입 바디 제품을 선호하는데, 문제는 로션 타입 제품은 보습감이 금세 사라져버린다는 것. 그런데 구딸의 뽀띠 쉐리 바디 밀크는 마치 우유로 마시지한 듯 촉촉하고 부드럽게 마무리되어 바디로션의 아쉬운 점을 말끔히 해소해주었다.”

review 3

★★★★★ 뷰티 콘텐츠 디렉터 윤휘진
“구딸 떼뉴 드스 와레 샤워 오일의 부드러운 사용감과 촉촉한 보습감을 사랑하는데, 여기에 뽀띠 쉐리 향이 새롭게 추가되어 더욱 반갑다. 다양한 향을 즐기면서도 구딸 샤워 오일의 장점을 모두 누릴 수 있으니깐!”

this month's pick

Sulwhasoo

다시 태어난 궁극의 안티에이징 세럼

하이엔드 뷰티의 정점, 설화수 진설 라인이
크림과 아이크림에 이어 진설세럼을 내놓았다.
K-뷰티의 대명사가 될 화장품임에 틀림없다.

editor **CHOI HYANG JIN**

NEW 설화수 진설세럼

**안티에이징 성분의
뉴 제너레이션**

설화수 진설 라인이 새롭게 태어났다. 브랜드명의 첫 글자인 'S'에 '궁극의'라는 뜻을 지닌 얼티밋(ultimate)을 붙인 'The Ultimate S'라는 영문 라인명은 설화수 진설 라인이 지닌 가치를 명쾌하게 설명한다. 대한민국 뷰티 시장을 선도하며 K-뷰티의 역사를 써온 설화수가 브랜드를 넘어 우리 고유의 헤리티지를 총집약해 피부에 최상의 효과를 전달하는 제품이 바로 진설이다. 진설 라인의 핵심 성분인 '진생베리 SR™'이 그 진수다. 100,000시간의 연구 끝에 탄생한 이 성분은 1,000일의 기다림 끝에 단 하루만 수확할 수 있는 진생베리에서 얻은 귀하디 귀한 성분이다. 600,000g의 진생베리 추출액 중 단 1g만 얻을 수 있는 진귀한 성분을 담은 진생베리 SR™은 설화수만의 독자적 기술로 15단계 인큐베이션 공정 과정을 거쳐 활성인자인 시링가레시놀을 원물 대비 200배 농축하여 극미량으로도 강력한 효과를 선사한다. 그 결과 숨겨진 피부 각도와 굴곡 없이 매끈한 피부 결을 되찾아 궁극적으로 내 피부의 새로운 시대를 열어준다.

되살리는 진생베리 SR™을 함유하여 세월의 흔적을 케어하고 보이는 주름 뿐만 아니라 숨은 주름까지 완화하고 피부 치밀도를 촘촘하게 채워 굴곡 없이 매끈한 피부를 되찾아준다. 피부에 빠르고 촘촘하게 스며드는 텍스처 또한 놀라운데, 초미세 유향 입자를 함유하여 피부에 섬세하게 스며들어 마치 유약을 바른 도자기처럼 매끈하고 윤기가 돈다.

**리모델링한 듯
또렷하게
되살아난 피부**

진설세럼은 한국적 미의 상징인 달항아리를 현대적인 미감으로 디자인하여 예술과 혁신의 조화를 이루는 제품이다. 제품 상단의 아치형 셰이프와 하단의 유백색 그라데이션은 달항아리의 유려한 곡선감과 함께 하늘 높이 떠있는 만월의 기품 있는 온도를 담아냈다. 특히 제품 뚜껑은 마그네틱 소재를 적용하여 부드럽고 리듬감 있게 열려 편리한 사용성을 선사한다. 진설세럼의 포물리는 주름과 피부 치밀도를 개선하고 무너진 피부 각도를 되살려준다. 특히 피부의 생명력을

BETTER TOGETHER

진설세럼과 함께 쓰면 극강의 효과를 볼 수 있는 슈퍼 안티에이징 라인업

**step 1****설화수 윤조에센스 퍼펙팅**

세안 후 스킨케어 첫 단계에 바르는 퍼스트 에센스로, 설화수만의 황금 비율로 개발한 자음단™이 건강한 윤기를 선사한다. 90ml, 14만원.

**step 2****설화수 진설세럼**

피부를 리모델링한 듯 또렷하게 되살려주는 하이엔드 안티에이징 세럼으로 표정 주름 등 숨어있는 피부의 고민까지 빈틈 없이 케어한다. 50ml, 45만원.

**step 3****설화수 진설아이크림**

피부를 리모델링한 듯 또렷하게 되살려주는 하이엔드 안티에이징 아이크림으로 굵고 얽은 주름은 물론, 입체적인 눈가 피부를 위한 전방위 탄력 케어를 담당한다. 20ml, 27만원.

**step 4****설화수 진설크림**

피부를 리모델링한 듯 또렷하게 되살려주는 하이엔드 안티에이징 크림으로 탁월한 리프팅 효과가 피부의 윤곽을 케어해 피부 각도 7°를 되찾아준다. 60ml, 52만원.

2

임상시험*으로 증명한, 리모델링한 듯 또렷하게 되살아난 피부



4주 만에 팽팽하게

이마 주름 -10.1%

눈가 주름 -26.8%

미간 주름 -5.2%

팔자 주름 -9.7%

입꼬리 주름 -9.1%

8주 만에 촉촉하게

이마 치밀도 +9.3%

눈가 치밀도 +7.2%

미간 치밀도 +7.3%

볼 치밀도 +9.8%

팔자 주름 부위 치밀도 +8.0%

숨은 주름까지 개선**

위쪽 볼 때 표정 주름 -6.7%

찡그릴 때 표정 주름 -9.6%

미소 지을 때 표정 주름 -9.2%

활짝 웃을 때 표정 주름 -13.7%

*시험 대상: 만 30~60세 여성 32명
 시험 기간: 2023년 1월 2일~3월 3일
 시험 기관: (주)글로벌의학연구센터
 **4주간 임상시험 결과

point 1

탁월한 주름 케어

설화수 인삼 과학연구의 정수인 진생베리 SR™을 함유한 진설세럼은 4주 만에 주름을 팽팽하게 당겨주고 8주 만에 피부도를 촉촉하게 채워준다. 뿐만 아니라 피부 속 숨은 주름인 표정 주름까지 케어해준다.

point 2

매끈한 피부 윤기

진설세럼에도 달항아리 모티프를 곳곳에서 찾을 수 있다. 용기 하단의 컬러 그라데이션은 은은하게 비추는 만월을 연상케 하고, 도자기에 유약을 바르고 구운 듯 피부에 매끈한 윤기를 부여하는 마무리감 역시 달항아리와 닮았다.

point 3

섬세하고 산뜻한 텍스처

농축된 성분을 담은 진설세럼은 '초미세 유화 입자'로 이루어져 피부에 빠르고 섬세하게 스며든다. 흡수된 후에는 피부를 더욱 쫀쫀하고 밀도 있게 가꿔주고 진생베리의 생동감을 담은 향으로 여운을 남겨준다.

설화수 진설세럼의 흡수를 돕고 효능을 끌어올리는 마사지 방법



step 1

진설세럼을 적당량 덜어낸 후 손바닥을 맞대 쉰다. 그 뒤 손바닥으로 얼굴 안쪽에서 바깥쪽으로 ①턱 ②볼 ③이마 순서로 쓸어준다.



step 2

헤어라인을 따라 볼을 쓰다듬고 목까지 가볍게 쓸어내려 피부 속 노폐물을 빼내준다.



step 3

따뜻한 손으로 피부를 다시 한번 꼭 눌러준 후 목은 가로 방향으로 쓸고, 데콜테까지 퍼바른다.

PLUS TIP! 이마, 미간, 팔자주름, 입꼬리 등 미세 주름이 고민인 부위에 여러 겹 도포한 뒤 손가락으로 지그시 눌러 흡수시킨다.



설화수 진설세럼.
50ml, 45만원.

“수많은 화장품을 쓰며 아껴
바르고 싶은 제품은 몇 되지
않는다. 그중 하나가 설화수
진설세럼. 패키지부터 피부를
감싸는 텍스처의 질감,
그리고 눈에 띄는 효과까지.
모든 것이 완벽하다.”

〈마리끌레르〉뷰티 디렉터 김현민

“모던한 라인에 최신 테크
제품 같은 보틀은 물론 효능도
환상적이다. 헤리티지와 최첨단
과학기술이 만나 어느 정도의
시너지를 낼 수 있는지
이 제품을 발라보면 알 수 있다.”

뷰티 콘텐츠 디렉터 최향진

바이탈뷰티 메타그린 골드.
520mg×90정, 5만5천원.



생생한 제품 평가

바이탈뷰티 메타그린 골드를 체험해본
품평단 10인의 솔직한 소감.

editor **PARK JI WON**

#건강관리

내 건강은 소중하니까 💪
체지방 감량부터 콜레스테롤
수치 감소, 미네랄 보충까지
도와주는 바이탈뷰티
녹차카테킨 🍃

daily_su.a



#녹차카테킨

녹차카테킨 성분이 담겨 있어
믿을 수 있는 바이탈뷰티
메타그린 골드 🍃

dduru_lalla



heavenpark

#프리미엄정제기술

대사 리듬을 원활하게 관리하려면 바이탈뷰티
메타그린 골드가 필수죠! 바이탈뷰티만의
프리미엄 정제 기술과 장용성 코팅 기술을 적용해
속이 편안해요.



나이가 들수록 근육량과 기초대사량이 줄어 체지방이 쌓일 수밖에 없죠. 메타그린 골드에는 녹차 카테킨과 비타민 C뿐 아니라 부원료로 녹차 플라보놀 성분과 녹차 다당체가 들어 있어 체지방 관리에 효과적이에요.

#건강한다이어트



헤비한 음식을 먹은 뒤에는 꼭 바이탈뷰티 메타그린 골드를 챙겨 먹어요. 살이 덜 지고 더 건강해지는 느낌적인 느낌!

#대사건강

관리하는 여자, 운동하는 여자라면 바이탈뷰티 메타그린 골드는 필수템이죠. 체지방을 줄이고 싶어 요즘 바이탈뷰티 메타그린 골드를 꾸준히 먹고 있어요!



#체지방감소

#콜레스테롤수치개선

탄수화물 러버인 제가 항상 함께하는 바이탈뷰티 메타그린 골드! 아모레퍼시픽만의 특별한 기술로 만든 녹차 건강기능식품이라 고열량, 고탄수화물, 고당류 식이섬유 섭취로 쌓이는 체지방과 콜레스테롤 문제를 개선해줘요.

#항산화관리

항산화 작용이 뛰어난 녹차 추출물은 물론, 비타민과 미네랄을 담고 있어 대사 건강에 도움을 주는 바이탈뷰티 메타그린 골드. 하루 한 포, 식후 3정씩 꼬박꼬박 챙겨서 건강해지려고요.

#여행갈때딱

날개로 포장되어 있어 외출할 때 가지고 다니기 편해요. 여행 가서 폭식할 거니까 메타그린 골드를 넉넉히 챙겨 가려고요!

#운태기극복

운태기로 위기 상황일 때는 바이탈뷰티 메타그린 골드와 함께 극복해요!



SELF SPA THERAPY

혼자서도 잘해요! 호텔 스파 부럽지 않게 집에서 고급스럽고 정성스럽게 나를 돌보는 방법.

editor PARK JI WON



Self Bath

<향장>이 추천하는 입욕 팁이 있다. 샤워 전 몸에 물을 묻히지 않은 상태에서 바다 브러시를 이용해 아래에서 위로 부드럽게 몸을 쓸어주는 드라이바디 브러싱이다. 이렇게 단 5분만 투자하면 몸의 각질을 정리할 수 있으며 림프를 자극해 혈액순환을 촉진하고 노폐물 배출을 촉진한다. 욕조에 물을 받으면서 미리 퍼퓸드 샤워 젤이나 아로마 오일을 한두 방울 떨어뜨려 욕실을 향기로 가득 채우면 고급스러운 호텔 스파를 집에서 재현할 수 있을 터. 체온보다 조금 높은 37~42℃의 물에 몸을 담가 전신의 근육을 이완한 후 물기를 살짝 닦은 상태에서 같은 향의 바디로션을 펴 바르면 은은하게 감도는 향기와 함께 진한 여운을 누릴 수 있다.

1 헤라 벨벳 나이트 퍼퓸드 샤워 젤 아이리스, 바이올렛, 머스크 향기를 조합해 젤 텍스처로 몸을 깨끗하게 씻어내는 동시에 센슈얼한 플로럴 향취를 남긴다. 270ml, 4만7천원. **2 헤라 벨벳 나이트 퍼퓸드 바디로션** 샤워 후 부드럽게 펴 바르면 오랫동안 오리엔탈 플로럴 향기가 감돈다. 250ml, 5만원.



Self Exfoliating

피부의 정상적인 턴오버 주기가 망가져 오래된 각질이 제때 떨어져나가지 않고 얼굴에 쌓이면 피부 톤이 칙칙해지고 각질이 쌓이는 것은 물론, 이 각질이 채 지워지지 않은 메이크업이나 노폐물과 엉키면서 피부를 망가뜨릴 수 있다. 피부가 원활히 호흡하지 못하는 데다, 스킨케어 제품의 유효 성분을 제대로 흡수하지 못해 노화가 가속되는 것은 이미 널리 알려진 사실. 집에서 셀프 케어를 할 생각이라면 다른 어떤 것보다 각질 케어를 우선시해야 하는 이유가 여기에 있다. 묵은 각질은 스팀 타월로 불리거나 실내 습도를 높여 쉽게 제거할 수 있는 환경을 만든 뒤 보습 효과가 있는 각질 제거제로 부드럽게 문질러 제거하면 된다. 이때는 피부 건강에 도움이 되는 지질 성분이나 보호막까지 제거하지 않도록 짧고 효과적으로 끝내는 것이 핵심! 이후 바로 잠자리에 들 예정이라면 진정 효과가 있는 화장품을 다음 스텝에 사용해 자극을 낮춘다.

1 프리메라 페이스 인텐시브 필링 식물성 셀룰로오스 성분이 묵은 각질을 남김 없이 제거하고 베타인 성분이 피부 장벽을 강화해 보다 강력한 각질 케어 효과를 선사한다. 150ml, 3만3천원 **2 홀리추얼 래디언스 리선편제인 필** PHA 필 패드 1제와 진정 앰플 패드 2제로 이루어진 차세대 2-Step 필 트리트먼트로 10분만에 피부에 빛나는 변화를 선사한다. 12매(3ml×2매), 4만8천원.



아모레퍼시픽 타임 레스폰스 인텐시브 리뉴얼 앰플 차에서 추출한 성분을 주로 한 앰솔루티™ 에너지가 시간을 되돌린 듯 건강한 피부로 개선해준다. 사용 직전 파우더와 앰플을 혼합하는 방식이라 끝까지 신선한 상태로 사용할 수 있다. (7ml+0.6g)×4ea, 62만원.

Self Skincare

특별한 테크닉 없이 스킨케어 루틴을 정성스럽게 이행하는 것만으로도 전문 에스테틱 케어를 받을 듯한 효과를 볼 수 있다. 우선 보송보송한 수건으로 얼굴을 살살 누르며 부드럽게 물기를 제거한 뒤 평소 사용하는 화장품을 여러 단계에 걸쳐 꼼꼼히 바른다. 늘 쓰는 스킨케어 제품을 여러 번 덧바르거나 앰플이나 마스크처럼 영양이 풍부한 화장품으로 피부에 수분과 영양을 충전해주자. 잠깐이라도 피부가 건조한 환경에 노출되지 않도록 가습기를 틀어놓거나 사용한 수건을 화장대 옆에 걸어두어 공기를 촉촉하게 만드는 것도 효과적인 방법. 스킨케어 제품을 바를 때는 매 단계마다 피부 깊숙이 스며들도록 충분한 시간을 들이는 것이 중요하다. 스킨케어를 할 때 드라이어로 따뜻하게 데워놓은 폭신한 가운을 입으면 따뜻한 스파 베드가 아쉽지 않다.



interior

레놀리트 필름으로 감싼 벽과
거대한 소파가 특징인 깔끔한 거실.



정교한 취향

1밀리미터의 오차도 허용하지 않을 각오로 빈틈없이 설계한 집. 원하는 것은 뭐든 다
담아 조금의 후회도 남지 않는 집. 이성환, 김송희의 집은 그 자체로 완벽했다.

editor LEE SUNG JIN

대개 인테리어 전문가들은 자신이 디자인한 집의 시공 전후 사진을 찍어 공유하는 반면, 홈스타그램머들은 가구나 소품 등 살면서 생기는 것이 자연스럽게 놓인 일상의 사진을 찍어 공유하곤 한다. 자료 조사를 위해 본 이성환, 김송희 부부의 집 사진은 잡다한 소품 없이 깔끔한 현장의 모습을 담고 있어 막연히 그들 중 한 명은 인테리어업계에 몸 담고 있는 전문가일 거라 짐작했다. 두 사람에게 받은 사전 인터뷰 내용 역시 전문가가 아니면 할 수 없는 답변이 많았다. 하지만 놀랍게도 둘 다 인테리어와 무관한 일을 하는 사람들이다.

“품질 관련 업무를 하기 때문에 꼼꼼한 편이에요. PPT 정리에도 특화되어 있죠. 그래서 인테리어를 하는 동안 만든 도면 시안만 1백20장이 훨씬 넘는 것 같아요. 공사를 진행하는 40일 동안 하루도 빠짐없이 현장에 가서 문제점을 파악하고, 이를 다시 정리해 인테리어 디자이너에게 보내곤 했습니다.” 이성환

남편 이성환이 보여준 PPT는 전문가가 설계한 3D 도면은 아니었지만, 그 어떤 도면보다도 정교하게 그려져 있었다. 자재의 분절 선을 계산해 싱크 볼을 어디에 배치할지, 수전의 위치는 기준에서부터 얼마나 떨어뜨릴지, 세제 디스펜서는 어느 쪽으로 놓을지 밀리미터 단위로 계산해 세세하게 기입되어 있어 놀라움을 자아냈다. 집 안 모든 공간을 그렇게 정리했으니, 그린 도면이 1백20장이 넘는다는 말이 이해가 갔다. 집의 문을 모두 없애고 히든 도어를 설치한 것도 수평과 수직이 정확하고 면 처리가 완벽한 집을 원했기 때문이다. 실제로 공간이 5센티미터 정도 줄었지만, 시각적으로는 훨씬 더 넓어 보여 만족한다. 이 과정에서 인테리어 디자이너에게 미안한 마음이 들 정도로 자주 연락한 것도 사실. 하지만 결과가 좋았기에 지금은 한 달에 한 번 정도 같이 밥을 먹는 친근한 사이가 됐다.

인테리어는 어릴 적부터 집 꾸미기에 관심이 많았던 아내 김송희가 주도했는데, 그가 인테리어에 대해 본격적으로 공부하기 시작한 것은 아파트 청약에 당첨된 직후부터였다. 그 전에는 그냥 예쁜 집 사진을 모으는 정도였다. 하지만 내 집이 생기자 보다 심도 있게 공부했고, 입주를 6개월 앞둔 시점에는 공사를 돕고 진행해줄 전문가를



1 텍스처에 민감한 부부가 직접 제작한 작품. 2 파주, 강남, 분당, 인터넷 등, 수십 군데 업체를 거쳐 겨우 만난 식탁. 3 조그мы 오차도 없는 주방.





▲ 이성환, 김송희
@ssong_terior

사랑스러운 반려견 '히릿'과 행복하게 살고 있는 5년 차 부부. 두 사람에게 맞춤형 집을 완성한 주인공들이지만, 이성환은 디스플레이 관련 회사에서 품질 엔지니어로, 김송희는 반도체 관련 회사에서 근무하는 평범한 회사원이다.

찾아 나섰다. 이들의 목표는 '편하게 집을 꾸며 줄 사람'이 아니라 '우리의 요구 사항을 잘 반영해줄 전문가'를 찾는 것이었다. 그렇게 전문가와 전문가가 만나, 조금의 오차도 허용치 않는 무결점 집이 완성됐다.

이 집의 가장 큰 특징은 필름으로 감싼 벽면이다. 질감을 중요하게 생각하는 부부는 원래 도장을 해서 거친 질감을 살리고 싶었지만, 생각보다 만만찮은 비용이 드는 탓에 레놀리트사(Renolit)의 콘크리트 샌드 필름을 선택했다.

"뮤트 톤의 톤 다운된 컬러와 도장 느낌의 과감한 텍스처가 우리 집의 가장 큰 특징이죠. 친환경적이면서도 집의 느낌을 가장 고급스럽게 살려주는 이 필름에서부터 인테리어가 시작되었어요. 레놀리트 필름의 샘플을 직접 갖고 다니면서 다른 자재를 선택했어요. 빛의 각도나 색에 따라 톤이 달라 보일 수 있기 때문에 도배지를 고를 때는 무거운 샘플 북을 위로 올려 들고 실제 빛을 받는 각도에 맞춰 필름지와 매칭하고, 타일을 고를 때는 타일 샘플을 바닥에 두고 필름지를 세로로 세워 맞춰봤어요." 김송희

인테리어 전문가가 아닌 터라 3D 작업을 하기가 어려워 발품을 팔아 하나하나 자재를 골랐기에 '자재 간의 조화가 근사하고 예뻐서 감탄스럽다'라는 댓글이 달릴 정도로 훌륭히 조화를 이루도록 할 수 있었다. 각종 자재와 가구를 고르느라 인천에서 서울을 매주 오간 것은 기본. 하루에 파주, 일산, 강남, 판교를 모두 다닌 적도 있는데 그들이 들인 노력을 가능할 수 있었다.

또 하나의 특징은 거실이나 침실과 분위기가 완전히 다른 손님방 겸 힐링 방이다. 이는 캠핑을 좋아하는 두 사람의 취향을 반영하고 허리 통증 때문에 자주 쓰는 안마 의자를 잘 숨기기 위해 고안했다. 간살 파티션과 파라솔 등 전에 살던 집 베란다에서 훔 파티를 하며 쓰던 물건을 가져와 시선을 분산해 안마의자도 자연스럽게 숨기고, 두 사람의 취향도 맘껏 발산한 특색 있는 공간을 완성했다.

후회 없는 인테리어를 하자는 생각으로 원하는 것을 모두 실현한 공간. 이 집에서 아쉬운 부분은 단 한 곳도 없다는 말에서 집에 대한 두 사람의 애정을 고스란히 느낄 수 있었다.



다른 곳과 느낌이 완전히 다른 손님방 겸 힐링방.



비전문가가 인테리어에 적극 참여할 때 고려할 점

1

충분히 공부해라

직접 작업자를 섭외하기가 쉽지 않기 때문에 전문가의 도움을 받을 수밖에 없는데, 인테리어를 하다 보면 예상치 못한 사건이 생기기 때문에 결정해야 할 시점이 반드시 온다. 이때 신속하게 원하는 바를 정확히 요청하려면 최대한 많은 지식을 갖추고 있어야 한다.

2

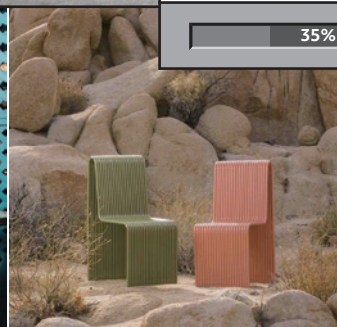
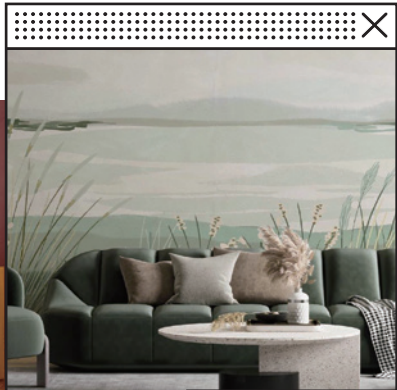
끝까지 정성을 들여라

아무리 전문가가 진행한다 하더라도, 많은 인원이 투입되는 일이다 보니 그들만 믿고 진행하다 보면 생각보다 많은 문제가 발생한다. 현장을 자주 찾아가 각 단계가 마감되기 전에 모든 문제를 수정하는 꼼꼼한 태도가 필요하다.

3

사소한 것까지 신경 써라

작업자들이 배고프지 않고 기분 좋게 일할 수 있는 현장을 만들자는 생각으로 매일 현장에 찾아가 카페처럼 간식을 채워줬다. 이덕분에 깔끔하고 귀찮은 진상 고객이었지만 서로 웃으며 공사를 마무리할 수 있었다고 생각한다.



인테리어 전 여기부터

인테리어를 앞두고 있다면 꼭 둘러봐야 할 인스타그램 계정들. 어떤 인테리어를 원하든 여기에 해답이 있다.

editor **LEE SUNG JIN**



Let's start?



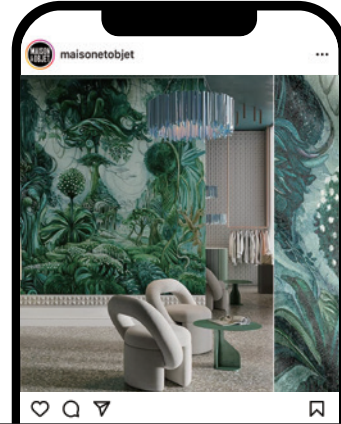
전 세계 예쁜 아파트는 다 여기에!

[@apartmenttherapy](#)

해외 인테리어 계정은 주로 대저택 사례만 모여 있어 참고하기 어렵다는 편견을 버릴 것! 모던, 컬러풀, 에스닉 등 다양한 콘셉트의 전 세계 아파트 인테리어 사례를 모아둔 곳이다. 인테리어를 앞두고 있는데 아직 본인 취향을 모르겠다면, 혹은 작은 공간을 활용하는 방법을 배우고 싶다면 여기에서 찾아보자.

#각양각색아파트

#작은공간활용법



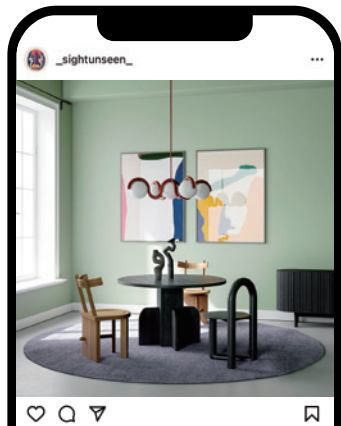
올해 가장 핫한 인테리어 트렌드는?

[@maisonetobjet](#)

국내외 인테리어업계 관계자라면 누구나 방문하고 싶어 해 여행사에서 패키지 상품을 내놓을 정도로 인기가 높은 박람회, 메종&오브제의 인스타그램 계정! 지난 9월 7일~11일에 파리에서 열린 전시 소식과 여기서 선보인 가구, 인테리어 디자이너 이야기 등 최근 업계에서 가장 핫하고 새로운 소식을 모두 접할 수 있다.

#최신의최신의최신

#꿈의인테리어박람회



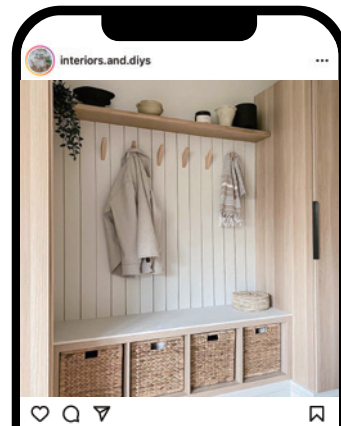
가구와 소품은 여기에서 찾자

[@_sightunseen_](#)

새로운 디자이너와 그들의 작품을 소개하는 온라인 사이트 사이트언신(www.sightunseen.com)의 인스타그램 계정. 신선한 디자인의 가구와 소품, 그리고 이를 활용한 인테리어를 두루 살펴볼 수 있어 피드를 둘러보다 보면 하루가 훌쩍 지나갈 정도다. 대중소이한 가구 디자인에 질렸다면 여기를 눈여겨보자.

#사고싶은게한가득

#직구욕구뽐뽐



셀프 인테리어 전에 팔로우 필수

[@interiors.and.diys](#)

예쁜 집의 이미지를 모아둔 피드는 기본. 간단하게는 페인트를 칠하고 벽지를 바르는 방법부터 이층 침대 만드는 방법까지, 다양한 셀프 인테리어 영상과 그 결과물을 살펴볼 수 있는 계정이다. 대리석 문양을 그리는 영상이나 가스 밸브를 타일 벽 속에 숨기는 영상을 보면 절로 감탄이 나올지도 모른다.

#셀인카페해외버전

#간단한팁도있음



TEA HOUSE

바람에서 선선한 기운이 살짝 느껴지는
이맘때, 따뜻한 차 한 잔 어떨신가요?

editor **PARK JI WON**



[KOREA TEA]

오설록 티하우스 해운대점

차를 통해 삶의 가치를 일깨우는 오설록이 해운대점을 새롭게 오픈했다. 타 지점에서 많은 사랑을 받고 있는 오설록의 베스트 메뉴를 부산에서 만날 수 있게 된 것. 오롯이 차에 집중할 수 있도록 내부 공간을 색감과 디자인 요소를 절제한 무채색 톤의 미니멀한 콘셉트로 꾸몄으며, 원물 존을 따로 마련해 녹차의 원물을 오감으로 체험하는 특별한 경험까지 가능하다. 일상에서 벗어나 차의 본질에 집중하며 온전한 휴식을 완성하는 곳이라는 테마에 걸맞은 티하우스.

주소 부산시 해운대구 구남로 36-1
영업 시간 매일 11:00~22:00(라스트 오더 21:30)
문의 070-4472-2030



[UNITED KINGDOM TEA]

티크닉 연남점

'차 한 잔으로 소풍 같은 하루가 될 수 있도록.' 질 좋은 차잎, 차를 편안하게 즐길 수 있도록 돕는 도구, 함께 곁들이기에 좋은 티 푸드 등 일상에서 고요와 평화, 티타임에 필요한 것들을 만날 수 있다. 많은 사람이 인생 티 카페로 꼽는 데는 그만한 이유가 있는 법! 실내보다 좌석이 많은 테라스에 앉아 클래식 스콘, 수제 클로티드 크림, 수제 잼과 함께 홍차를 마시는 크림 티 세트를 즐기노라면 티크닉이 선사하고 싶어 하는 피크닉 같은 순간을 맞이할 것이다.

주소 서울시 마포구 연남동 250-5 103호
영업 시간 3~11월 12:30~21:00,
12~2월 13:00~20:00
문의 @teacnic_official



PHOTOGRAPH: 각 장소 제공



[INDIA TEA]

높은산

홍차에 우유와 설탕 그리고 향신료를 넣어 만드는 인도식 밀크 티, 짜이를 맛볼 수 있는 곳. 파우더나 베이스를 쓰지 않고 향신료를 직접 블렌딩하는 인도 정통 방식으로 짜이를 끓여 낸다. 주문하면 바로 만들어 향긋한 짜이를 맛볼 수 있을 뿐 아니라 짜이 잼, 보틀 짜이 등으로 다양하게 접할 수 있다. 카더몬, 시나몬, 정향, 팔각을 넣고 끓인 부드러운 마살라 짜이와 생강과 카더몬을 넣은 목직한 진저 짜이 베이스에 인도 럼, 울드 몽크를 넣은 럼짜이가 인기 있다. 이국적인 향신료 향기가 가득해서 서울 성수동에서 인도를 느낄 수 있다.

주소 서울시 성동구 성수이로 18-1
영업 시간 수~일요일 12:00~20:00(월·화요일 휴무)
문의 @noppensan

all about JENNIFER LAWRENCE

스타일 아이콘으로 급부상한 제니퍼 로렌스의 패션 공식.

editor ROHKYUNGEON



A DAY AT WORK

예쁜 외모와 분위기 있는 목소리에 걸맞지 않게 2% 부족한 패션 센스로 늘 아쉬움을 남기던 제니퍼 로렌스의 패션이 스타일리스트 제이미 미즈라히를 만나며 확 달라졌다. 특히 광고 촬영 현장에서 보여준 스틸라 매카르니의 구조적인 미니드레스에 마늘로 블라닉의 물을 신은 모습은 팬들 사이에서 가장 반응이 좋았던 룩 중 하나. 이는 요즘 메인 트렌드인 올드머니 패션에도 완벽히 부합한다. 유행을 타지 않는 심플한 디자인의 헤드밴드와 레이벤 선글라스 역시 그의 옷차림을 더욱 돋보이게 하는 숨은 공신!

- 1 핀스트라이프 테일러드 재킷 매종 마르지엘라 2 구조적인 디자인의 싱글 이어링 알리기에리 3 포멀 룩부터 캐주얼 룩까지 두루 잘 어울리는 물 H&M 4 올드머니 스타일에 활용하기 좋은 헤드밴드 프라다 5 고전적인 아름다움을 더할 수 있는 리본 헤어핀 제니퍼 베어 6 데일리 액세서리로 제격인 네크리스 톰 우드 7 그레데이션 컬러가 돋보이는 톱 핸들 백 페라가모 8 꾸안꾸 스타일링의 필수인 선글라스 레이벤 9 단정한 디자인의 테일러드 스커트 더프랭키샵



1



2



3



4



5



9



7



6



8

OFF-DUTY

스타일리스트 제이미 미즈라히는 제니퍼 로렌스의 사복 패션까지 완벽히 디렉팅 중이다. 복사빠까지 길게 내려오는 더 로우의 트렌치코트와 와이드 팬츠 차림에 발레 슈즈를 신은 덕분에 이제는 누가 봐도 노련한 패셔니스타다. 자칫 밋밋해 보일 수 있는 룩이지만 어깨에 무심히 푹 걸친 듯한 카디건 덕분에 제니퍼 로렌스 특유의 우아함이 잘 살아났다. 여기에 쿨한 애틀튜드까지 더하고 싶다면 것처럼 아우터와 이너의 소매를 함께 걷어 올려 손목을 슬쩍 드러내보라.

- 1 중성적 매력이 돋보이는 오버사이즈 트렌치코트 **더 마네이** 2 빈티지한 매력이 돋보이는 원석 링 **알리기에리** 3 트렌디한 디자인의 선글라스 **젠들문스터**
 4 군더더기 없이 깔끔한 화이트 티셔츠 **아르켓** 5 고급스러운 스타일링의 포인트로 활용하기 그만인 벨트 **더 로우** 6 벨트 디테일의 와이드 팬츠 **마쥬**
 7 이번 시즌 트렌드의 중심에 선 발레리나 슈즈 **리포메이션** 8 환절기 스타일링의 필수인 카디건 **코스** 9 클래식한 스틸 워치 **까르피에**

item



1

HOLTUAL

홀리추얼 리디파이닝 앰플 4주 프로그램. 5ml×20앰플, 28만원.
 생기 넘치는 피부의 필수 조건인 화사한 피부 톤, 밝은 안색,
 매끄러운 피부 결을 모두 갖출 수 있게 도와주는 앰플 프로그램.
 강력한 항산화 콤플렉스와 활력 UP 성분이 함유되어 다운된
 피부 탄성을 끌어올려준다.



2

HERA

헤라 지일 블루밍 퍼퓸드 샤워 젤 & 지일 블루밍 퍼퓸드 바디로션. 각각 270ml, 4만7천원. 250ml, 5만원.
 피부의 노폐물을 씻어내고 촉촉하게 보습해주는 샤워 젤과 바디로션. 매혹적으로 퍼지는 그린 플로럴 계열의 머스크 향기가 일품이다.

EDITOR'S PICK

환절기의 건조하고 예민한 피부를 촉촉하게 다독여줄 뷰티 제품.

editor **PARK JIWON**



3

PRIMERA

프리메라 모이스처 클렌징 티슈. 60매, 2만5천원.
 올리브 오일과 알로에베라 추출물이 담겨 있어 메이크업을 지우는 동시에 피부를 촉촉하게 적셔주는 클렌징 티슈.



4

HOLTUAL


홀리추얼
 마이크로 밸런싱 에센스. 150ml, 5만2천원.
 마이크로바이옴 과학을 담아 피부 장벽 기능을 강화하고 밸런스를 유지하여 건강한 피부 바탕으로 가꿔주는 퍼스트 에센스.

PRIMERA
프리메라 페이스럴 마일드 필링. 150ml, 3만원.
 묵은 각질과 모공 속 노폐물만 부드럽게 흡착해 빼내 피부결을 보들보들하게 만들어준다.



5

PHOTOGRAPH: 오린상



Sulwhasoo

