

향장

# HYANGJANG

no.664

**AGELESS**  
beauty



HOLITUAL

Ultra Nourishing Advanced Cream

# CONTENTS

no. 664  
2024 Oct. to Dec.

## SPECIAL

- 02-05 TREND 시간을 뛰어넘는 아름다움
- 06-15 REPORT 나이에 맞는 아름다움 찾아가기
- 16-21 PRODUCT 타임리스 마스터피스
- 22-25 MAKEUP 헤라의 새로운 퀴드 아이로 완성한 메이크업

## FOCUS

- 26-27 설화수 탄력영양크림
- 28-29 바이탈뷰티 슈퍼콜라겐 플라티넘
- 30-31 홀리추얼 울트라 너리싱 어드밴스드 크림

## PRODUCT

- 32-35 ISSUE 인상 좋은 눈매 가꾸기
- 36-41 ZOOMIN 설화수
- 42-43 REVIEW 새로운 설화수 자음생갯술세럼을 사용해본  
인플루언서의 생생한 후기
- 44-45 A-DIT SHOP 에디터가 꼽은 최애템

## LIFE & ETC.

- 46-47 NEWS 아모레퍼시픽미술관에서 만나는 전시
- 48-49 NEWS 신개념 팝업형 전시 <뷰티 과학자의 집>
- 50-53 INTERIOR 진화를 거듭하며 변모하고 있는 주방의 모습
- 54-55 PLACE 오늘날의 정동
- 56 ITEM 놓치지 말아야 할 뷰티 아이템

since 1958

<항장>은 1958년 '화장계'라는 이름으로 창간한 이후 현재까지 67년간 664호를 발행하고 있는 대한민국 최초의 뷰티 매거진입니다.

발행일 2024년 10월 1일 발행 통권 664호  
발행인 김승환 편집인 홍재욱 발행 (주)아모레퍼시픽  
서울시 용산구 한강대로 100  
제품 문의 080-023-5454 제작 문의 뉴커머스 콘텐츠팀

인쇄 (주)태신인팩 02-853-6574 인쇄인 서명현  
기획·편집 MCK Publishing Co., Ltd  
에디터 최향진, 이성진  
디자인 이슬지

www.apgroup.com  
✉ hyangjang@mckorea.com  
© copyright 2024 amorepacific

※<항장>은 www.apgroup.com에서도 보실 수 있습니다. 이 책은 전국의 아모레 카운셀러를 통해 무료로 배포하는 매거진입니다.

# AGELESS BEAUTY

자연의 순리를 거스르지 않고, 시간의 흐름에 순응해 지금 내게 맞는 아름다움을 갖추는 것.  
삶에서 나이는 그저 숫자에 불과하다. editor LEE SUNG JIN



## Super-ager

인생의 황혼기라 할 80세가 넘는 나이에도 건강하고 아름다운 삶을 영위하는 사람들을 슈퍼에이저라고 부른다. 그들이 그토록 오래 건강한 데에는 유전적 영향도 물론 있지만, 올바른 생활 습관과 꾸준한 운동이 큰 영향을 미친다는 것이 학계의 정설. 이를 대표하는 인물 중 하나가 최고령 모델로 손꼽히는 카르멘 델로레피체다. 1931년에 태어나 열다섯 살이던 1946년부터 지금까지 모델로 활동하고 있는 그가 “저는 90대지만, 59세처럼 보입니다”라고 자신 있게 말할 수 있는 비결은 무엇일까?



### 스킨케어

순한 클렌저로 아침저녁으로 꾸준히 클렌징하고, 흐린 날에도 자외선 차단제를 빼놓지 않고 꼭 바른다. 보습에는 늘 진심! 눈가는 아이크림으로 관리한다.



### 사랑

만족스러운 연애는 행복과 웰빙의 필수 요소! 긍정적인 감정을 느끼고, 친밀감을 유지하는 것이 삶의 질을 높인다.



### 다이어트

과일, 채소, 통곡물 등 가공하지 않은 음식과 베리류, 채소 등 항산화 성분이 풍부한 음식을 즐겨 먹는다. 매일 충분한 양의 물을 마시는 것도 중요한 루틴.



## We're Still Beautiful

셀럽, 특히 여성은 슁스스하게도 한창 예쁜 나이대가 지나면 대중의 기억 속에서 희미해지곤 했다. 날씬한 몸매와 남다른 패션 센스로 트렌드를 이끌어간다고 여겨지는 모델은 전성기가 더욱 짧기 마련. 몇 시즌 동안 수많은 광고에 등장해 얼굴을 알리다가도 한순간에 기억 속에서 사라진 이들이 많다. 하지만 이제 아쉬워하거나 속상할 필요 없을 것 같다. 2024년 패션위크에서 반가운 얼굴을 대거 만날 수 있었으니 말이다. 1990년대와 2000년대에 왕성히 활동한 이들의 위풍은 동시대를 지나온 이들에게 몽글한 감동을 안기고 나도 할 수 있다는 자신감을 불어넣었다.

### 노화를 대하는 태도

나이와 그에 따른 변화를 담담히 받아들이며, 더 나아가 이를 사랑하는 삶에 대하여.



#### Reese Witherspoon

"저는 많은 경험을 했고, 세상의 변화에 대해 사려 깊게 말할 수 있게 되었어요. 저는 백발과 주름을 얻을 자격이 있다고 느낍니다. 전 그것들이 참 좋아요."



#### Beyoncé

"성숙할수록, 이해의 폭이 넓어지고 기쁨이 더 깊어집니다. 제가 어른이 되어서 더없이 감사해요."



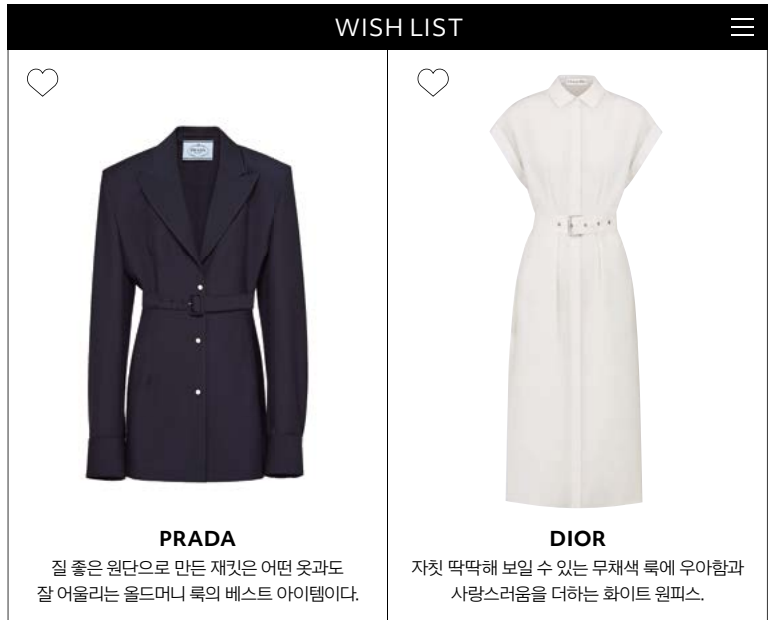
#### Salma Hayek

"항상 변하고, 항상 호기심이 많다면 어떻게 늙을 수 있겠어요? 당신은 오늘, 새로운 사람입니다."



## Now, Naomi Watts

패션만큼 연령층이 확연히 구분되는 분야도 드물지만, 최근 그 경계가 점차 허물어지는 추세다. 젊은이 못지않게 자신을 잘 가꾸는 중년이 많아졌고, 베이비붐 세대와 MZ세대 사이에 끼어 큰 주목을 받지 못한 채 현실에 순응해온 40대 이상의 엑스틴들이 자신의 취향을 적극적으로 드러내기 시작했기 때문. 게다가 전 세대가 열광하는 올드머니 룩이 지속적으로 트렌드를 이끌며 이제 엄마와 같은 옷을 입는 딸들이 더욱 늘어나고 있다. 요란하지 않은 우아함이 '추구미'라면 나옴이 와츠의 스타일링을 눈여겨보자. 1968년에 태어나 50대 중반에 접어든 그는 시간이 갈수록 더욱 트렌디해지고 있다.



## 잘 봐, 이게 언니들 유튜브다

뷰티나 패션, 라이프스타일 채널을 운영하는 유튜버는 예쁘거나 독특하거나, 어쨌든 젊어야 성공한다고 여겨졌다. 하지만 이제 그 고정관념을 버릴 때다.



### ▶ hellochoiwajung

지금 가장 핫한 <안녕하세요 최화정이에요>는 개설 두 달 만에 구독자 51만 명을 돌파했다. 인기의 비결은 피부 관리법과 음식 정보 등 오랫동안 쌓아온 생활 전반에 대한 지혜가 가득하다는 것



### ▶ atti.present

데뷔 35년 만에 유튜브를 개설한 고현정의 <고현정>은 동영상이 10개도 채 되지 않은 시점에 이미 구독자가 31만 명을 넘어섰다. 특별하지 않은 콘텐츠인데 계속 보게 되는 것이 포인트.



### ▶ zzin\_genius

<공부왕찐천재 홍진경>을 통해 157만 명의 구독자와 소통하는 홍진경은 그야말로 유튜브 전문가. 최화정과 장영란을 유튜브의 세계로 이끈 주인공이기도 하다.

PHOTOGRAPH: www.gettyimageskorea.com(민통), www.instagram.com(@reesewiththespoon, @beyonce, @salmahayek), www.youtube.com(@hellochoiwajung, @atti.present, @zzin\_genius), Prada-Dior(Naomi Watts)



# PRO-AGING

2017년 8월, 미국의 한 패션지 편집장은 더 이상 안티에이징이라는 용어를 쓰지 않겠다고 선언했다. 창간 이후 꾸준히 노화를 막는 방법을 소개해온 잡지임에도 앞으로 잘 나이 들고 그에 걸맞은 아름다움을 갖추는 '프로에이징'에 초점을 맞추겠다고 발표한 것. 노화를 인정하는 웰에이징을 넘어 내면과 외면을 고루 가꾸며 '나다움'을 찾되 억지로 어려 보이려 애쓰지 않는 이들이 늘고 있다. 이런 트렌드에 발맞춰 젊고 마른 모델만 찾던 패션계도 변화하는 중. 소녀 감성이 가득한 브랜드 미우미우 런웨이에 70세 의사와 68세 스페인 배우가 등장했고, 바체바는 40세 이상 모델들로 런웨이를 채웠다.

special



# Beauty Across





언제나 저마다 나에게 맞는 아름다움이 있다.

photographer JOO YOUNG GYUN(인물),

CHOI MIN YOUNG(제품)

editor: LEE SUNG JIN

All Ages



## 두피와 모발의 건강, 잃기 전에 지키자

글로벌 뷰티 트렌드 중 하나로 손꼽히는 '스키니피케이션(skinification)'은 두피와 모발을 얼굴 피부처럼 관리하는 것을 뜻한다. 건강한 두피에서 시작되는 풍성한 모발은 한층 어려 보이는 인상을 완성하는 데 중요한 역할을 하고, 두피가 노화되면 얼굴도 처질 수 있기 때문에 두피 관리는 무엇보다 시급하고 중요한 문제라 할 수 있다. 머리칼 한 올 한 올에 집착하는 것은 이제 비단 30대 이상의 남자만이 아니다. 최근에는 다이어트나 불규칙한 생활 습관, 과도한 헤어 스타일링 탓에 젊은 여성에게도 탈모 증상이 나타나므로 늘 두피와 모발 상태에 집중하고 부지런히 관리해야 한다. 성분을 확인할 수 없는 저렴한 제품을 피하고, 탈모 관리 성분과 천연 계면활성제를 사용해 두피에 자극 없이 노폐물만 씻어내는 샴푸와 두피를 촉촉하게 가꿔주는 모이스처라이저를 쓰는 것도 중요하다.

**1 프리메라 그린티 바이올 스칼프 쿨링 샴푸** 코코넛 유래 계면활성제가 들어 있어 부드러우면서도 청량하게 두피를 씻을 수 있고, 식약처에 보고된 탈모 케어 성분을 함유해 탈모 증상을 완화한다. 또한 모근에 영양을 공급하고 모발을 유연하게 만들어 린스를 따로 쓸 필요가 없다. 380ml, 3만7천원.

**2 프리메라 그린티 바이올 스칼프 헤어 모이스처라이저** 두피 장벽을 강화하는 프로바이오틱스와 보습 효과가 뛰어난 검정콩 추출물이 두피를 촉촉하게 하고 모발을 건강하게 개선해준다. 150ml, 3만원.



## 두피와 모발을 건강하게 만드는 슈퍼 푸드



### 호두

비타민 B,과 E가 혈액순환을 촉진하고 모발에 영양분을 공급해 탈모를 방지한다. 하루 5알 정도 먹으면 모발 성장을 촉진하는 효과도 기대할 수 있다.



### 당근

풍부한 카로틴 성분이 건조한 두피를 촉촉하게 만든다.



### 다시마

두피에 영양을 주고 손상된 모발의 재생을 돕는다.



### 시금치

비타민 A와 C, 칼슘 등이 들어 있어 자외선으로 손상된 두피에 영양을 공급한다.



## Beauty Tip

### 피부 노화를 늦추는 마사지 방법

준비물: 냉장고에 넣어 시원하게 만든 빈 음료수 병 2개,  
적셔서 냉장고에 보관한 압박붕대

\*시원한 빈 병과 압박붕대는 혈액순환을 개선하고  
피부 온도 상승으로 인한 수분 증발을 막는 효과가  
있지만 지나치게 차가울 경우 자극이 될 수 있으므로  
온도를 내게 맞는 정도로 조절해야 한다.



**step 1**  
병의 밑면으로 양쪽  
귀밑 림프샘을 따라  
목선까지 마사지하며  
노폐물이 배출되게  
한다.



**step 2**  
병의 넓은 면을 턱에  
대고 턱선에서 귀,  
턱선에서 광대뼈까지  
힘을 주어 롤링한다.



**step 3**  
병을 세운 뒤 입구  
부분을 눈 밑에 대고  
좌우로 가볍게 쓸고  
관자놀이를 꺾꺾  
누른다.



**step 4**  
병의 넓은 면을 이마에  
대고 아래에서 위로  
문지른다.



**step 5**  
압박붕대로 턱선을  
감싸 뒤 위로 당기며  
마무리한다.





## 전문가의 노하우를 믿을 것

에이지리스 뷰티의 핵심은 불필요한 시술이나 수술을 하지 않는 것. 하지만 주름이나 탄력 저하를 방지하라는 말은 아니다. 주름이 생기고 깊어지지 않도록 부지런히 관리하고, 탄력을 잃거나 트러블이 생기지 않도록 신경 쓰는 것은 기본. 믿음직한 스킨케어 제품으로 평소 꾸준히 관리하는 것이 근본적인 해결책이다. 전문가의 도움을 받는 것도 좋지만 에스테틱에 매일 갈 수 있는 것은 아니니 에스테티션의 노하우를 담은 헤라 에이지 어웨이 에스테틱 라인을 경험해보길. 핵심 성분은 시술의 효과를 구현한 BX 펩타이드와 피부 장벽을 강화해주는 리얼 콜라겐, 그리고 피부를 보호해주는 쌀 추출 EGF. 이를 통해 탄력 전문가에게 관리를 받은 듯 탱탱하고 탄탄한 피부를 지킬 수 있다.

**1 헤라 에이지 어웨이 에스테틱BX83 리포솜** 피부에 잘 스며드는 BX 83% 리포솜 포물러가 피부를 팽팽하게 당겨주는 고기능성 리프팅 세럼. 40ml, 13만원. **2 헤라 에이지 어웨이 에스테틱BX 크림** 인체와 99.9% 유사한 리얼 콜라겐과 BX 펩타이드가 피부의 탱글탱글한 탄력을 살리고 반지르르한 윤기를 더해주는 탄력 고정 크림. 50ml, 13만원.



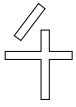
# 3

## 피부 건강, 코어가 좌우한다

건강에 가장 중요한 것이 코어 근육을 지키는 것! 피부도 예외가 아니다. 피부를 떠받치는 촘촘한 구조가 무너지기 시작하면 피부가 탄력을 잃고 흐물흐물해지기 마련이기에, 콜라겐과 항산화 성분 등으로 피부의 코어가 힘을 잃지 않게 지켜야 한다. 홀리추얼의 코어 리프트 액티베이팅 세럼은 흡수율이 높은 저분자 콜라겐과 탄력 증진에 효과를 보이는 아세틸 테트라 펩타이드-11이 피부를 탄탄하게 채우고 탄력을 더한다. 여기에 강력한 항산화 성분인 레스베라트롤과 피부 장벽을 강화하는 블랙이스트를 추가해 4주 사용 후 얼굴의 부기가 내리고 피부의 눌린 자국 복원율이 고루 개선되는 것을 확인했다.

**홀리추얼 코어 리프트 액티베이팅 세럼** 피부에 탄력을 더하고 활력을 불어넣는 안티에이징 콜라겐 세럼. 금박이 퍼져 있는 젤 타입 세럼으로 용량이 넉넉해 마사지하며 바르기에 좋다. 140ml, 10만5천원.





## 세안 직후, 골든 타임을 사수하라

하루 중 피부가 가장 건조한 때는 언제일까? 놀랍게도 세안 직후라고 한다. 얼굴을 씻으면 피부를 보호하고 있던 피지막이 제거되고, 이것이 재생되기까지 2시간 정도 걸리는데, 그사이 피부가 무방비로 노출되어 수분을 잃는 것. 세안 후 피부 속 수분량은 30초가 지나면 50% 떨어지고, 세안 직후와 15분 후에 스킨케어하는 경우를 비교했더니 겉보습률, 피부 속 수분 손실량, 거친 정도에서 큰 차이를 보였다는 실험 결과도 있다. 그러니 이 골든 타임이 지나기 전에 스킨케어에 돌입해야 한다. 욕실에 기초 스킨케어 제품을 두고 세안 직후에 바로 사용하는 것도 이 때문이다. 관건은 제품의 선택. 알코올을 함유한 토너나 보습 기능이 약한 토너는 바르지 않는 것만 못하니 윤조에센스처럼 피부 속 깊은 곳까지 수분과 에너지를 효과적으로 전달해주는 제품을 선택해야 한다.



**설화수 윤조에센스**  
6세대 바르는 순간 피부 각질층 10층까지 수분 에너지를 전달하고 피부 속이 건조하고 땅기는 현상을 막으며 외부 자극과 노화로부터 피부를 보호하는 퍼스케어 에센스. 90ml, 14만원/120ml, 17만원.





# 5

## 꾸준한 운동이 살길

어든 넓은 나이에도 여전히 젊은 아름다움을 뽐내는 슈퍼에이저들이 입 모아 얘기하는 건강 비결 중 하나가 바로 운동이다. 근육을 키워주는 강도 높은 운동에 집착할 필요는 없다. 무릎 관절이 약하다면 스틱을 짚고 걷는 노르딕 워킹을 하는 식으로 자신에게 맞는 운동을 찾아 꾸준히 하는 것이 최고. 움직이는 데 불편이 없도록 근육과 뼈, 관절 건강에 도움을 줄 수 있는 건강기능식품을 챙겨 먹는 것도 좋은 방법인데, 각종 정보 프로그램에 등장하는 트렌디한 성분에 흔들리기보다는 믿을 만한 성분으로 제대로 만든 것을 고르는 것이 중요하다.

**1 바이탈뷰티 슈퍼콜라겐 골드** 국내 최초로 피부 개선 기능성을 인정받은 콜라겐에 관절, 연골 건강에 도움을 줄 수 있는 NAG, 뼈 건강 증진을 도와줄 망간을 더해 피부 보습, 영양 관리 관절과 연골, 뼈 건강까지 모두 챙길 수 있는 복합 건강기능식품. 750ml(25ml×30앰플), 14만원. **2 바이탈뷰티 조이스텝 골드** 관절 건강에 도움을 줄 수 있는 타마린드강황추출물, 뼈의 형성과 유지에 필요한 비타민 D, 관절과 연골 그리고 뼈의 건강을 고루 개선하는 3중 멀티 케어 건강기능식품 21.9g(730mg×30정), 6만5천원(11월 출시 예정).



## 나이대별 추천 운동



### 10~20대

폐와 순환계 기능을 향상하는 축구, 농구, 웨이트트레이닝 등의 활동적인 전신운동을 권한다. 체력에 따라 매주 3회 이상, 하루 30분 이상 꾸준히 하는 것이 중요하다.



### 30대

유산소운동과 근력 강화 운동을 병행할 수 있는 조깅, 수영과 스피닝이 알맞다. 유연성이 떨어지는 시기이므로 운동 전후 스트레칭이 필수. 주 3~5회, 하루 30~60분씩 운동할 것.



### 40대

하체 근력을 단련할 수 있는 등산과 빨리 걷기가 제격. 운동으로 근력의 최고점을 찍을 수 있는 마지막 시기로, 이때 형성된 골량으로 여생을 산다고 봐도 무방하므로 매일 1시간 이상 꾸준히 운동해야 한다.



### 50대 이상

골다공증이 생기기 쉬운 시기이므로 근력과 유연성을 유지하는 데 도움을 주는 요가나 필라테스 같은 정적인 운동이 알맞다. 관절 질환이 있는 경우 아쿠아로빅도 좋는데, 매주 4회 이상 꾸준히 하는 것이 포인트.

special product



#인삼전초의힘

#SOS앰플

#활력안티에이징

“고효능 앰플은 피부에 자극적이라는 선입견을 완전히 깨준 제품. 피부가 극도로 예민할 때나 피부 컨디션이 급속히 저하되었을 때 바르면 피부를 진정시키고 생기를 빠르게 되찾아준다.”

뷰티 콘텐츠 디렉터 최향진

# Ageless Perfection

나이나 시기에 상관없이  
누구에게나 최상의 결과를 선사할 타임리스 마스터피스.

photographer **PARK JAE YONG** editor **CHOI HYANG JIN**

## SULWHASOO

설화수 자음생앰플, 20g, 15만원.

희귀 사포닌을 6000배 고농축한 진세노믹스™와 진생펩타이드™에 인삼전초추출물\* 11.9%를 더해 3주 만에 안티에이징 에너지를 획기적으로 끌어올려 주는 진생샷 앰플. 인삼의 열매, 꽃, 뿌리, 잎, 줄기까지 인삼 전초를 담아 항산화력이 75%\*\*개선되고, 탄탄하게 차오르는 고밀도 피부를 선사한다. 이 밖에도 진세노믹스™와 진생펩타이드™의 폭발적인 케미스트리로 느슨해진 피부 탄력을 조여 활력 넘치고 탄탄한 피부로 개선해준다.

\*인삼전초 1,143ppm \*\* [자음생앰플 항산화 In-vitro 결과] 인삼에서 찾은 항산화 에너지 75%로 활성산소 억제 효과 검증



#인삼캡슐세럼

#캡슐기술로피부저층까지

#리프팅마스터세럼

“눈에 보이는 크리미 캡슐,  
피부 친화 성분인 아미노산과  
결합한 리포좀 캡슐,  
진세노믹스™를 고농도로 응집한  
마이크로 캡슐. 각기 다른 역할을  
하는 3종의 캡슐 덕분인지  
바르자마자 피부 속 건조까지  
완전히 해소되고, 피부가  
촉촉하게 차오르는 느낌.”

뷰티 콘텐츠 디렉터 이성진

## SULWHASOO

설화수 자음생캡슐세럼 50ml, 23만5천원.

설화수만의 60년에 걸친 인삼 연구 성과와 캡슐 과학이 결합한 트리플 진세노믹스 캡슐로 피부 저층까지 빠르게 닿아 57가지 어린 피부 존을 세우는 인삼 캡슐 리프팅 세럼. 콜라겐 생성 기능을 개선하는 진세노믹스™를 10만 개\* 이상의 캡슐 3종에 담아 피부에 스며들어 진세노믹스™의 효과를 온전히 전달한다. 여기에 느슨해진 탄력 뿌리를 촘촘히 연결해 피부 밀도를 높여주는 진생펩타이드™까지 더해져 고밀도 리프팅 피부를 완성해준다.

\*30mL 기준



#환절기필수템

#안티에이징쿠션

#럭셔리광채피부

“피부에 테이핑을 한 듯  
쫀득하게 밀착해 쿠션을  
바르기만 해도 세 살은  
족히 어려 보이는 느낌이  
든다. 각질이 일어날  
정도로 건조한 피부에도  
촉촉하고 매끈하게  
발리고, 하루 종일 피부가  
편안할 정도로  
촉촉한 것이 강점.”

뷰티 콘텐츠 디렉터 이미경

## AMORE PACIFIC

아모레퍼시픽 타임 레스폰스 컴플릿 쿠션 컴팩트 SPF50+/PA+++ 15g×2, 12만원.

아모레퍼시픽 타임 레스폰스 라인의 핵심 안티에이징 성분인 AbsoluTea™와 가을 다원에 피어나는 차나무꽃 추출물, 봉철 단 20일 동안에 수확한 녹차에서 추출한 첫물차수 등 귀한 차나무 원료를 담아 메이크업 단계에서도 피부를 건강하게 개선해주는 쿠션, 자외선과 미세먼지 등 유해 요소를 차단하고, 입자가 미세한 다이아몬드 파우더와 글로우 코팅 파우더를 함유해 편안하면서도 촉촉하게 빛나는 럭셔리 광채 피부를 완성해준다.



#가벼운하루

#전문에스테틱노하우

#이너뷰티리추얼

“아침마다 얼굴과 몸이  
찌뿌둥하고 무겁게  
느껴졌는데,  
잠들기 전 따뜻한 물에  
미라클 타임을 타서  
꾸준히 마신 이후  
몸이 가벼워지고  
피로감도 한결 가신 느낌!”

뷰티 콘텐츠 디렉터 윤화진

## HOLITUAL

홀리추얼 미라클 타임, 10g×20ea, 8만6천원.

〈림프의 기적〉의 저자이자 에스테티션의 멘토라 불리는 박정현 원장의 28년 노하우가 담긴 특별한 차. 실제 박정현 원장의 스파 숭에서 관리 전후 제공하는 차를 누구나 간편하게 응용할 수 있도록 개발한 제품으로 대두, 황기, 옥수수수염 등 12가지 진귀한 원료를 황금 비율로 배합해 몸속 물의 순환을 촉진하고 몸속 수분의 질을 바꿔 속부터 근본적으로 변화시킨다.



#기미잡티집중케어

#백옥앰플

#바르는글루타치온

“앰플을 손바닥에 듬뿍  
덜어 천천히 비빈 후  
홀리추얼이 제시하는  
리추얼에 따라 마사지하듯  
바르고 흡수시키면 피부가  
촉촉하고 쫀득해질 뿐  
아니라 안색이 금세  
환해지는 것을 눈으로  
확인할 수 있다.”

<마리끌레르> 뷰티 비주얼 디렉터 김상은

## HOLITUAL

홀리추얼 리디파이닝 앰플 4주 프로그램, 5ml×20앰플, 28만원.

4주 프로그램에 맞춘 밀도 높은 케어로 기미부터 멜라닌, 주름 고민까지 한 번에 해결하는 토탈 안티에이징 앰플. 강력한 항산화 성분들에 미백 및 탄력 효능 성분과 수분까지 더한 리디파이닝 앰플 4주 프로그램은 확실한 톤&결 안티에이징을 실현할 수 있도록 도와준다.

#센티드바디크림

#매끄러운바디피부

#향기부스팅크림

“매혹적인 향과 강력한 보습 기능을  
겸비한 바디 크림. 간지러울 정도로  
건조하던 피부가 편안해져 놀랐다.  
향수를 착향한 후 바르면 또 다른  
향기를 즐길 수 있을 뿐 아니라 하루  
종일 은은한 향이 지속된다.”

뷰티 콘텐츠 에디터 박지원



## GOUTAL

구딸 유니버설 바디 크림. 190ml, 12만8천원.

시어버터 성분을 풍부하게 함유해 피부에 부드럽게 녹아들며 촉촉한 보습감과 농밀한 영양감을 선사하는 바디 크림. 건조한 피부를 촉촉하게 가꿔줄 뿐만 아니라 은은한 향기로 모든 구딸 향수와 조화를 이루며 발향과 지속력을 강화해 하루 종일 기분 좋은 향을 즐길 수 있다. 지금부터 겨울까지 샤워 후 구딸 유니버설 바디 크림을 마사지하듯 바르면 풍부한 보습 영양 성분으로 피부를 촉촉하고 탄력 있게 가꿀 수 있다.

special makeup

어떤 피부 톤, 어떤 나이에도 상관없이  
통하는 가을 메이크업 절대 법칙.

editor CHOI HYANG JIN

Every Age, Every Beauty



# NUDIE TAUPE

## LOOK 1

11월에 출시 예정인 헤라의 새로운 아이섀도 팔레트 퀴드 아이 03호 누디 토프는 브라운에 화색을 한 방울을 떨어뜨린 듯한 토프 컬러를 기본으로 구성해 시크한 가을 메이크업 연출에 제격이다. 색이 강한 립 메이크업이나 블러셔에도 잘 어울리기 때문에 고풍적인 느낌을 내고 싶을 때 맞았다.



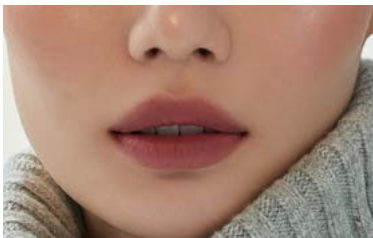
### STEP 1

헤라 하이드레이팅 래디언스 프라이머를 얼굴에 얇게 펴 바른 뒤 헤라 실키 스테이 파운데이션을 발라 속은 촉촉하고 겉은 매끈하게 빛나는 피부를 완성한다.



### STEP 2

헤라 퀴드 아이 03호 누디 토프의 베이스 컬러를 눈두덩이에 펴 바르고, 포인트 컬러를 눈매를 따라 아이라인을 그리듯 바른 뒤, 미디엄 톤의 아이섀도로 블렌딩해 깊고 부드러운 느낌의 아이 메이크업을 완성한다.



### STEP 3

입술에는 헤라 센슈얼 파우더 매트 리퀴드 #187 섹슈얼 초콜릿을 바른 뒤, 립 라인을 스머지해 부드럽게 퍼지는 듯한 입술을 연출하고, 광대뼈를 따라 사선으로 헤라 블러쉬 #380 체리쉬를 연하게 발라 도시적인 느낌을 주는 윤곽을 완성한다.



**1** 헤라 하이드레이팅 래디언스 프라이머, 35ml, 5만8천원. **2** 헤라 센슈얼 파우더 매트 리퀴드 #187 섹슈얼 초콜릿, 5g, 4만5천원. **3** 헤라 퀴드 아이 03호 누디 토프, 10g, 6만9천원(11월 출시 예정). **4** 헤라 블러쉬 #380 체리쉬, 5.5g, 5만원.

# SIENNA CORAL

## LOOK 2

헤라 퀴드 아이01호 시에나 코랄은 살짝 톤 다운된 은은한 코랄빛 아이샤도를 메인으로 베이스 아이샤도와 골드 펄이 든 포인트 컬러 아이샤도, 그리고 월 브라운 아이샤도 등 은은한 월 톤의 데일리 메이크업을 위한 최적의 컬러로 구성되어 있다. 코랄 톤이 강하지 않아 월 톤뿐 아니라 쿨 톤 피부에 따스한 느낌을 더하기에도 그만이다.



### STEP 1

헤라 스킨 래디언트 글로우 쿠션을 얼굴에 가볍게 펴 발라 촉촉하고 맑은 피부를 완성한다.



### STEP 2

헤라 퀴드 아이01호 시에나 코랄 중 베이스를 눈두덩이에 넓게 펴 바르고, 월 브라운을 아이라인을 따라 연하게 바른 뒤, 은은한 코랄빛으로 부드럽게 블렌딩한다. 눈머리에 펄을 덧발라 반짝임을 더한다.

- 1** 헤라 스킨 래디언트 글로우 쿠션 SPF40/PA++. 본품 15g+리필 15g, 6만8천원.  
**2** 헤라 퀴드 아이 01호 시에나 코랄. 10g, 6만9천원(11월 출시 예정). **3** 헤라 센슈얼 누드 글로스 #401 누디스트. 5g, 4만원.  
**4** 헤라 헬시 글로우 듀이밤. 10g, 4만3천원.



### STEP 3

입술에는 헤라 센슈얼 누드 글로스 #401 누디스트를 바르고, 펄이 은은하게 감도는 헤라 헬시 글로우 듀이밤을 광대뼈 위와 코끝, 입술 산 중앙에 살짝 터치해 입체감 있고 빛나는 피부를 완성한다.

PHOTOGRAPH: 조용규(인물), 오혜선(제품), MODEL: 리영  
MAKEUP: 김동현(Amore Pacific Makeup Professional Team), HAIR: 이혜영, STYLING: 박미경



focus



## 풍부한 영양과 탄력으로 피부를 강화하다

찬 바람이 불면서 유난히 푸석해진 피부 때문에 걱정이라면 진한 영양 보습감이 건조를 해소해주고, 피부에 쫄득한 탄력감을 선사하는 설화수 탄력영양크림으로 피부를 재충전하자. editor **CHOI HYANG JIN**

트리플 블렌딩 오일의  
강력한 영양 보습

피부 탄력 고리를 강화하는  
지선체™

자음보습단™이  
선사하는 진정 보습

### 설화수 탄력영양크림

어떤 날씨에도 영향을 받지 않는 속부터 촉촉하고 탄탄한 피부로 가꾸기 위해서는 기초부터 제대로 관리하는 것이 중요하다. 설화수 탄력영양크림은 스킨케어의 기본에 가장 충실한 제품으로 피부 깊숙이 보습하고 영양을 공급해 탄력 있고 건강한 피부로 가꿔준다. 한마디로 피부 기초 체력을 키워주는 제품. 그 비결은 설화수의 한방 원료 연구를 기반으로 탄생한 자음보습단™과 지선체™다. 자음보습단™은 산약, 산사, 갈화, 대추, 상엽 이 다섯 가지 성분을 최적의 비율로 배합한 성분으로 피부에 강력한 보습과 진정 효과를 선사한다. 지선체™는 구기자, 흑두, 갈근으로 이루어진 탄력 강화 성분으로, 피부 탄력을 증진하고 안티에이징 효과를 극대화한다. 여기에 잣, 달맞이꽃씨, 해바라기씨 오일로 구성된 트리플 블렌딩 오일이 더해져 피부에 영양을 공급하고 윤기를 부여해 오랜 시간 마르지 않는 보습감을 선사한다. 스킨케어의 기본인 보습과 영양 공급에 가장 충실한 제품을 찾고 있다면 설화수 탄력영양크림이 최고의 해법이 되어줄 것이다.

#### review 1

★★★★★ 뷰티 콘텐츠 디렉터 김희진  
"효과는 뛰어나면서도 가격은 합리적인 안티에이징 크림을 찾고 있다면 설화수 탄력영양크림을 강력 추천한다. 우리가 안티에이징 화장품에 바라는 모든 기대를 온전히 충족해주시니까."

#### review 2

★★★★★ 뷰티 콘텐츠 에디터 박지원  
"엄마랑 같이 쓰는 에이지리스 크림! 본격적인 노화에 대비해야 하는 30대인 나도, 지금처럼 잘 유지하길 바라는 70대 엄마도 만족하며 쓰는 제품이라니 놀란다."



설화수 탄력영양크림.  
75ml, 12만원.

#### review 3

★★★★★ 뷰티 콘텐츠 디렉터 이성진  
"일반 크림처럼 바르다가 피부가 유난히 촉 늘어지고 생기가 없을 때 마사지 크림처럼 듬뿍 바르고 가볍게 마사지하면 피부 탄력이 놀랄 만큼 되살아난다."

#### review 4

★★★★★ 뷰티 콘텐츠 디렉터 윤휘진  
"끈적이거나 번들거리지 않고 피부에 매끈하게 흡수되어 여름에 바르기에 부담 없지만, 설화수 탄력영양크림이 가장 빛을 발하는 시기는 가을부터 겨울까지. 피부 속이 땅겼던가 싶게 속부터 촉촉하게 적셔주고 영양으로 꽉 채워준다."

# 하루 한 병 콜라겐 충전으로 고밀도 광채 피부 완성!

하루 한 병으로 전신의 아름다움과 건강을 유지할 수 있는 필수템, 바로 바이탈뷰티 슈퍼콜라겐 플레티넘이다.

editor **CHOI HYANG JIN**



이중 보습으로 촉촉하게

피부부터 건강까지 종합 관리

국내 최초 피부기능성 콜라겐



**바이탈뷰티**  
슈퍼콜라겐 플래티넘.  
[액상 25ml+정제  
1.29g]×30앰플, 18만원.

### 바이탈뷰티 슈퍼콜라겐 플래티넘

바이탈뷰티 슈퍼콜라겐 플래티넘은 마시는 콜라겐 앰플과 비타민 B<sub>6</sub>와 비타민 C를 주원료로 한 2종의 정제로 구성된 프리미엄 이중 제형 콜라겐 앰플이다. 국내 최초로 식약처에서 피부 개선 기능성을 인정받은 AP콜라겐효소분해펩타이드 1500mg과 히알루론산을 주원료로 함유해 피부 속 수분을 이중으로 채워 촉촉하고 탄탄하게 가꿔준다. 흰색 정제는 비타민 B<sub>6</sub>가 주원료로, 밀크세라미드와 엘라스틴이 부원료로 함유되어 있으며, 이번 업그레이드를 통해 연어추출물까지 추가되었다. 노란색 정제는 비타민 C를 주원료로, L-시스테인과 함량을 20% 증대한 글루타치온(효모추출물)이 부원료로 함유되어 있다. 이 한 병만으로 피부 속 보습과 탄력, 광채까지 전반적인 피부 건강에 도움을 줄 수 있는 영양 성분을 콕 채워 효과적으로 피부에 영양을 충전할 수 있다.

특히 제품의 주원료인 AP콜라겐효소분해펩타이드는 아모레퍼시픽이 국내 최초로 식약처에서 '피부 보습에 도움을 줄 수 있음'으로 기능성을 인정받은 성분으로 21가지 피부 지표에서 개선 효과를 인정받았을 뿐만 아니라, 체내 흡수율이 무려 9.4배 높아 피부 개선에 더욱 효과적으로 작용한다. 무엇을 발라도 1% 부족한 느낌이 들었다면, 바이탈뷰티 슈퍼콜라겐 플래티넘으로 콕 채워볼 것.

### review 1

★★★★★ 뷰티 콘텐츠 디렉터 **최향진**  
"처음 나온 때부터 지금까지 꾸준히 섭취하고 있는데, 업그레이드될 때마다 효과가 더욱 좋아지는 듯. 이번 신제품 슈퍼콜라겐 플래티넘은 부족하기 쉬운 영양소까지 챙길 수 있어 더욱 만족스럽다."

### review 2

★★★★★ <마리끌레르> 뷰티 에디터 **이영주**  
"글루타치온 함량 20% 증대에 연어추출물 까지 추가되었다고 하니 슈퍼콜라겐 플래티넘의 새로운 효과가 기대된다."

### review 3

★★★★★ 뷰티 콘텐츠 디렉터 **이미경**  
"수많은 콜라겐 제품 중 가장 신뢰 가는 제품. 국내 최초 식약처 기능성 인증에 최다 피부 개선 지표를 보유한 성분을 함유한 데다 아모레퍼시픽이 만든 제품이기 때문."



## 귀티 나는 피부를 위한 홀리추얼의 솔루션

고급스러운 아우라는 결코 단기간에 얻을 수 없다. 홀리추얼 울트라 너리싱 어드밴스드 크림은 보습과 탄력, 피부 톤과 피부 컨디션을 단단히 받쳐주는 피부 방어력을 개선해 오랫동안 꾸준히 관리받은 듯 귀티 나는 피부를 완성해준다. editor **CHOI HYANG JIN**



귀티 나는 피부 완성

방어력 5배 개선

피부 보디가드



**홀리추얼**  
울트라 너리싱  
어드밴스드 크림.  
80ml+골드 팔사  
(론칭 세트 한정 증정),  
22만원.

### 홀리추얼 울트라 너리싱 어드밴스드 크림

올드머니 룩이 꾸준히 유행하며 화려하고 결점 없이 완벽하게 튜닝된 외모보다는, 결점이 다소 보이더라도 자연스럽게 오랜 시간 꾸준히 관리해온 건강한 피부에 고급스러운 아우라가 풍기는 외모에 대한 열망이 더욱 뜨거워지고 있다.

홀리추얼 울트라 너리싱 어드밴스드 크림은 이러한 욕구를 충족시켜줄 제품으로, 보습과 탄력, 피부 톤, 그리고 피부 전반적인 컨디션을 단단하게 받쳐주는 방어력을 개선해 피부에 기쁨을 더해주는 제품이다. 최상급 사프란이 강력한 브라이트닝 효능을 선사하고, 극도로 열악한 환경에서도 살아남은 천연 다기능 활성 성분 엑토인의 뛰어난 자기 보호 능력으로 피부 자생, 진정, 보습 및 장벽을 강화해 건강한 피부로 가꿔준다.

여기에 풍부한 영양감과 강력한 힘이 느껴지는 탄력 밴드 텍스처가 끈적이지 않고 피부에 마법처럼 흡수되며 24시간 동안 꾸준히 보습을 지속시킨다.

론칭 세트 한정 증정하는 골드 팔사 또한 주목할 만하다. 테라피스트 사이에서 화두가 되고 있는 '뉴로 테라피'에서 영감을 받아 고안한 팔사를 활용해 집에서도 전문가의 손길에 닿는 듯한 스킨케어 리추얼이 가능하도록 도와준다.



### review 1

★★★★★ 메이크업 아티스트 **이아영**

"영양감이 풍부하면서도 피부에 빠르게 흡수되고 끈적이는 느낌은 남지 않아 여러 번 덧발라도 번들거리지 않는다. 자기 전에는 물론 아침에 메이크업하기 전에 바르기에도 좋다."

### review 2

★★★★★ 뷰티 콘텐츠 디렉터 **이미경**

"보습감, 향기, 쫄득한 질감 등 모든 면이 좋지만 가장 만족스러운 것은 피부 구석구석 기분 좋게 자극해주는 골드 팔사 리추얼을 끝내고 나면 안색이 환하게 바뀌어 있다는 점. 잘 자고 일어나도 칙칙한 안색 때문에 고민이라면 꼭 발라보길"

### review 3

★★★★★ <마리끌레르> 뷰티 비주얼 디렉터 **김상은**

"쫄득한 텍스처가 마치 밴드를 붙인 듯 늘어진 피부를 꼭 잡아주는 느낌. 홀리추얼이 제시하는 리추얼에 따라 골드 팔사로 가볍게 마사지하면 얼굴선이 달라진 것을 눈으로 확인할 수 있다."

issue

# Wrinkle Free Eyes

눈가는 얼굴에서 노화가 가장 빨리 찾아오는 곳이다.  
주름 없는, 있더라도 예쁜 눈가를 위해 알아둬야 할 것들.

editor LEE SUNG JIN

## 연약한 눈가는 소중하니까

노화는 빠르면 20대 중반부터 시작된다. 그물망 형태로 짜인 콜라겐과 엘라스틴이 나이가 들면서 감소해 탄력이 떨어지고 주름이 생기는 것. 자주 짓는 표정, 스트레스, 자외선, 건조한 환경도 주름의 요인이 된다. 이 변화가 가장 먼저 드러나는 곳이 바로 눈가. 피부가 얇고 피지 샘이 없는 눈가는 우리 몸에서 주름이 가장 먼저 생기는 곳으로 노화의 바로미터로 통한다. 눈가 주름은 눈을 움직일 때 생기는 동적 주름과 가만히 있어도 잡히는 정적 주름으로 나뉜다. 이 중 동적 주름은 습관이나 근육의 움직임에 따라 일시적으로 생겼다가 사라지지만, 동일한 움직임이 반복되면 정적 주름으로 바뀌므로 일단 주름이 눈에 띄면 당장 아이 케어에 돌입해야 한다. 주름이 이미 생겼다고 포기하는 것은 금물. 날이 갈수록 주름이 더욱 깊어지거나 또 다른 주름을 만들어 인상을 해칠 수 있으므로 꾸준한 관리만이 주름을 막는 길이다.

## Eye Care Tip

### 연령대별 눈가 관리

#### 20대

표정 주름과 잔주름이 생기기 시작하는 때. 메이크업과 속눈썹 시술, 렌즈 착용 등 물리적 자극으로 인한 피로도도 높은 시기다. 이런 자극을 줄이는 것이 급선무. 아이 메이크업은 전용 리무버로 살살 지우고 속눈썹 테이프를 붙이거나 렌즈를 낄 때도 되도록 주름이 생기지 않게 주의하자. 질감이 가벼운 아이크림을 스킨케어 루틴에 포함하는 것만으로도 눈가의 미래가 달라진다.

#### 30대

본격적으로 주름이 생기는 시기. 피부 기능이 둔화되면서 눈가 주름이 깊어지고 눈 밑이 꺼지는 불상사가 일어난다. 외출하지 않는 날에도 자외선 차단제를 챙겨 바르고, 메이크업을 자주 하지 않는 편이라면 눈 주변에 스틱형 자외선 차단제를 덧발라도 좋다. 양산이나 모자, 선글라스로 자외선이 아예 닿지 않게 막고, 건조한 눈가를 촉촉하게 가꿔줄 아이크림을 매일 챙겨 바르는 것을 잊지 말아야 한다.

#### 40대

눈 밑이 처지고 깊은 주름이 잡혀 자칫 인상이 나빠 보일 수 있는 시기. 예쁘게 웃으려 노력하고 물을 많이 마셔 눈가가 늘 촉촉할 수 있게 신경 써야 한다. 시력이 떨어지거나 노안이 찾아오면 자연스럽게 눈을 찌푸리게 되는데, 이는 눈가 주름으로 가는 지름길! 억지로 보려고 애쓰지 말고 필요하면 안경을 끼길 권한다. 탄력을 높이는 아이크림으로 눈가를 꾸준히 관리하는 노력도 필요하다.

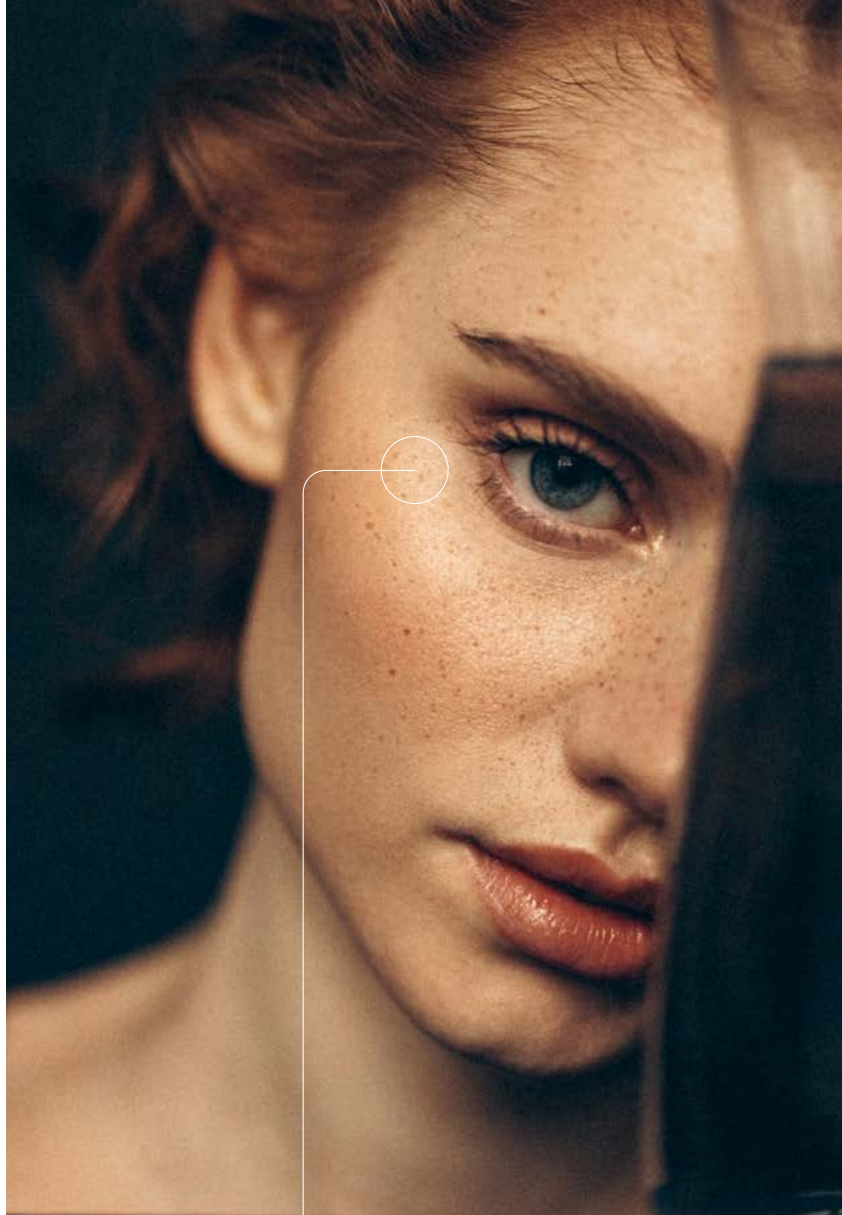
#### 50대 이상

지방층, 콜라겐, 엘라스틴 섬유가 급격하게 감소하는 때. 눈가가 건조해질 틈을 주지 않는 것이 중요하므로 세안 직후 스킨케어에 돌입하고 눈가에는 안티에이징 성분이 풍부한 아이크림을 바른다. 시트형 마스크팩을 붙일 때 눈가를 소홀히 하는 경우가 많은데, 눈 주변이 넓게 뚫린 마스크팩을 하기 전에는 꼭 아이크림을 도통히 발라 눈가가 건조해지지 않게 막아야 한다. 더불어 숙면도 중요하다.

## 아이크림, 잘 골라야 한다

아이크림의 역할은 크게 두 가지로 나뉜다. 건조한 피부를 촉촉하게 만들고, 주름을 완화하는 것. 그러므로 수분과 영양분을 피부 속 깊은 곳까지 채우고, 촉촉한 상태를 유지해줄 제품을 골라야 한다. 이후 믿음직한 탄력강화, 주름 개선 성분으로 탄력을 높이고, 피곤이 쌓이고 예민한 눈가의 자극을 진정시키며 혈액순환을 촉진해 눈가를 화사하게 밝혀줄 제품을 고르자.

**1 설화수 진설아이크림** 피부에 각인된 노화를 컨트롤하고 노폐물을 제거해 무너진 눈가 피부의 탄력을 높여주는 눈가 리모델링 크림. 20ml, 27만원. **2 설화수 자음생아이크림** 6000배 고농축한 안티에이징 인삼 성분 진세노믹스™가 피부속 콜라겐을 복구해 탄탄하게 차오른 고밀도 눈가 피부로 바꿔준다. 15ml, 13만원. **3 아모레퍼시픽 타임 레스폰스 아이 리저브 크림** 오로지 피부를 위해 개발한 AbsoluTea™가 눈가 피부에 차원이 다른 안티에이징 효과를 선사한다. 여름 첫 잎이 지친 눈가에 화사한 생기를 부여하고 쫄쫄한 제형이 눈가 탄력을 오래도록 지속시켜준다. 15ml, 29만원. **4 헤라 시그니아 유스 퍼밍 아이크림** 식물의 성장 에너지를 응축한 성분과 카페인 성분이 다시 젊어 보이는 생기가 가득한 눈가 피부로 바꿔준다. 30ml, 20만원.



## Special Tip

### 아이크림은 눈가에만!

주름에 특효가 있는 아이크림을 얼굴 전체에 바르거나, 반대로 주름 개선 크림을 눈가에 아이크림 대신 바르는 경우가 있다. 하지만 이 경우 피부 상태가 오히려 나빠질 수 있어 주의가 필요하다. 피지생이 부족한 눈가를 위한 아이크림은 다른 스킨케어 제품에 비해 유분기가 많기 때문에 다른 부위에 바를 경우 자칫 모공이 막혀 뾰루지가 나는 등 트러블이 생길 수 있기 때문. 반대로 일반 크림을 눈가에 바르면 건조함이 해소되지 않아 효과가 더딜 수 있다. 화장품은 아모레퍼시픽에, 눈가는 아이크림에 맡기자.

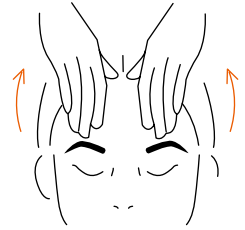


## 아이크림, 잘 발라야 한다

아이크림을 적당량 덜어 약지로 톡톡 두드리듯 바르는 것 이제 전 국민이 아는 상식이다. 관건은 바르는 부위. 눈가 주름은 눈썹을 움직이는 눈썹주름근과 눈꺼풀을 움직일 때 쓰이는 눈돌레근 등 눈 주변 근육이 모두 관여해 만들어지기 때문에 눈 밑만 관리해서는 해결할 수 없다. 눈 밑뿐 아니라 눈썹 앞머리, 눈썹 위, 관자놀이, 눌렀을 때 눈 밑에 뼈가 느껴지는 부위까지 둥글게 연결하며 바르는 것이 최선. 눈 가까이까지 바르면 점막이 자극을 받거나 각막에 크림이 닿을 수 있으므로 주의가 필요하고, 아이크림이 너무 적으면 마찰에 의해 해당 부위가 자극을 받을 수 있으므로 양 조절에 신경을 써야 한다. 림프가 촘촘히 지나는 눈두덩이는 보습 성분이 과도하게 쌓이면 자칫 부어 보일 수 있으므로 평소 눈 주변이 쉽게 붓는다면 해당 부위에는 아이크림을 가능한한 얇게 바르는 것도 중요하다. 눈가가 건조하다면 일단 한 번 얇게 바르고 2분 정도 지난 뒤 다시 한 번 더 얇게 펴 바르는 것이 효과적이다.

## Eye Firming Massage

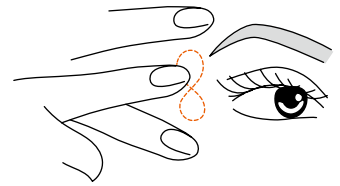
눈가 주름을 막는 마사지



**1** 양손 엄지를 제외한 네 손가락을 눈썹 위에 댄 뒤 이마 위 전두근 방향으로 누르며 밀어낸다.



**2** 주먹을 살짝 쥐고 편평한 부위로 눈썹 근육을 누르듯 마사지를 한다.



**3** 검지와 중지로 눈가의 주름이 잡힌 부위를 살짝 벌린 후 나머지 손으로 8자 그리기를 반복한다.



**4** 양손 엄지로 눈꼬리를 위아래로 벌리듯 민다.



**5** 엄지와 검지로 콧대를 마사지를 한다.

zoom in

# 진생 사이언스의 절정 Sulwhasoo

가장 한국적이면서도 세계적이고, 클래식하면서도  
모던한 브랜드, 설화수. 그 근간이자 핵심에는  
우리나라와 떼려야 뗄 수 없는 원료, 인삼이 있다.

editor **CHOI HYANG JIN**



## 인삼에 진심인 설화수의 인삼 히스토리

아시아에서 가장 신비로운 재료로 여기는 인삼은 예로부터 큰 사랑을 받아왔다. 이제 그 인기는 아시아를 넘어 전 세계를 아우르는 중. 세계 인삼 시장이 2023년 10억1,000만 달러에서 2024년 10억6,000만 달러로 성장할 것으로 보이고, 2030년까지 연평균 4.54%의 성장률을 기록할 것이라는 전망도 나오고 있다. 우리나라에서 재배하는 고려인삼에 대한 관심은 더욱 뜨겁다. 세계 인삼 시장의 브랜드 점유율 중 상위 1, 2, 4위가 모두 한국 브랜드라는 사실이 이를 입증한다. 그만큼 뛰어난 효능을 가진 원료이니, 브랜드 창립 때부터 아름답고 건강한 피부를 위해 노력해온 설화수가 주목한 것은 어쩌면 당연한 일이다.

설화수는 인삼의 효능에 대한 강력한 믿음을 기반으로 1966년부터 지금까지 약 60년 간 집념과 열정으로 연구를 거듭해왔다. 그리고 인삼에서 피부의 노화를 방어하는 안티에이징 성분을 발견해냈다. 여기에 그치지 않고 그간의 인삼 연구가 뿌리에 집중하던 데서 벗어나 잎, 줄기, 열매까지 고루 연구하며 인삼 전체의 활용 가능성에 주목했다. 그 결과 사포닌을 비롯해 피부 진정, 노화 징후 개선, 피부 탄력 등 인삼이 피부에 미치는 방대한 효과를 찾아내기에 이른다.

1954

인삼 연구시작  
국내 최초 화장품  
연구실 설립

1966

ABC 인삼 크림 출시  
최초의 인삼 화장품 개발

1973

K-뷰티의 시작  
진생삼미 해외 수출

1997

윤조 에센스 출시  
최초의 퍼스트 에센스

2021

설화수의 집  
인삼을 근간으로 한 브랜드  
설화수의 복춘 플래그십  
스토어 오픈

## 전 세계에서 사랑받는 윤조에센스

세안 직후에 바르는 퍼스트 에센스 하면 자연스레 윤조에센스가 떠오른다. 1997년에 첫선을 보인 윤조에센스는 이제 10초에 한 병씩 판매\*되고 10명 이상 사용한 고객이 무려 52만 명 이상\*\*일 만큼 남녀노소에게 사랑받는 스킨케어 제품으로 자리매김했다. 꾸준히 진화를 거듭하며 더 나은 안티에이징 효능을 보여온 윤조에센스가 이제 6세대로 진화해 한층 업그레이드된 효과를 약속한다. 핵심 성분은 피부의 지휘 요소를 관리하는 설화수 마스터 콤플렉스™. 원료 선별과 독자적 가공법, 배합 비율, 제조 시간까지 수많은 데이터에 근거한 것으로, 피부 건강의 핵심인 피부 지휘 요소에 작용해 본연의 건강한 빛을 되찾아준다. 그 중심에 있는 것이 바로 림파낙스™. 숙성할수록 맛과 효능이 좋아지는 녹차 발효 과정에서 영감을 얻어 인삼을 500시간 이상 자연 숙성해 피부에 좋은 사포닌 효능을 강화한 성분이다. 이는 각종 유효 성분의 효과를 부스팅하고, 시간의 흐름에 흔들리지 않는 건강한 피부를 만드는 효과를 낸다. 이 성분을 기반으로 윤조에센스는 각질층 10층까지 수분 에너지를 전달해 피부 속이 건조한 증상을 근본적으로 개선한다. 피부는 세안 직후 급격한 스트레스에 직면해 본연의 능력을 잃어버리고 급격한 노화 위기를 맞는데, 이때 피부 친화력이 뛰어난 윤조에센스가 빠르고 깊숙이 스며들어 건조한 피부를 즉각 촉촉하게 만들고 외부 자극과 노화로부터 보호하는 역할을 하는 것. 사용 결과는 놀랍다. 피부 턴오버 정상화, 피부결 개선, 수분량 증가, 팔자주름 감소, 투명도 증가, 피부장벽 재건, 모공 면적 감소, 리프팅, 눈가 주름 감소, 탄력 증가 이상 10가지 노화 징후가 고루 개선된 것\*\*\*. 그야말로 꿈의 안티에이징을 이뤘다는 셈이다.

\*2023년 누계 국내외 SELL-IN 오프라인 판매 기준

\*\*1997-2023년 누계 판매 기준

\*\*\*일시적 효능에 한함. 시험 기간: 2022년 8월 22일-10월 25일, 시험 대상: 30~60세 여성 30명, 시험 기관: (주)글로벌 의학 연구센터







**인삼 연구의 핵심,  
설화수 한방과학연구센터**

설화수 인삼 연구의 중심에는 설화수 한방과학연구센터가 있다. 과거 선조들의 지혜를 최첨단 현대 과학으로 구현해 전통의 가치를 현대적으로 재해석하고 발전시키는 곳으로, 설화수 브랜드의 중추와 같은 역할을 한다. 이곳에서는 많은 연구와 혁신이 이뤄지고 있다.

설화수 윤조에센스 6세대  
90ml, 14만원/120ml, 17만원,

## 대한민국 최고의 안티에이징 라인, 자음생

세계 최초로 피부 노화 개선 인삼 성분을 개발한 설화수가 60년 인삼 과학의 정수를 담아 만든 자음생 라인. 1966년 'ABC 인삼크림'에서 시작된 60년 인삼 과학의 정수가 담긴 설화수의 대표 안티에이징 라인으로 피부의 자생력을 끌어 올리는 인삼 과학의 힘으로도 한 번의 진화를 이뤄냈다. 피부 자생력을 채우는 진세노믹스™와 진생펩타이드™의 폭발적 케미스트리로 재탄생한 자음생 라인은 피부 속부터 촘촘히 채워 올린 고밀도 피부를 선사한다. 특히 자음생크림은 10년 연속 1등\* 안티에이징 크림으로 인정받으며 누적 판매량 1,130만 개를 돌파했을 만큼 독보적인 사랑을 받고 있다. 이 자음생 라인이 2024년, 또 한 번 변혁을 맞이한다.

## 고밀도 피부로 되돌리는 자음생앰플

자음생앰플은 희귀 사포닌을 6,000배 고농축한 진세노믹스™가 떨어진 자가 콜라겐 생성 능력을 높이고 진생펩타이드™가 느슨한 탄력 뿌리를 촘촘하게 연결해 탄력 부스팅을 완성해주는 앰플이다. 여기에 인삼 전초에서 추출한 폴리페놀을 담아 피부의 항산화력을 75%\*\* 개선하여 안티에이징 에너지를 단번에 끌어올린다. 단 한 번만 사용해도 외부 환경에 의해 일시적으로 붉어진 피부나 건조함을 억제해 피부를 진정시키고 3주 만에 윤기, 탄력, 모공, 붉은 기, 각질을 개선해 활력이 넘치는 탄탄한 피부로 되돌려주는 효과는 놀라울 정도. 사용 직전 항산화 성분을 담은 1제와 피부 활성 성분을 담은 2제를 활성화해 쓰는데, 고농축 앰플이지만 끈적이거나 무겁지 않은 텍스처로 빠르게 스며들어 사계절 내내 부담 없이 쓸 수 있다.

\*자음생크림 2015-2024년 1분기 누계 Beaute Research 한국 매출 기준  
\*\*in-vitro 시험 결과



설화수 자음생앰플 20g, 15만원.



설화수 자음생캡슐세럼 50ml, 23만5천원.

### 57가지 어린 피부 존을 세우는 자음생캡슐세럼

설화수는 강력한 효능의 성분을 피부에 필요한 곳에 효과적으로 전달하기 위한 캡슐 과학을 자음생 캡슐세럼에 적용했다. 자음생캡슐세럼 30mL에는 10만 개 이상의 3종 인삼 캡슐은 진세노믹스™의 힘을 응축해 보다 확실한 안티에이징을 가능케 한다. 눈에 보이는 몽글몽글한 크리미 캡슐은 수분과 탄력감을 구현하였고, 리포좀 캡슐은 피부 친화 성분(아미노산)과 결합해 피부에 잘 스며들게 도와주고, 마이크로 캡슐은 진세노믹스™를 고농도로 응집하고 안정화한 캡슐이다. 이 3가지 인삼 캡슐 제형이 피부 층층이 흡수되어 피부 속 깊은 곳까지 핵심 성분을 전달한다. 사용 결과 2주 만에 피부 노화 지수가 5.9% 감소하고\*\*\*, 4주 사용 후에는 얇은 주름과 깊은 주름, 탄력이 개선됐으며 한 병을 다 사용한 뒤에는 이마, 눈꼬리, 볼 앞쪽, 팔자주름, 입꼬리의 다섯 가지 어린 피부 존을 끌어 올려 어린 피부를 선사했다.

\*\*\*AI 피부 측정 결과, 1주 만에 피부(모공) 나이 2.6세 감소

# TRUST ME!

새로운 설화수 자음생 캡슐세럼을 써본 인플루언서 5인이 솔직한 소감을 들려줬다.

editor **LEE SUNG JIN**



설화수 자음생캡슐세럼. 50ml, 23만5천원.



**#탄탄한피부자신감 #안색까지개선**

딱 적당한 농도의 제형이 피부에 잘 밀착하고, 살살 문지르면서 바르면 트리플 진세노믹스™ 캡슐이 피부 위에서 터지면서 속 흡수돼요. 주름이 신경 쓰이는 곳에는 한 번 더 바르면 피부가 탄탄해지는 기분이 든답니다. 사용 후 안색도 맑아졌어요.



**#안색이맑아지는효과 #촉촉탄력안티에이징**

요즘 탄력이 무너지는 것 같아 꾸준히 쓰고 있는 설화수 자음생캡슐세럼! 트리플 진세노믹스™ 캡슐 덕분에 피부가 한결 촉촉하고 건강해지는 기분이 들어요. 메이크업 전에 바르면 그야말로 최고! 설화수만의 향기도 힐링 그 자체예요. ❤️



**#손끝에달는탄력개선효과 #안티에이징출케어**  
 피부 기동을 바로 세워 처진 피부를 리프팅해주는 제품! 꾸준히 썼더니 피부가 탱글탱글해지고 상태가 좋아지는 게 손끝으로 느껴져요. 리프팅과 탄력 관리에 진심이라면 놓치지 마세요.



**#피부속까지영양가득 #전반적인탄력증진**  
 저녁에 듬뿍 바르고 자면 영양이 풍부한 팩을 한 것처럼 피부가 매끈해져요. 아침에 가볍게 바르면 메이크업이 더 잘되고요. 쓸수록 피부가 매끈해지고 리프팅되어 탱탱해지는 기분이 듭니다. 역시 갯벽 설화수! 🐼



**#피부를바꾸는화장품 #가을겨울필수품**  
 요즘 피부가 메마르고 땅기면서 붉어지곤 했는데, 설화수 자음생갯설세럼을 열심히 발랐더니 피부가 확 달라지네요! 촉촉하고 영양이 풍부한 피부로 변하는 느낌이 참 좋습니다. 더 큰 효과를 부르는 저만의 활용 팁은 얇게 여러 번 덧바르는 것! 👍

# 에디터들이 알려드립니다

에디터들에게 길고 긴 무더위에 지친 몸과 피부를 빨리 회복하기 위해 지금 꼭 챙겨 먹어야 할 이너 뷰티 제품이 뭔지 물어봤다.

editor **LEE SUNG JIN**



<p>VITAL BEAUTIE &gt; Super Collagen Gummy</p>	<p>Q SEARCH</p>	<p>CART</p>
<p>바이탈뷰티 슈퍼콜라겐 구미. 40g×5개, 2만5천원.</p>	<div data-bbox="731 1136 811 1219"> </div> <p><b>언니만 믿고 따라와</b> A-ditor 경**</p> <p>최근 안색이 좋아졌다거나 피부결이 좋아 보인다는 말을 자주 들어요. 받은 시술과 병원 이름을 알려달라는 '협박'도 종종 받고요. 사실 달라진 건 하나밖에 없어요. 바이탈뷰티 슈퍼콜라겐 구미를 꾸준히 챙겨 먹은 것이요. 국내 최초로 피부 기능을 인정받은 콜라겐에 비오틴을 포함한 다섯 가지 영양소를 더해 피부 보습과 건강 유지에 도움을 줄 수 있는 제품이죠. 워든 꾸준히 챙겨먹기가 쉽지 않는데, 이걸 예쁜 케이스에 담긴 데다 맛있고 물 없이 언제 어디서든 먹을 수 있어 벌써 3개월째 매일 먹고 있습니다. 남몰래 예뻐지고 싶으세요? 그렇다면 이 맛있는 젤리가 비법입니다!</p>	<div data-bbox="731 1586 1003 1657"> <p>#상큼하게에빠지자</p> </div> <div data-bbox="731 1657 1003 1729"> <p>#맛있는영양간식</p> </div> <div data-bbox="731 1729 1003 1798"> <p>#촉촉탱탱피부비결 ✨</p> </div>



피곤한 이틀이여, 내게로 오라  
A-ditor 최\*\*

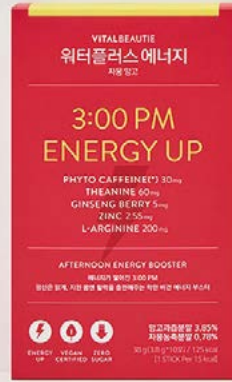
지금 이 순간에도 몸은 계절의 변화에 적응하기 위해 애쓰고 있습니다. 체력과 면역력이 떨어지는 것이 당연하죠. 오후 3시에 이미 하루치 체력을 다 써버린 기분이 든다면 커피나 달콤한 음료 대신 건강한 에너지를 채워줄 음료를 마셔보세요. 바이탈뷰티 워터플러스 에너지 자몽 망고는 귀한 진생베리 추출물, 건강한 카페인인 과라나 추출물, 에너지를 부스팅해주는 아르기닌, 활력을 채워주는 테아닌, 면역 기능 강화에 필요한 아연을 함유해 몸과 마음에 비건 에너지를 불어넣어줘요. 비타민 7종을 100~200% 충전해주는 데 다 제로 슈가, 저칼로리라 언제 어디서 먹어도 부담이 없죠.



#오후3시의준비물

#제로슈가저칼로리

#일상활력충전안료



바이탈뷰티 워터플러스 에너지  
자몽 망고, 30포, 3만원.



건강만이 살길이다  
A-ditor 한\*\*

최근 예민한 장 때문에 고생하는 분이 많이 있는 것 같아요. 유산균 관련 문의가 부쩍 많아졌거든요. 유산균은 많고 많지만, 한국인의 신체 구조와 라이프스타일을 고려해 믿음직한 원료로 만든 제품을 찾기가 쉽지 않은 것이 사실이에요. 저 역시 많은 유산균을 전전하다 정착한 것이 바로 바이탈뷰티 녹차에서 온 유산균이에요. 장 불편감, 복부 통증, 잔변감 등 10가지 지표에서 유의미한 개선을 보인 균주를 넣어 믿을 수 있는 제품으로, 면역 기능 강화를 도와줄 아연과 흡수율이 높은 비타민 D,까지 넣어 장 건강 회복을 기대할 수 있습니다. 맛도 좋아 임신부와 아이들도 쉽게 먹을 수 있어요.



바이탈뷰티 녹차에서 온 유산균.  
1g×60포, 2만8천원.

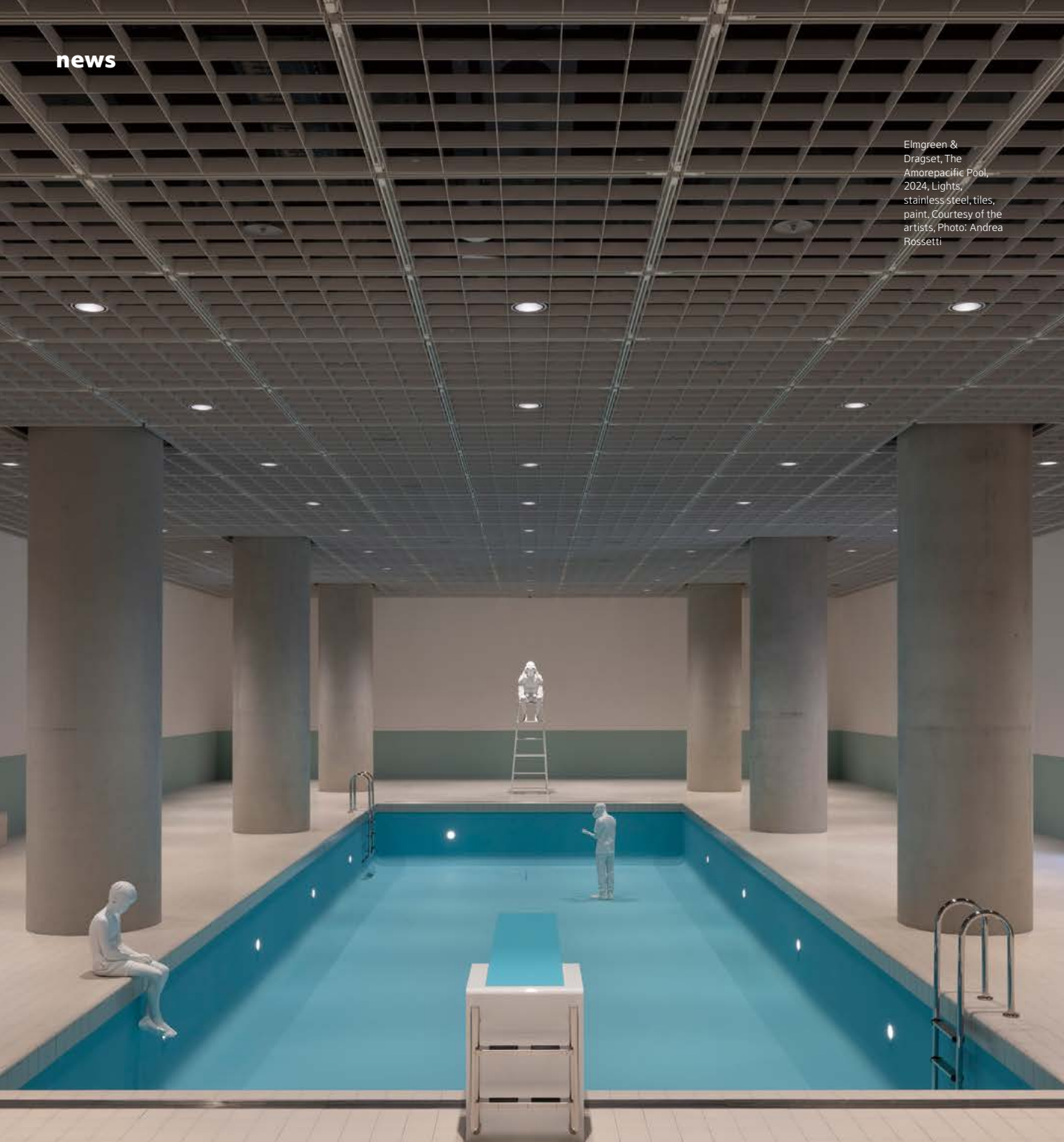
#민감한장도편안하게

#면역기능강화

#꾸준히먹으면달라집니다



Elmgreen & Dragset, The Amorepacific Pool, 2024, Lights, stainless steel, tiles, paint, Courtesy of the artists, Photo: Andrea Rossetti



## 익숙한 공간에 대한 새로운 시각

2024년 하반기, 아모레퍼시픽미술관은 <<Spaces>>전을 통해 일상적 세계에 대한 독창적 해설을 제시한다. editor LEE SUNG JIN



늘 지나던 길인데, 자주 가던 카페인데 문득 새롭게 느껴지는 날이 있다. 2층 버스만 타도 매일 보던 건물이 사뭇 달라 보이고, 매일 반복되던 지루한 일상도 조금은 즐거워진다. 살아가며 느낄 수 있는 이런 즐거움을 누리고 싶다면 용산의 랜드마크인 아모레퍼시픽 사옥 내 위치한 아모레퍼시픽미술관으로 향하자. 주변에 대한 독창적인 해석으로 익숙한 대상을 새롭게 바라보는 특별한 기회가 되어줄 현대미술 기획전 《Spaces》가 일상을 환기하고 싶은 당신을 기다리고 있다.

1995년 결성된 북유럽 아티스트 듀오 엘름그린 & 드라그셋은 장르를 넘나드는 다양한 작품을 통해 고착화된 사회와 정치적 구조를 새롭게 바라볼 수 있는 시각을 제시해왔다. 집, 수영장, 레스토랑, 주방, 작가의 아틀리에까지 다섯 곳의 대규모 공간 설치 작업을 비롯한 50여 점의 작품으로 구성된 이번 전시 역시 이들의 독창적인 아이디어로 가득한데, 아시아 최대 규모로 열린다는 점에서 더욱 의미가 깊다.

전시는 상상하기 어려울 만큼 큰 규모와 형태를 띠는 설치 작품들로 채워진다. 작가가 디자인한 집으로 구성된 첫 전시실은 공간에 놓인 다양한 요소를 통해 가상의 거주자에 대한 단서를 찾는 즐거움을 선사한다. 두 번째 전시실은 이들의 작업에서 반복되는 모티프인 물이 빠진 수영장으로 구성되는데, 이는 공공장소의 쇠퇴와 공동체의 상실을 암시한다. 전시 후반에는 실제 운영 중인 레스토랑과 닮은 ‘더 클라우드’를 만나게 되는데, 관람객은 테이블 사이를 거닐며 영상통화 중인 사람 등 현실과 허구의 경계를 넘나드는 작품을 만날 수 있다. 실험실 같은 주방과 작가의 아틀리에 역시 새로운 볼거리를 제시한다.

같은 것을 본다 하더라도 느끼는 바는 각자 다를 수밖에 없다. 아모레퍼시픽미술관은 “미술관은 그 자체가 작품을 감상할 수 있는 무대이며, 관람객은 그 안에서 스스로 새로운 의미를 찾는다. 작가들이 창조한 공간에서 다양한 이야기 요소를 발견하고 펼쳐나가는 주인공이 되어보길 바란다”라며 이곳으로 초대한다.



## 《Spaces》

전시 기간 2024년 9월 3일(화)~ 2025년 2월 23일(일)

전시 장소 아모레퍼시픽미술관  
(서울시 용산구 한강대로 100)



PHOTOGRAPH: 아모레퍼시픽 미술관

Elmgreen & Dragset, "The Painter, Fig. 2", 2021  
Courtesy: Amore Pacific Museum of Art, Photo: Elmar Vestner



# 70년간 이어온 화장품 연구 여정을 담다

긴 시간 고민하고 연구해온 화장품에 대한 진정성으로 고객을 직접 만나는 <뷰티 과학자의 집>입니다

editor **LEE SUNG JIN**



PHOTOGRAPH: 이모레퍼니컬 제공



### 〈뷰티 과학자의 집〉

워크인 또는 네이버 예약 입장.  
 연구원 근무 스케줄 ·  
 뷰티과학자/공간기획자 클래스는  
 인스타그램 계정  
 @storya\_official,  
 네이버 예약에서 확인 및  
 예약 가능.

**전시 기간** 7월 4일(목) ~  
 10월 31일(목)

**전시 장소** 서울시 종로구 북촌로 43

**운영 시간** 매일 11:00~20:00,  
 매주 월요일 휴관

누군가의 공간을 엿보는 행위는 엔드로핀이 솟게 한다. 만약 그곳이 과학자의 집이라면, 게다가 화장품  
 을 연구하는 이의 공간이라면? 여자들은 물론, 웬만한 남성들도 호기심을 품을 수밖에 없을 것이다. 아모  
 레퍼시픽이 기획한 팝업형 전시 〈뷰티 과학자의 집〉이 바로 이런 즐거움을 선사한다.

북촌에서 진행되는 〈뷰티 과학자의 집〉은 1954년 한국 화장품업계 최초로 연구소를 설립한 아모레퍼시  
 픽이 지난 70년 동안 화장품에 얼마나 진심을 다했는지 보여주는 전시로, 과학자들이 오랜 연구와 고민  
 끝에 찾아낸 효능 원료와 첨단 기술을 직접 느끼고 체험할 수 있는 곳이다. 업계를 선도하는 혁신적인 성  
 분과, 이를 통해 만들어진 효과적인 화장품의 출발점이 어찌저찌를 눈으로 볼 수 있는 기회다.

1층은 연구원이 지식을 얻고 아름다운 피부에 대해 연구하는 장소. 아모레퍼시픽 R&I 센터에서 실제로  
 활용하는 도서와 연구원들이 출간한 논문을 볼 수 있는 '뷰티 과학자의 서재', 아모레퍼시픽의 원료와 주  
 요 기술, 맞춤형 뷰티 디바이스 등 다양한 기술과 연구 여정을 알 수 있는 '스킨 뷰티랩'으로 이뤄져 있다.  
 연구원들이 실제로 사용하는 실험 기구들을 보며 연구를 통해 탄생한 결과물을 직접 써볼 수 있고, AI 피  
 부 측정 기기로 피부 상태를 측정한 뒤 내 피부에 맞는 제품을 제안받을 수도 있다. 메이크업에 관심이 많  
 은 사람이라면 2층 '컬러 뷰티랩'을 기대해도 좋다. 색조 연구원이 영감을 얻고 트렌드를 분석하는 '컬러  
 아틀리에'와 발색력, 밀착력, 인종별 피부 톤에 관한 연구 과정 등을 살펴볼 수 있는 공간으로 구성했기  
 때문이다. 아모레퍼시픽에서 세계 최초로 만든 메이크업 제형인 쿠션의 역사를 한눈에 볼 수 있는 '쿠션  
 헤리티지 룸'도 마련돼 있다. 컬러 펜슬과 폐화장품으로 컬러링하며 나만의 화장을 알아보거나 다양한  
 파운데이션 제품 중 본인의 피부에 가장 잘 맞는 색상을 찾아볼 수 있어 지루할 틈이 없다. 마지막으로 야  
 외 공간에서는 인삼을 비롯한 아모레퍼시픽의 여러 화장품 원료를 실제로 볼 수 있다. 화장품 제작과 피  
 부에 관해 궁금한 점이 있는 사람이라면 눈이 번쩍 뜨일 희소식도 있다. 아모레퍼시픽 R&I 센터의 현직  
 화장품 연구원들을 직접 만나 연구 분야별 설명을 듣거나 궁금한 점을 질문할 수 있다는 사실! 보다 심  
 도 깊은 연구 분야에 대해 설명하고 논의하는 '뷰티 과학자 클래스', 뷰티 과학자의 집을 기획 및 디자인한  
 '공간 기획자 클래스'도 운영 중이니, 평소 화장품에 관심이 많은 사람이라면 절대 놓칠 수 없는 기회다.



# Kitchen Innovation

밀라노 가구 박람회에서 2년에 한 번씩 열리는 에우로쿠치나는 전 세계 주방 브랜드를 한눈에 살펴볼 수 있는 자리다. 특히 올해는 단순하고 직관적인 디자인과 한층 고급화된 소재로 사용자의 라이프스타일에 맞춘 설계가 돋보였다. 진화를 거듭하며 변모하고 있는 주방의 모습을 살펴봤다. editor YOON JI WON <메종> 에디터



### 주방에 깃든 우아함, 유로모빌

유로모빌은 유동적인 공간 구성과 지속 가능성을 중점으로 아름답고 기능적인 신규 주방 컬렉션을 공개했다. 건축가 로베르토 고보 Roberto Gobbo와 협업한 세 가지 주방 컬렉션과 마크 새들러 Marc Sadler가 디자인한 세이 SEI 키친이 주인공. 특히 투명한 유리를 주재료로 공기처럼 가벼운 디자인을 표현한 레비타스 Levitas는 재활용 가능한 유리 and 알루미늄을 사용해 지속 가능성을 한껏 내세웠다. 투명한 유리에 황동 도장을 입힌 프레임과 알루미늄 소재의 얇은 테두리의 도어도 특징. 이외에도 파스텔 컬러를 입은 세이 주방과 짙은 오렌지 컬러로 도장한 마고 Margo 등 주방에 색감을 불어넣은 컬렉션도 만나볼 수 있었다. [euromobil.com](http://euromobil.com)



## 기능과 미학의 접점, 아크리니아

이탈리아 명품 주방가구 브랜드 아크리니아는 실용성, 기능성, 우아함을 모두 만족시키는 고성능 주방 프록시마 Proxima를 공개했다. 안토니오 치테리오 Antonio Citterio 디자인의 프록시마는 대형 가전 제품의 효율성과 진보된 디자인을 동시에 갖추고 있다. 특히 미래형 신농법인 하이드로포닉(수경재배) 기술을 이용해 작은 식물을 재배할 수 있는 '호르투스 Hortus'와 수납 공간을 완전히 외부로 회전시킬 수 있는 '인베르소 Inverso' 캐비닛으로 눈길을 끌었다. 프록시마는 주방 공간을 새로운 생활 방식으로 제안하고자 하는 아이디어에서 출발해 디자인과 기술을 결합한 개성 강한 미래 주방의 모습을 독특히 보여줬다. [arclinea.com](http://arclinea.com)

## 후드의 무한한 변신, 팔맥

음식을 조리할 때 나는 연기와 냄새를 흡입하는 역할을 하는 후드는 주방 디자인에 있어 우선순위가 되기는 어렵다. 쉽게 간과할 수 있는 후드의 무한한 가능성을 보여주는 팔맥이 올해 역시 우리의 고정관념을 단번에 깨트렸다. 아일랜드 공간을 확장시키는 브릿지 구조로 디자인된 브루클린 Brooklyn은 블랙 사틴 알루미늄과 스모크드 글라스로 고급스러움을 한층 강조했다. 벽에 장착되어 있는 후드 서페이스 Surface는 슬롯을 통해 연기를 배출하고, 상단 패널이 열리면서 흡입력을 증가시키며 LED 조명으로 기능성을 더했다. 레벨 원 Level One은 인덕션에 결합되어 있어 1인 가구에 제격이다. 모든 제품은 강력하고 조용한 모터로 구동되며, 터치 컨트롤로 조작하거나 다이얼로그 시스템으로 원격 제어할 수 있다.

[falmec.com](http://falmec.com)



서페이스



레벨 원



## 타임리스 디자인, 다다 엔지니어드

올해 몰테니앤씨의 주방가구 다다 엔지니어드는 기존 VVD와 프라임 Prime 컬렉션에 마감과 디테일 요소를 업그레이드한 신제품을 선보였다. 몰테니앤씨의 크리에이티브 디렉터 빈센트 반 두이센 Vincent Van Duysen이 디자인한 새로운 VVD 키친에는 고급스러운 분위기를 더하는 르판토 레드 Lepanto Red 마감의 대리석 상판이 새롭게 추가되었으며, 조리 시 보조 테이블 역할을 하거나 다이닝 테이블로 활용할 수 있는 '스넥탑'이 큰 특징이다. 또한 밝기 조절이 가능한 LED 조명을 달아 은은하게 빛나는 주방 공간을 연출해준다. 반면 화사한 화이트 톤의 개방형 주방 프라임 키친은 물결 디자인의 도어를 달아 밝고 경쾌한 분위기를 강조했으며 이 역시 스넥탑을 설계했다. 몰테니앤씨의 뛰어난 디자인과 기술력을 담은 이번 신제품은 시간이 지나도 변치 않는 가치를 지닌 하이엔드 주방의 본질을 보여준다. [molteni.it](http://molteni.it)

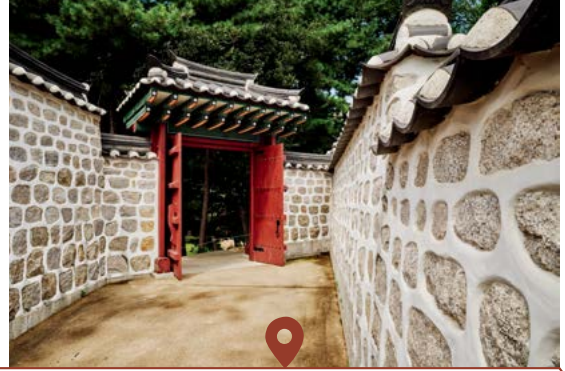
# 근대 건축 여행

서울 정동은 근대 100년 역사의 격변과 문화적 변화를 고스란히 보여준다. 조선 왕조 마지막 시절부터 일제강점기, 그리고 현대에 이르기까지 숨겨진 역사의 흔적이 형성하는 오늘날의 정동을 만나보자.

editor **WON HA YOUNG** <매종> 에디터



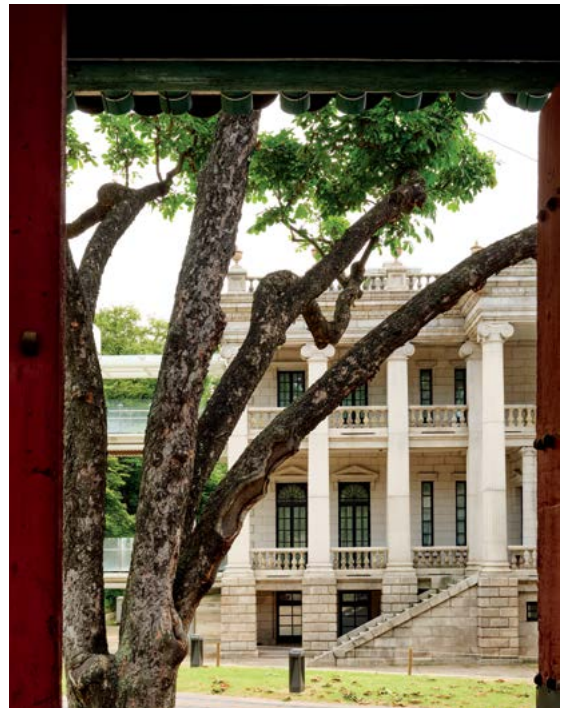
**덕수궁 선원전 터**  
서울시 중구 정동 1-8



**고종의 길**  
서울시 중구 덕수궁길 83

## 조선 임금의 초상화를 모신 곳

선원전은 궁궐에서 선대 왕의 어진을 모시고 제사를 지내던 신성한 공간으로, '아름다운 옥의 근원'을 의미하며 왕실의 뿌리를 상징했다. 덕수궁의 복문 영성문을 비롯해 빈전 흥덕전, 혼전 흥복전 등이 있었고, '영성문 대궐'이라는 별칭으로 불릴 만큼 독립된 영역으로 존재했다. 그러나 1919년 고종 서거 후 선원전은 일제에 의해 철거되었고, 그 자리에는, 경성제일 공립 고등여자학교(경기여자고등학교 전신), 조선저축은행 중역사택 등이 들어섰다. 2011년 국가유산청 소유로 변경되었고, 2021년부터 본격적인 발굴 조사가 이루어졌다. 현재 발굴 조사가 끝난 공터는 개방되어 자유롭게 산책할 수 있으며, 선원전 터 서쪽에 위치한 조선저축은행 중역사택은 전시 등이 열린다.



## 아관파천 피란길

선원전 터에서 경사로를 올라 드높이 위치한 '고종의 길'로 향한다. 1896년 아관파천 때 고종이 러시아공사관으로 피신한 길로, 덕수궁 돌담길에서 옛 러시아공사관(현재 정동공원)까지 이어지는 약 120m 구간이다. 폭은 3m 남짓으로, 고즈넉함이 느껴진다. 높은 돌담길을 따라 나서는 정동공원으로 이어진다. 과거 러시아공사관이던 곳은 한국전쟁으로 건물 대부분이 파괴되었으며, 언덕 높이 자리한 탑 등 일부 시설과 터만 볼 수 있다. 이 역사적인 길은 2016년 아관파천 120주년을 기념하여 복원사업이 시작되었고, 3년간의 복원 과정을 거쳐 2018년 10월 정식으로 개방되었다. 이제 이 길은 방문객들에게 19세기 말 역사적 사건의 흔적을 따라 걸으며 당시 분위기를 느낄 수 있는 소중한 공간으로 자리매김하고 있다.



## 옛 신아일보 별관

정동길 중심에서 높은 돌출형 출입구로 시선을 사로잡는 신아기념관. 1930년대 지하 1층, 지상 2층 규모로 지어진 이 건물은 정동에서 비교적 늦게 지어진 건물이지만, 붉은 벽돌로 지어져 조화롭게 어우러진다. 당시 관공서에서만 사용하던 철근 콘크리트 구조를 민간 건축에 적용한 사례로 근대 건축사에서 중요한 의미를 지닌다. 정면 중앙의 벽돌 아치는 지하층의 출입구 역할을 하고, 지상층은 양 옆 계단을 통해 들어간다. 과거 미국의 싱어 미션회사 한국지부로 사용되었던 이 건물은 1969년 신아일보사에 매각되었으며, 1975년 3층과 4층을 증축해 건물 규모를 확장했다. 신아일보는 1965년 창간된 종합일간지인데, 1980년 신군부의 강제 언론 통폐합으로 폐간되었다. 현재 신아일보의 역사를 기억하기 위해 기념관으로 사용 중이며, 틈마다 소일베어커, 라파르마, 갤러리모순 등 다양한 숨을 만날 수 있다.



**신아기념관**  
서울시 중구 정동길 33



**중명전**  
서울시 중구 정동길 41-11



## 을사늑약의 현장

국립 정동극장 왼쪽 골목으로 들어서면 붉은 벽돌로 된 서양식 건물이 고고하게 서 있다. 대한제국의 슬픈 역사를 목격해온 중명전이다. 현재의 건물이 세워지기 전에는 고종의 서재인 수옥헌으로 불렸다. 1899년 황실 도서관으로 준공되었다가 1901년 화재로 소실된 이후 1904년 현재 중명전의 원형이라 볼 수 있는 건물이 완성되었다. 경운궁(현재 덕수궁) 대화재 후 중명전으로 거처를 옮긴 고종이 업무를 본 편전이기도 했다. 그러나 1905년 바로 이곳에서 을사늑약이 행해졌으며, 고종이 애통한 마음을 알리고자 헤이그 특사 파견을 준비한 곳이기도 하다. 1층 전시실에서는 이 비통한 역사의 흔적을 느낄 수 있다. 이 건물은 2006년 문화재청에 의해 인수된 후, 2009년 12월 전체 보수 공사를 마쳤으며, 2010년 8월부터 일반에 공개되고 있다.



1



**ODYSSEY**

오딧세이 애프터 셰이브 토너, 140ml, 4만원.

면도와 각종 자극으로 예민해진 남성 피부를 즉각적으로 진정시키고 시원한 쿨링감을 선사하는 편백수 진정 토너. 식물성 진정 성분 2종이 처방되어 피부에 휴식과 진정감을 선사한다.

2



**ODYSSEY**

오딧세이 슈퍼 에센스 로션, 110ml, 4만5천원.

100년 이상 생존하는 장수목의 항산화 효능 성분을 응축시킨 Super Plant Essence™가 피부 노화를 효과적으로 예방한다. 4종 탄력 성분이 더해져 남성 피부를 더욱 탄력있고 건강하게 케어한다.

3



**ODYSSEY**

오딧세이 안티퍼티그 아이 세럼, 15ml, 2만7천원.

피부 항산화, 탄력 개선, 브라이팅 효과로 눈가 피부를 탄력 있고 환하게 케어하는 기능성 아이세럼. 촉촉한 수분 세럼 타입으로 끈적임없이 스며들어, 남성들도 부담없이 고기능성 아이 케어 제품을 사용할 수 있다.

# EDITOR'S PICK

한절기의 건조함을 확실히 덜어줄 '촉촉' 아이템.

editor **CHOI HYANG JIN**

4



**PRIMERA**

프리메라 씨드 앤 스프라우트 에너지 마스크 로터스, 20ml×5매, 1만5천원.

보습력이 뛰어난 연꽃씨 추출물이 피부에 수분막을 씌운 듯 촉촉함을 지속시켜주고 발아새싹 성분을 담은 Natural Cureplex™가 피부를 진정시키고 활력을 불러넣는다.

5



**SKIN U**

스킨유 딥 오일 케어 샤워 젤, 450ml, 3만5천원. 딥 오일 케어 로션, 400g, 3만8천원.

건조한바디 피부를 위한 솔루션. 스킨케어 성분을 26% 이상 담아 바디 케어의 시작부터 끝까지 피부를 촉촉하게 가꿀 수 있다. 오일의 풍부한 영양감이 선사하는 진한 보습감을 느낄 수 있다.

6



**ILLIYOON**

일리운 가려움 토탈 케어크림, 330ml, 3만4천원.

식약처 심사를 완료한 가려움 개선 기능성 크림. 연약한 아기 피부부터 극민감성 피부에까지 사용 가능하고, 바디뿐 아니라 얼굴에도 바를 수 있는 가려움 토탈 케어 제품이다.



HERA

HYDRATING  
RADIANCE PRIMER  
SPF 30 / PA++  
WATER-PLUMPING  
TINTED BASE

HERA

HYDRATING  
RADIANCE PRIMER  
SPF 30 / PA++  
WATER-PLUMPING  
TINTED BASE

HERA

HYDRATING  
RADIANCE PRIMER  
SPF 30 / PA++  
WATER-PLUMPING  
TINTED BASE

# Sulwhasoo

